

SALORA KS 380

ALLMÄNNA DATA

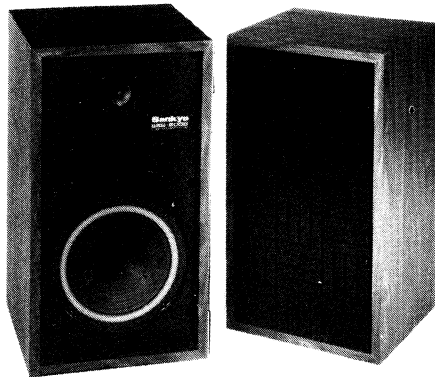
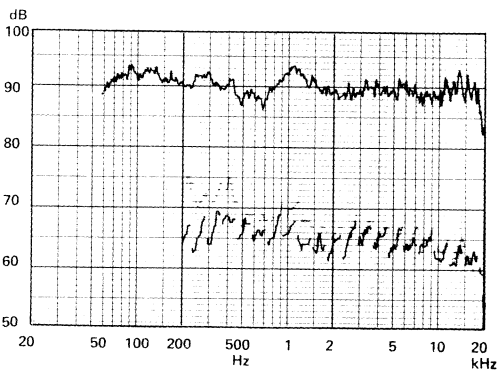
Prisklass inkl. 20,63 % moms... (kr) 3200,-/st
 Max märkuteffekt... (W/dBp) 110/140
 Akustisk uteffekt vid tillförd effekt
 = max märkuteffekt... (dB) 112
 Mått B x H x D... (cm) 83 x 60 x 35
 Hölje... Svartbetsad ek
 Tillverkare... Salora, Finland
 Generalagent... Salora AB
 Särskilda egenskaper... 3-läges nivåkontroll för diskanten och mellanregistret — Separata effektmätare med lysdioder för bas och diskant.

TEKNISKA DATA

Volym... (l) 80
 Frekvensomfång enligt DIN... (Hz) 25 — 20 000
 Impedans... (ohm) 4
 Princip... Sluten låda
 Högtalarelement, basregister... 2 st, 25 cm ytterdiam.
 » mellanregister... 2 st, 3,8 cm soft dome
 » diskantregister... 2 st, 2,5 cm soft dome tweeter
 Delningsfrekvens(er)... (Hz) 1000, 5000
 Anslutning... 10 m kabel med DIN-kontakt

AV STATENS PROVNINGSANSTALT UPPMÄTTA DATA

Mätposition i efterklangsrummet... På golv mot vägg (på medlev. stativ)
 Påförd signalspänning... (V) 1,65
 Beräknad verkningsgrad (%-dB) 0,15/-28



SANKYO SSP-9000

ALLMÄNNA DATA

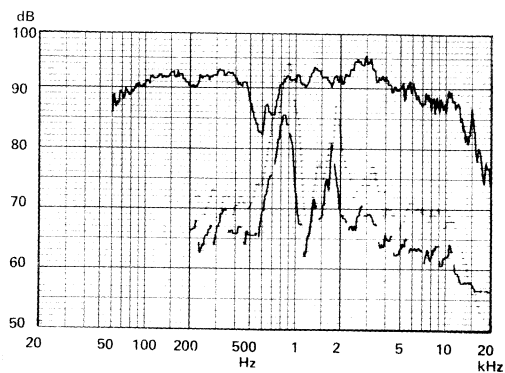
Prisklass inkl. 20,63 % moms... (kr) 900,-/st
 Max märkuteffekt... (W/dBp) 70/138
 Akustisk uteffekt vid tillförd effekt
 = max märkuteffekt... (dB) 116
 Mått B x H x D... (cm) 34 x 63,5 x 33
 Hölje... Svart eller valnöt
 Tillverkare... Sankyo, Japan
 Generalagent... Bia Radioagenturer AB
 Särskilda egenskaper... Gummiupphängt baselement — Omkopplare för mellan- och diskantregistret — Hornelement som mellanregister — Mönstrad skumgummifront — Kan placeras horisontellt eller vertikalt.

TEKNISKA DATA

Volym... (l) 54
 Frekvensomfång enligt DIN... (Hz) 30 — 20 000
 Impedans... (ohm) 4
 Princip... Basreflexlåda
 Högtalarelement, basregister... 1 st, 26 cm ytterdiam.
 » mellanregister... 1 st, 5 x 16 cm horn
 » diskantregister... 1 st, 5,2 cm kondiam.
 Delningsfrekvens(er)... (Hz) 2000, 4000
 Anslutning... Snabbkoppl.

AV STATENS PROVNINGSANSTALT UPPMÄTTA DATA

Mätposition i efterklangsrummet... På golv mot vägg
 Påförd signalspänning... (V) 0,85
 Beräknad verkningsgrad (%-dB) 0,60/-22



SA

Prisklass inkl. 20,63 % m...
 Max märkuteffekt...
 Akustisk uteffekt vid ti...
 = max märkuteffekt...
 Mått B x H x D...
 Hölje...
 Tillverkare...
 Generalagent...
 Särskilda egenskaper...
 Särskilda egenskaper...
 delningsfilter — Aku...
 med var sitt frekvens

Volym...
 Frekvensomfång enligt DIN...
 Impedans...
 Princip...
 Högtalarelement, basregister...
 » mellanreg...
 » diskantreg...
 Delningsfrekvens(er)...
 Anslutning...

AV STATENS PROV

Mätposition i efterklangsrummet...
 Påförd signalspänning...
 Beräknad verkningsgrad...

