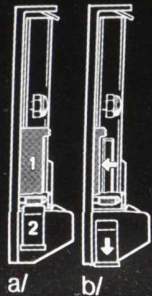
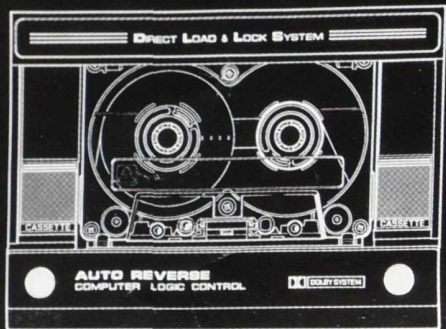


Dual

Nya fantastiska Dual



Nya fantastiska Dual med D.L.L.-teknik.

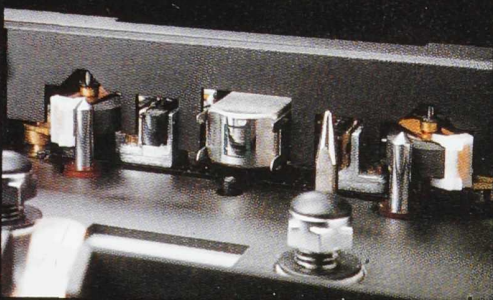


D.L.L.-teknik. Eject-knapp finns ej, kassettfack finns ej, kassetlock finns ej. För första gången är det möjligt att lägga i en kassett direkt samt ta ut den under pågående spelning eller omspolning utan att band eller tonhuvuden skadas. Så snart du tar i kassetten kopplar den känsliga kontakten hos D.L.L.-tekniken automatiskt av driften. Tonhuvudena förs blixtnabbt undan. Tonhuvudet, drivsystemet och bandet kan inte skadas. Även riskerna för manövringsfel, mekanisk tröghet eller bandtrassel är eliminerade.

Att sätta in ny kassett går lika enkelt och säkert som att byta skiva och tar inte längre tid än 2 sekunder.

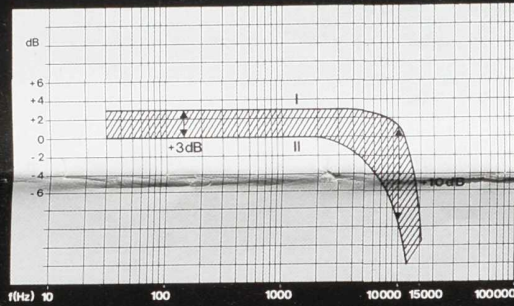
D.L.L. håller kassetten framåt, synlig från framsidan. Kassetten står ständigt under optisk kontroll, hålls hela tiden i ett konstant grepp. Rengöring av tonhuvudena är enkel.

- a/ Kassetten vid avspelning: D.L.L.-kontakten i viloläge. Tonhuvuden i driftsläge.
b/ När du tar i kassetten kopplar D.L.L.-kontakten (1) automatiskt ur drivsystemet. Tonhuvudet (2) förs blixtnabbt undan i skyddsläge.



Automatisk bandvändning. In- och avspelning på båda sidor utan att vända kassetten! I motsats till de flesta andra kassettdäck drivs Dual C839RC både framåt och bakåt.
Vid slutet av kassetten kopplas den automatiska bandvändningen in och bandet vän-

der och fortsätter i motsatt riktning. Fördelar: Bekvämare. Idealisk för bakgrundsmusik genom non-stop-spelning. Detta är möjligt tack vare dubbla kapstanaxlar, huvuden med dubbla antalet spår och dubbla raderhuvuden.

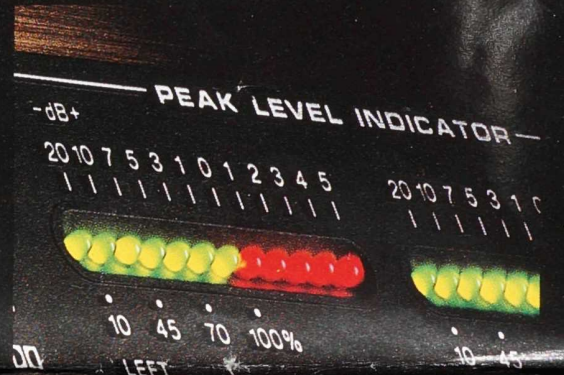


Metallbandet ger vid korrekt inställning av kassettdäcket: En väsentlig förbättring av diskantutstyrningen på +10 dB vid 10.000 Hz och dessutom en 3 dB högre utnivå inom övriga frekvensområden.
Kurva I: metallband
Kurva II: kromdioxidband

Omkopplare för sex olika bandtyper inklusive metallband. Omkopplare med tre lägen finns på de flesta kassettdäck. Men för att kunna använda alla typer av band, även de nya metallbanden*, krävs sex lägen, vilket du finner på flertalet av Dual's däck.

Den höga nivån på metalltekniken med bl.a. nya högeffektiva tonhuvuden, dubbelspalt - ferrit-raderhuvud och generator för högre effekter ger +10 dB diskantdynamik. Med andra ord: musikåtergivning i klass med rullbandspelare.

*Vi rekommenderar TDK:s förstklassiga metallband, t.ex. TDK MA-R.



Signalnivåindikator. Dual's modernaste däck har lysdioder som visarinstrument. Fördelar: Lysdioder reagerar snabbt. Även extremt snabba och korta impulser visas i full skala. Hela dynamiken visas utan reducering. Det hjälper dig att göra bättre inspelningar.

DIRECT LOAD & LOCK
DLL

Tekniska data kassettdäck:

Typ	C 839 RC	C 830	C 822	C 820	C 812	C 810	C 450 M	819*
Svaj ± %								
WRMS	0,03	0,035	0,04	0,04	0,045	0,045	0,06	0,04
DIN insp./återgivning	0,09	0,10	0,11	0,11	0,13	0,13	0,15	0,11
Frekvensomfång Hz								
CrO ₂ -band	30-19000	20-18000	20-18000	20-17000	20-16500	20-16500	25-16000	20-17000
Metallband	30-20000	20-20000	20-19000	20-19000	20-18000	—	—	—
Brusnivå								
(med Dolby NR) dB								
CrO ₂ -band	64	67	64	64	63	63	—	—
Metallband	67	69	68	67	66	66	62	64
Mått (B x H x D) mm.	440 x 150 x 360	440 x 150 x 360	440 x 112 x 335	440 x 150 x 360	440 x 150 x 360	440 x 150 x 360	300 x 134 x 295	—
Mätvärden — typiska värden								(KA 380, sid 14)

Nya fantastiska Dual med synthesizer-teknik.



Synthesizer-teknik.
Ingenting överträffar noggrannheten och stabiliteten vid sändarvalet hos Dual's nya receivers och tuners. Varken komponenttoleranser eller temperaturväxlingar kan påverka den inställda sändaren.

Synthesizer-teknik är framtidselektroniken. Ingenting förslits eller åldras.

Grunden för denna teknik är en kvarts-oscillator som svänger på en miljonedel inom MHz-området. Från denna kvarts-oscillator avleds frekvenserna för sändarvalet. Resultatet: Sändare som är manuellt inställda eller elektroniskt lagrade hålls kvar exakt. Undantag: Tidsorsakade ostämtheter och ej exakt inställd sändare.

Elektroniskt sändarval.
Vad som hittills avstämts mekaniskt övertas nu av elektroniken, manuellt eller automatiskt. Istället för rattar används lättmanövrerade tipptangenter med vilka sändarvalet sker automatiskt med 2 hastigheter både för FM och AM. Dessutom har Dual ett exakt minne för 6 FM-sändare och 6 mellanvågsändare och automatisk FM-sökning som utslutande söker sändare med en antenspanning över 5 nV. Allt detta garanterar bästa tänkbara mottagning.



Digitalvisning.
Kvartskontrollerad 5-siffrig digital frekvensvisning. Automatisk omkoppling från kHz till MHz. Alternativt digital kanalvisning för FM eller kvartsur. Fördelar: Tydlig information om den inställda stationen. Exakt tidsvisning.

Internationell anslutningsteknik.
Baksidan på CV1700 är ett bra exempel: Internationella klämanslutning för 6 högtalare. DIN- och internationella Phono-anslutningar för skivspelare-ingångar, tuner och 2 bandspelare.



Dessutom bandkopieringselektronik: Med två anslutna bandspelare kan program spelas över från band 1 till band 2 och omvänt utan omkoppling av anslutningskabeln.

Tekniska data receiver, tuner, förstärkare:

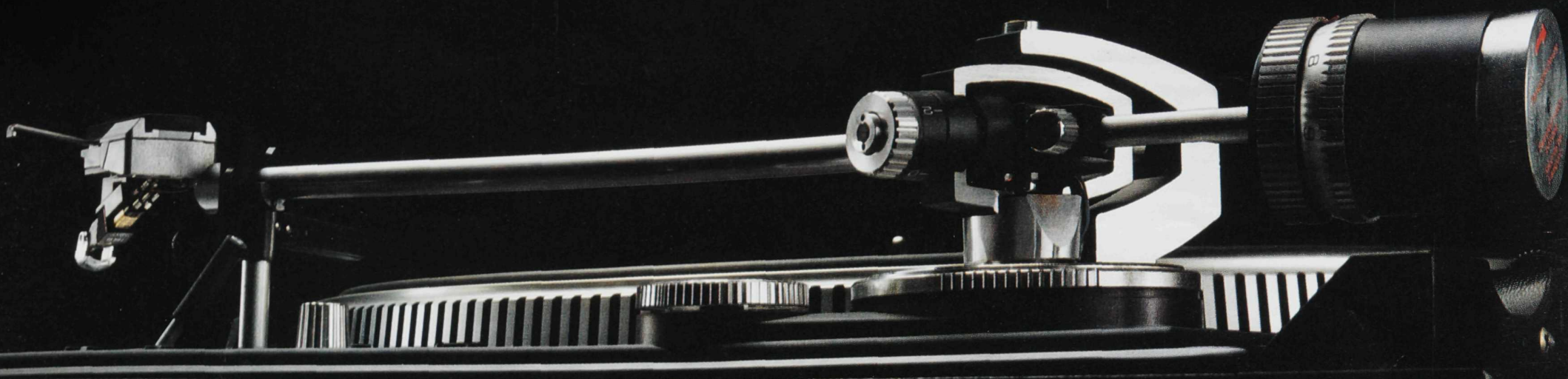
Typ	CV 1700	CV 1500 RC	CV 1400	CV 1250	CV 1150	CV 450 M
Utgångseffekt						
Sinus W 4 DIN/8 ohm	2 x 110/80	2x60/50	2x50/35	2 x 40/30	2 x 25/23	2 x 25/20
Musikeffekt W 4	2 x 165	2x100	2x75	2 x 60	2 x 40	2 x 40
Effektbandbredd Hz	5-50000	10-30000	10-30000	10-60000	15-40000	15-25000
Distorsion % vid 2/3 av effekten	0,03	0,05	0,04	0,08	0,1	0,08
Frekvensomfång Hz ±1,5 dB	10-40000	10-40000	10-40000	15-40000	15-40000	15-30000

Dynamik						
Relaterad till nominell effekt						
Lågohmiga ingångar	68	65	65	62	64	60
Högohmiga ingångar	88	78	85	82	82	78
Överhörning dB	53	52	50	48	48	48
Mått (B x H x D) mm	440 x 150 x 360	440 x 150 x 360	440 x 150 x 360	440 x 55 x 366	440 x 55 x 366	300 x 67 x 295

Typ	CT 1740	CT 1540 RC	CT 1440	CT 1250	CT 1150	CT 450 M
Mottagningsområde						
FM (UKW) MHz	87,5-104	87,5-104	87,5-108	87,5-108	87,5-108	87,5-108
AM (MV) kHz	513-1602	550-1600	550-1600	515-1620	515-1620	515-1650
(LV) kHz	-	160-300	160-300	150-340	150-340	140-360
(KV) MHz	-	-	6,0-15,0	-	-	-
Känslighet (vid 75)						
FM Mono mV (26 dB)	0,6	0,8	0,9	0,9	0,9	0,8
FM Stereo mV (46 dB)	18	25	25	25	25	25
Selektivitet FM dB (stat)	85	82	80	80	80	80
Signal/brus dB	70	67	65	60	57	60
(Stereo, 46 kHz Hub)	440 x 150 x 365	440 x 150 x 384	440 x 150 x 380	440 x 55 x 380	440 x 55 x 380	300 x 67 x 295
Mått (B x H x D) mm						
Mätvärden = typiska värden						

CR 1780	CR 1750	CR 1730	CR 1710
2 x 90*	2 x 50*	2 x 55/45	2 x 27/24
2 x 120	2 x 75	2 x 75	2 x 40
10-60000	10-60000	10-30000	20-20000
0,04	0,04	0,08	0,1
10-40000	20-40000	20-20000	20-20000
65	65	65	57
85	85	82	75
57	57	50	50
87,5-104	87,5-104	87,5-108	87,5-108
513-1602	513-1602	510-1620	510-1620
-	-	150-340	150-340
-	-	-	-
0,6	0,6	0,8	0,8
18	18	25	25
85	85	80	80
70	70	62	60
440 x 150 x 405	440 x 150 x 405	440 x 112 x 400	440 x 112 x 400
405	405	400	400
* 8 Ohm			

Nya fantastiska Dual med U.L.M.



U.L.M.-tonarm

På våra nya skivspelare har vi inte enbart gjort detaljförbättringar. Som första och enda märke har vi konstruerat en helt ny tonarm med 50% lägre effektiv massa inklusive pickup. Vi kallar den U.L.M.-tonarmen. Här nedan kan du se vilka suveräna egenskaper den har jämfört med traditionella tonarmar.

Mättdiagram 1 visar den optimala resonansfrekvensen med 50% mindre störningsenergi jämfört med traditionella tonarmar. Resultat: Hörbart bättre musikätergivning.

Tidigare hade tonarmar en effektiv massa på 16 g eller mer. Vikten för U.L.M. är 8 g, 50% lägre. Resultatet blir en hörbar skillnad.

Alla skivor har ojämnheter i höjddled. Hos tonarmar åstadkommer dessa ojämnheter hörbar distorsion. Hos U.L.M.-tonarmen är den lika med noll. Under hela avspelningsperioden har nålen optimal kontakt med skivan. Resultat: Hörbart bättre avspeling. Bättre diskantåtergivning. Längre livslängd för nål och skiva.

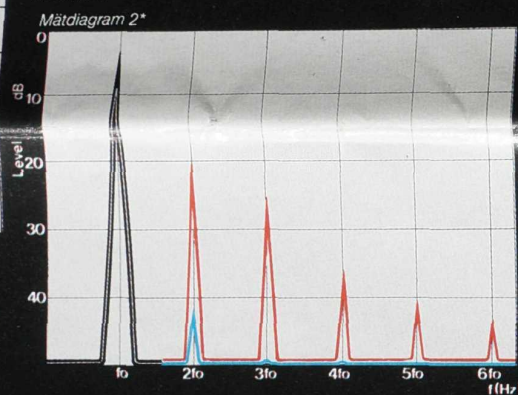
Mättdiagram 2*

Vanliga musikskivor är ofta starkt vågformade. Tonarmar med hög massa stimuleras därigenom mycket lättare att bilda oönskade resonanser än tonarmar med låg massa.

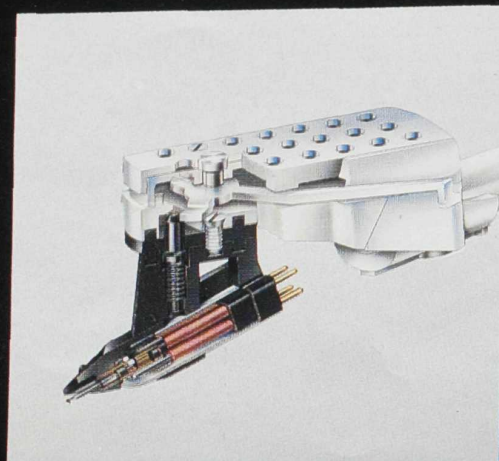


Mättdiagram 1
Statisk störningsnivå hos vanliga musikskivor, mätta med en tonarm med 18 g massa (röd linje) och med U.L.M.-tonarm med resonansdämpning med 8 g massa (blå linje).

U.L.M.-tonarmen överför endast 50% av störningsenergin till pickupsystemet jämfört med traditionella tonarmar.



Distorsion i förhållande till tonarmsmassan:
Nålanliggningskraft 0,95 p (9,5 mN).
8 x vågformad ± 0,5 mm, $f_0 \Delta 315$ Hz.
Röd linje: tonarmsmassa 18 g, Distorsion 11,5%.
Blå linje: tonarmsmassa 8 g, Distorsion 0,012%.



U.L.M. - Pick-up system.

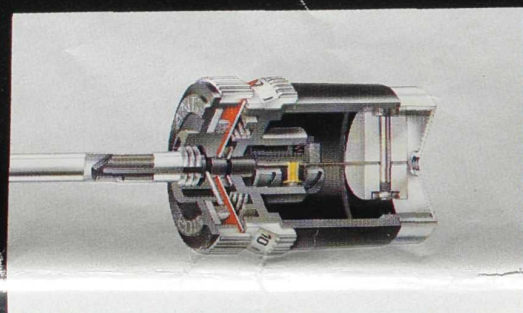
För U.L.M.-tonarmstekniken konstruerades ett speciellt U.L.M.-system som endast väger 2,5 g. De vanligaste systemen i andra skivspelare har i regel ett vikt mellan 8-12 g. Denna stora viktskillnad påverkar ljudåtergivningen.

Med U.L.M.-armen garanteras en exakt spår-förmåga samtidigt som den extremt låga nål-massan (0,3 mg) förbättrar diskantåtergivningen. Genom den kompakta konstruktionen förbättras avskärning mot magnetiska störfält med 6-12 dB.

Resonansdämpning

Dual var först med resonansdämpningsprincipen. Motvikten är elastiskt kopplad till en delmassa. Egensvängningsfrekvensen hos denna delmassa är justerbar och tonarmsresonansen överlagras motfasigt.

Resultat: Störningsenergin elimineras, vilket ger ett viktigt bidrag till en hörbar förbättring.



Resonansdämpningens verkan beror på att en delmassa hos motvikten motfasigt ger vibrationsimpulser. Avstämningens verkan är en förutsättning för att tonarmen skall ge alla pickup-system optimala arbetsvillkor.

ULTRA LOW MASS
ULM

Tekniska data skivspelare:

Typ	CS 731 Q MC	CS 731 Q	CS 714 Q MC	CS 714 Q	CS 650 RC	CS 626	CS 606
Lev även i chassiutförande	-	-	-	-	-	-	-
Drift	QD	QD	-	-	-	-	+
Varvtal v/min	33/45	33/45	QD	QD	ED	ED	ED
Svaj ± % DIN/WRMS	0.025/0.015	0.025/0.015	33/45	33/45	33/45	33/45	33/45
Rumble-spänning	0.025/0.015	0.025/0.015	0.025/0.015	0.025/0.015	0.05/0.03	0.05/0.03	0.05/0.03
Rumble ovägt dB	55	55	55	55	50	50	50
Rumble vägt dB	78	78	78	78	75	75	75
Pick-up system vid standardutförande	MCC 110	ULM 60 E	MCC 110	ULM 60 E	ULM 55 E	ULM 55 E	ULM 55 E
Systemstart	Dyn. (moving coil)	magnetic	Dyn. (moving coil)	ULM 60 E	ULM 55 E	ULM 55 E	ULM 55 E
Mått (B x H x D) mm	424 x 150 x 390	424 x 150 x 390	424 x 150 x 390	424 x 150 x 390	424 x 150 x 392	424 x 150 x 390	424 x 150 x 368
Typ	CS 522	CS 506-1	CS 505	CS 1257	CS 1254		
Lev även i chassiutförande	-	-	-	-	-		
Drift	B	B	B	+	-		
Varvtal v/min	33/45	33/45	33/45	33/45	B		
Svaj ± % DIN/WRMS	0.07/0.04	0.07/0.04	0.08/0.05	0.08/0.05	33/45		
Rumble-spänning	0.07/0.04	0.07/0.04	0.08/0.05	0.08/0.05	0.09/0.06		
Rumble ovägt dB	48	48	47	46	44		
Rumble vägt dB	70	70	69	68	66		
Pick-up system vid standardutförande	ULM 45 E	ULM 45 E	TKS 237	ULM 45 E	TKS 236		
Systemstart	magnetic	magnetic	magnetic	ULM 45 E	TKS 236		
Mått (B x H x D) mm	424 x 150 x 368	424 x 134 x 368	424 x 134 x 368	424 x 150 x 368	424 x 134 x 368		

QD-Kvartsreglerad Elektronisk Direktdrift ED-Elektronisk Direktdrift B-Belt Drive = Remdrift R - Mellanhjulsdrift

Mätvärden: Typiska värden. Rumble- och svajvärden är uppmätta med lackfolie

Dual - En generation med nya ideer!

Dual är idag en av världens ledande tillverkare av Hi Fi-skivspelare, det känner du säkert till. Redan i början av sjuttioalet fick våra skivspelare elektronisk direkt drift. Först i Europa. Nu 1980 kommer vi med nästa stora nyhet: ULM-tonarmen.

Men det är inte bara på skivspelarsidan som Dual visar framfötterna. Vi står bakom DLL-tekniken, ett modernt sätt att hantera kassettdäcksfunktioner. Vår Synthesizer-teknik födde en ny generation receivers och tuners. Likadant med Thermo Float-tekniken och våra högtalare. Och ett sista exempel på produkter från nya fantastiska Dual får bli vårt Stereosystem för fjärrkontroll av både skivspelare, förstärkare, tuner och kassettdäck!

Ett avancerat Hi Fi-program kräver en förstklassig rådgivning. Av den anledningen säljs Duals produkter endast genom Hi Fi-handeln.

Till varje skivspelare bygger vi ett tekniskt fulländat kassettdäck. Till varje kassettdäck en passande förstärkare och till varje förstärkare, en bra tuner. På så sätt får vi fram ett sortiment där ingenting fattas. Det upptäcker du när du bläddrar vidare.

Några ord om designen. Vårt mål att ge dig så stor valfrihet som möjligt, gäller förstås även här. Vi anser själva att vi lyckats ganska bra. Ta färgerna tex: Silvermetallic, Profi-Look, Brunmetallic, Svart samt den nya sk SM-linjen (satinmetallic).

Dual har med andra ord ett verkligt stort programutbud. Här nedan har vi sammanställt fem Hi Fi-anläggningar i olika prislägen.

Ta en ordentlig titt på dom. Jämför med andra märken. Nu förstår du vår styrka.

Anläggning 1.
Skivspelare med helautomatik CS-650 RC.
Kassettdäck C 839 RC.
Förstärkare CV 1500 RC.
Tuner CT-1540 RC.
Fjärrstyrning RC 154.
Toppanläggning. Alla 4 komponenterna är fjärrstyrda med totalt 35 funktioner. Pulse-code-modulerad infraröd teknik.

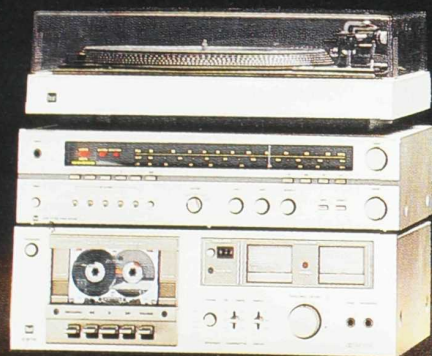
Anläggning 2.
Helautomatisk skivspelare CS 731Q.
Kassettdäck C 839 RC.
Förstärkare CV 1700.
Tuner CT 1740.
Rekommenderas till dig som söker det bästa (CV 1700 och CT 1740).

Anläggning 3.
Halvautomatisk skivspelare CS 606.
Kassettdäck C 820.
Receiver CR 1750.
Tekniskt jämförbar med det bästa. Prismässigt mycket attraktiv.
Nya fantastiska Dual med U.L.M.

Anläggning 4.
Halvautomatisk skivspelare CS 506-1.
Kassettdäck C 812.
Förstärkare CV 1250.
Tuner CT 1250.
En bra anläggning för en förstagångs-köpare. Alla komponenter i den nya SM-linjen (satinmetallic).

Anläggning 5.
Halvautomatisk skivspelare CS 506-1.
Kassettdäck C 812.
Receiver CR 1710.
Hi Fi-teknik med många finesser och ett verkligt fint alternativ för dig med höga krav men begränsad ekonomi. Alla komponenter i den nya SM-linjen.

Hi Fi-högtalarna CL 720 och CL 710 är anpassade till Duals förstärkare och receivers. Anvisningar för en idealisk kombination finner du på sidan 13. På sidan 15 visar vi dessa Hi Fi-anläggningar kombinerade med olika racksystem och Hi Fi Board 4000.



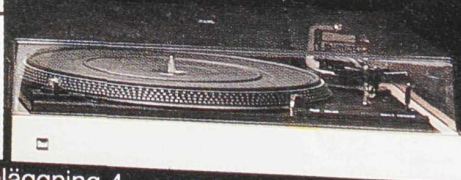
Anläggning 5.



Anläggning 3.



Anläggning 1.



Anläggning 4.



Anläggning 2.

HiFi-Skivspelare.



ULM
CS 731 Q



ULM
CS 714 Q



CS 650 RC



Fjärrstyrning av
enstaka enheter.



ULM
CS 626



ULM
CS 606

CS 731 Q
Helautomatisk skivspelare med kvartsstyrd direktdrift. ULM-tonarm med endast 8 g effektiv massa inkl. pick-up system. Kvartsstyrning med PLL-teknik.

Kardanupphängning. Resonansdämpning. ULM-pick-up system Ortofon 60E med elliptisk nål. Kvartsstyrd PLL-direktdrift. Kvartsstyrd lys-stroboskop. Stor skivtallrik med Soft Rim-beläggning. Antiskating. Repetitionsspelning. Frontmanövrerad. Huvautomatik. Mått 424 x 150 x 390 mm (B x H x D). Agatsvart, silvermetallic och brunmetallic.

CS 731 Q MC
CS 731 Q MC levereras med inbyggd Moving Coil pick-up. Tekniskt är den identisk med CS 731 Q. För ULM-tonarmen har vi utvecklat ett lätt Moving Coil-systemet Dual MCC 110 Low Mass. Dual MCC 110 är ett system, som i utskottet absolut tillhör den högre klassen av pick-up-system. I motsats till de vanliga Moving Coil-pick up systemen är det lätt att byta den elliptiska nålen. Vikten är extremt liten och närliggningkraften bara 1,5 p. Skivspelare med MC-pick-up fordrar en extra förförarkare eller en transformator. Vid leverans av CS 731 QMC är denna transformator Dual MCT 101 byggd. Utförande: Agatsvart.

CS 714 Q
Halvautomatisk skivspelare. Kvartsstyrd direktdrift. ULM-tonarm med endast 8 g effektiv massa inkl. pick-up system. Kvartskontroll, frontmanövrerad, automatisk avstängning med automatisk återgång.

Kardanupphängning. Resonansdämpning. ULM-pick-up system, Ortofon 60 E med elliptisk nål. Kvartsstyrd direktdrift. Kvartsstyrd Pitch-kontroll. Kvartsstyrd lys-stroboskop. Stor skivtallrik med Soft-Rim-beläggning. Antiskating. Pilot-lift-spårsökare för (17 o. 30 cm) skivor. Automatisk återgång. Frontmanövrerad. Huvautomatik. Mått 424 x 150 x 390 (B x H x D). Agatsvart, silver-metallic, brunmetallic.

CS 714 Q MC
CS 714 Q MC levereras med inbyggt Moving-Coil-pick-up system Dual MCC 110 Low Mass. I priset ingår dessutom transformatorn Dual MCT 101, som behövs till detta pick-up system. Tekniskt är skivspelaren identisk med CS 714 Q. Utförande: Agatsvart.

CS 650 RC: Fjärrstyrd HiFi-skivspelare med direktdrift.

Kardanupphängning. U.L.M.-tonarm. Kardanupphängning. U.L.M.-pickup-system: Ortofon 55 E med elliptisk nål. Direktdrift med CMOS IC-teknik. Stor skivtallrik med Soft Rim-beläggning. Elektronisk tonhöjdsavstämning. Lysstroboskop. Antiskating. Repetitionsspelning. Infraröd fjärrmanövrering för start, stopp och lyft. Huvautomatik. Mått: 424 x 150 x 392 mm. Silvermetallic och brunmetallic.

Fjärrstyrning av enstaka enheter.
Dual har speciellt utvecklat en microprocessor och en pulse-code-modulerad infraröd-teknik. Systemet ger en entydig signalidentifiering med maximal drifts- och störsäkerhet. Både skivspelaren CS 650 RC och kassettdäcket C 839 RC är gjorda med denna teknik. I kombination med Collection 1500 (sid 11) regleras fjärrkontrollen via förstärkarens mottagare. För individuell användning behövs en infraröd mottagare RE 120 samt sändare RC 152 vilka båda finns som extra tillbehör.

CS 626 Helautomatisk skivspelare med direktdrift.

Frontmanövrerad och U.L.M.-tonarm. Kardanupphängning. U.L.M.-pickup-system: Ortofon 55 E med elliptisk nål. Direktdrift med CMOS IC-teknik. Stor skivtallrik med Soft Rim-beläggning. Elektronisk hastighetsjustering. Lysstroboskop. Antiskating. Repetitionsspelning. Huvautomatik. Mått: 424 x 150 x 368 mm. Valnöt, agatsvart och agatbrun.

CS 606: Halvautomatisk skivspelare med Direktdrift och U.L.M.-tonarm.

Kardanupphängning. U.L.M.-pick-up-system: Ortofon 55 E med elliptisk nål. Direktdrift med CMOS IC-teknik. Stor skivtallrik. Lysstroboskop. Antiskating. Pilotlift med spårsökare. Automatisk återgång. Huvautomatik. Mått: 424 x 150 x 368 mm. Valnöt, agatsvart och agatbrun.

HiFi-Skivspelare.



UIM
CS 522



UIM
CS 506-1



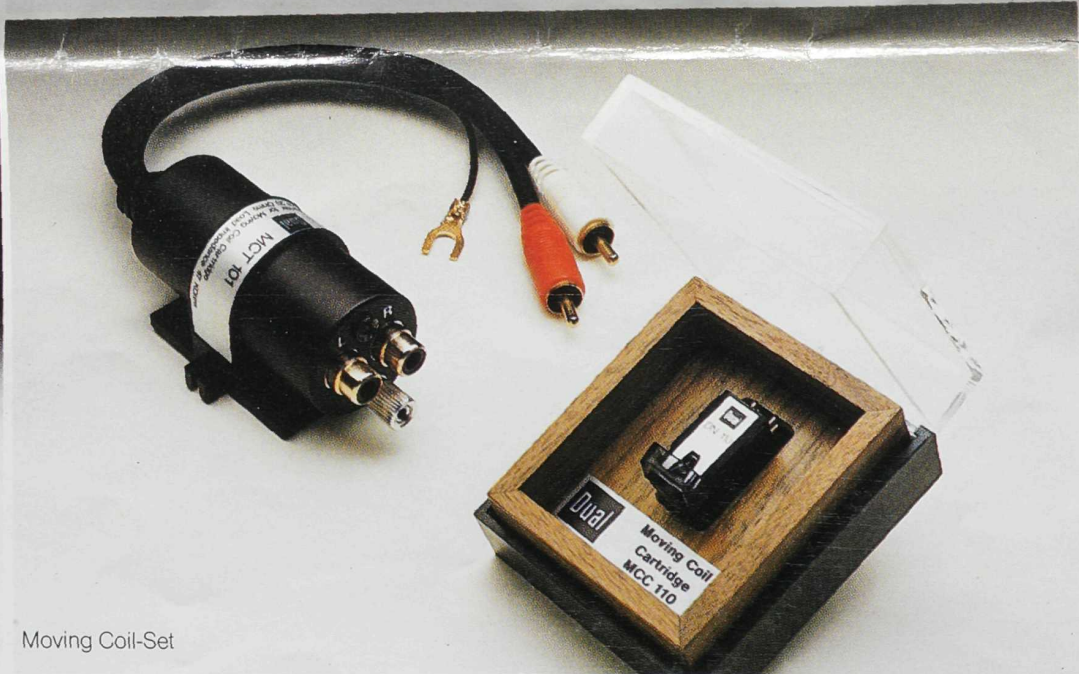
CS 505



UIM
CS 1257



CS 1254



Moving Coil-Set

CS 522 Helautomatisk skivspelare med remdrift och U.L.M.-tonarm.
Kardanupphängning. U.L.M.-pickup-system: DUAL 45 E med elliptisk nål. Varvtalsomkoppling med förvalsautomatik. Tonhöjdsavstämning genom Vario Pulley. Stor gjutgods skivtallrik. Lysstroboskop. Antiskating. Repetitionsspelning. Tonarmslyft. Huvautomatik. Mått: 424 × 150 × 368 mm. Utförande: satin-metallic. Valnöt och agatsvart.

CS 506-1 Halvautomatisk skivspelare med remdrift och U.L.M.-tonarm som ger en 50%-ig lägre tonarmsmassa ingår i den nya SM-linjen med kassettdäck (sid 7), tuner, förstärkare och receiver (sid 9).
Kardanupphängning. U.L.M.-pickup-system: Dual 45 E med elliptisk nål. Varvtalsomkoppling med förvalsautomatik. Tonhöjdsavstämning genom Vario Pulley. Lysstroboskop. Antiskating. Pilot-lift. Huvautomatik.
Mått: 424 × 134 × 368 mm (B×H×D)
Utförande: satin-metallic. Valnöt och agatsvart.

CS 505 Mycket prisvärd halvautomatisk skivspelare. Remdrift, kardanupphängning och stor skivtallrik med Soft Rim-beläggning.
Kardanupphängd rak tonarm. Dynamisk balans d. v. s. massalös närliggingskraft. Magnetisk pickup system Dual TKS 237. Remdrift. Varvtalsomkoppling med skyddsanordning för remmen. Tonhöjdsavstämning genom variabel (diameter) motoraxel. Stor skivtallrik med 4 stroboskopmarkeringar. Antiskating. Pilot-lift (spårsökare). Automatisk återgång. Mått: 424 × 134 × 368 mm. Utförande: agatsvart.

CS 1257 Helautomatisk skivspelare med växelautomatik och U.L.M.-tonarm, som ger en 50%-ig lägre tonarmsmassa.
Kardanupphängd tonarm. U.L.M.-pickup Dual 45 E med elliptisk nål. Remdrift. Varvtalsomkoppling med skyddsanordning för remmen. Tonhöjdsavstämning genom variabel motoraxel. 27 cm Ø skivtallrik med 4 stroboskopband. Belyst stroboskop. Antiskating. Dämpad tonarmslyft. Huvautomatik. Mått: 424 × 150 × 368 mm (B × H × D). Utförande: agatsvart.

CS 1254 Helautomatisk skivspelare med växelautomatik. Remdrift. En skivspelare från Dual med många finesser i förhållande till pris.
Rak tonarm med 4-punkts spetslager. Magnetisk pic-up system Dual TKS 236. Tyst 16-polig synkronmotor. Svaj ±0,06% WRMS. Tonhöjdsavstämning genom variabel motoraxel. Aluminium profilerad skivtallrik med 4-faldig stroboskopmarkering. Antiskating. Dämpad tonarmslyft. Växelautomatik för 6 skivor. Huvautomatik. Mått 424 × 134 × 368 mm (B × H × D). Utförande: agatsvart.

Moving coil-set. Bland HiFi-experten finns behov som talar för mer och mer avancerade pick-up system. Eftersom Dual redan har ett avancerat magnet-system integrerat i sina skivspelare, så är nästa logiska steg ett moving-coil system.
Duals MCC 110 levereras som standard pick-up på CS 714 Q MC och CS 731 Q MC. Systemet bygger på en rörlig spole och ger en ljudkvalitet av absolut toppklass. MCC 110 ger ett frekvensomfång mellan 10-50 000 Hz och dessutom en hög utgångsspänning, vilket inte är vanligt för denna typ av system. I regel behövs det en MC-förstärkare. Dual har löst detta med en transformator, typ MCT 101. Transformatorn har många fördelar t. ex. ingen nätanslutning. Varje MCC 110 kan levereras med en MCT 101, om inte förstärkare eller receivern redan är förberedd med en MC-förstärkare.

HiFi-Kassettdäck.



C 839 RC Autoreverse



C 830



C 820



C 810



C 822



C 812

C 839 RC.
HiFi kassettdäck med D.L.L.-teknik. Enkel hantering med maximal säkerhet för band och tonhuvuden genom D.L.L.-teknik. Inget kassetlock eller kassetfack. Kassetten kan tas ur när som helst. Automatisk bandvändning för in- och avspelning på båda sidor utan att vända kassetten.
Fjärrstyrning, mikroprocessstyrda funktioner, redigering, LED-signalnivåindikator, metalläge. Microprocessor-styrd Fade Edit för efterjustering in- och borttoning. 2 motorer, dubbelkapstandrift. Pitchkontroll. Automatiskt huvudskyddsvisir. Elektronisk bandövervakning. Bandföring med 5 funktioner. Sendust tonhuvud. Bandomkopplare med 6 lägen, bl.a. för användning av metallband. Mikrofon-mixer-förstärkare Timer-kontakt. Dolby NR*. Infraröd fjärrstyrning kan anslutas. Mått: 440 x 150 x 360 mm. Silvermetallic och brunmetallic.

C 830.
HiFi-kassettdäck med D.L.L., Monitor, Fade Edit, bandtypsväljare med 6 lägen inklusive metall.
3 tonhuvuden med efterbandkontroll. Sendust tonhuvud. Fade Edit för justering av in- och avspelning i efterhand. Snabb LED-visarindikering för bättre dynamik i inspelningen. 3-huvudsystem, efterbandskontroll. MPX-filter. Elektronisk bandövervakning. Nivåbegränsare. Memory. Dolby NR*. Mått: 440 x 150 x 360 mm. Silvermetallic och brunmetallic.

C 820.
Kassettdäck med D.L.L., bandtypsväljare med 6 lägen inklusive metallteknik. LED-visarindikering.
Maximal säkerhet genom D.L.L.-teknik. 6-faldig bandomkopplare bl.a. för de nya metallbanden. Sendust tonhuvud. Snabb LED-visarindikering för bättre dynamik vid inspelningen. SENDUST-tonhuvud. MPX-filter. Elektronisk bandövervakning. Nivåbegränsare. Memory. 2 mikrofongångar. Hörluranslutning. Dolby NR*. Mått: 440 x 150 x 360 mm. Silvermetallic och brunmetallic.

C 810.
Ett prisvärt HiFi-däck med bekväm manövrering och säkerhet genom D.L.L.-teknik.
Automatiskt huvudskyddsvisir. Bandomkopplare med 3 lägen. Quasi-toppvärdevisning genom vridspolinstrument med stor yta. Hård-Permalloy-tonhuvud. MPX-filter. Elektronisk bandövervakning. Automatiskt huvudskyddsvisir. Hörlurar- och mikrofongång. Dolby NR*. Mått: 440 x 150 x 360 mm. Silvermetallic och brunmetallic.

C 822.
HiFi-kassettdäck i den nya SM-linjen med optiskt styrd D.L.L.-teknik. Lätt att sköta tack vare de 2 infraröda strålarna. Frekvensområde från 20-19000 Hz med metallband.
Relä-styrd bandtransport. 4-faldig bandtypsväljare, inklusive metalläge. M + X-tonhuvud med hög magnetisk utstyrning. Utmärkt svajvärde $\pm 0,04\%$ WRMS. Elektronisk bandövervakning. Automatiskt huvudskyddsvisir. VU-instrument med överskådlig skala. MPX-filter. Mikrofongång. Uttag för hörlurar. Dolby NR. Mått: 440 x 112 x 335 mm (B x H x D). Utförande: satin-metallic.

C 812.
HiFi-kassettdäck i den nya designen satin-metallic. Maximal säkerhet med D.L.L.-teknik. 4-faldig bandomkopplare för de nya metallbanden.
Frekvensomfång 20-18000 Hz. M + X-tonhuvud med hög magnetisk utstyrning. Utmärkt svajvärde genom servostyrd likströmsmotor med frekvensgenerator. Svaj $\pm 0,04\%$ (WRMS). Elektronisk bandövervakning. Automatiskt huvudskyddsvisir. VU-instrument med åverskådlig skala. MPX-filter. Mikrofongång. Hörluranslutning. Dolby NR. Mått: 440 x 150 x 360 mm (B x H x D). Satinmetallic.

*Dolby NR är varumärke för Dolby Laboratories.

HiFi-Receiver.



CR 1780



CR 1750



CR 1730



CR 1710

CR1780.
HiFi-receiver med mycket avancerad elektronik och synthesizerteknik.

Tuner-del: Synthesizer-teknik. FM och AM. Kvartsstyrd digital frekvensvisning. Stationsval med två hastigheter. Automatisk stationssökning på FM. Minne för sex frekvenser på både FM och AM. Lysdiodindikering av signalstyrka och center-tuning. Digital-klocka.

Förstärkar-del: 2 x 90 Watt Sinus, 2 x 120 Watt musikeffekt. Anslutning för skivspelare, 2 bandspelare och reserv. Bandspelaranslutning även på framsidan. Monitor. Tape Duplicate för direkt kopiering mellan 2 bandspelare. Extern anslutning mellan för- och slutförstärkare. Mått: 440 x 150 x 405 mm. Silvermetallic och brun-metallic.

CR1750.
HiFi-receiver, är ett prisvärt alternativ med 2 x 75 Watt.

Tuner-del: Synthesizer-teknik. FM och AM. Kvartsstyrd digital frekvensvisning. Stationsval med två hastigheter. Automatisk stationssökare för FM. Minne för fem frekvenser på både FM och AM. Lysdiodindikering av signalstyrka. Digital-klocka.

Förstärkar-del: 2 x 50 Watt Sinus, 2 x 75 Watt musikeffekt. Anslutningar för skivspelare, 2 bandspelare och reserv. Bandspelaranslutning även på framsidan. Monitor. Extern anslutning mellan för- och slutförstärkare. Proffsiga reglage. Mått: 440 x 150 x 405 mm. Silvermetallic och brun-metallic.

CR1730.
HiFi-receiver. Satinmetallic 2 x 55 Watt Sinus. Digital frekvensvisning.

Tuner-del: 3 våglängder FM, MV, LV. Kvartsstyrd digital frekvensvisning. Förinställning av 5 FM-program. Hög ingångskänslighet. Utmärkt selektivitet. LED-visning för signalstyrka och center-tuning. Muting-brusspär för tyst inställning på FM-bandet. Integrerad ferritantenn.

Förstärkar-del: 2 x 75 Watt musikeffekt. Anslutning för skivspelare, 2 bandspelare och tuner eller dylikt. Bandspelaranslutning även på framsidan. Bandkopiering. Monitorfunktion. Högeffektiva brus- och rumble-filter. Loudness-tangent. Uttag för hörlurar. Internationell anslutningsteknik. Mått: 440 x 112 x 400 mm (B x H x D). Satin-metallic.

CR1710.
HiFi-receiver: satin-metallic. 2 bandspelaringångar. Bandkopiering. Förinställning av 5 FM-program. 2 x 27 W Sinus.

Tuner-del: 3 våglängder FM, MV, LV. Förinställning av 5 FM-program. Stationsvisning som underlättar programmeringen av FM-förvalstangenterna. LED-visning för signalstyrka och center-tuning. Hög ingångskänslighet. Utmärkt selektivitet. AFC. Integrerad ferritantenn.

Förstärkar-del: 2 x 40 Watt musikeffekt. Anslutning för skivspelare och 2 bandspelare. Bandkopiering. DIN- och RCA-anslutningar. Uttag för hörlurar. Mått: 440 x 112 x 400 mm (B x H x D). Satin-metallic.

HiFi-Förstärkare, HiFi-Tuners.



CV 1700



CT 1740



CV 1500 RC
CT 1540 RC



CV 1400
CT 1440



CV 1250
CT 1250



CV 1150
CT 1150

Förstärkare CV1700.

HiFi-förstärkare med hög effekt och proffsiga reglare. 2 x 110 Watt Sinus, 2 x 165 Watt musikeffekt.

Phono- och DIN-ingångar för 2 skivspelare, 2 bandspelare och tuner. "Moving-coil"-ingång. Monitor. 2 mikrofoningångar med nivåreglage och mixning genom Micro-Blend. Kanalseparerade bas- och diskantkontroller i exakta 2 dB-steg. Omkopplingsbara referens-frekvenser. 6 högtalaranslutningar. Extern anslutning mellan för- och slutförstärkare. LED-effekt-visning. Högverkande brus-, rumble- och subsonic-filter. Mått: 440 x 150 x 360 mm. Silvermetallic och brunmetallic.

Tuner CT1740.

HiFi-tuner med suverän synthesizer-teknik. Överträffbar noggrannhet vid stationsvalen. Varken byggelementen eller temperaturväxlingar påverkar inställningen.

FM och AM. FM-stationsval i 1 kHz-steg. Kvartsstyrd digitalfrekvensvisning. Stationsval med 2 hastigheter. Automatisk stationssökare för FM. Lysdiodindikering av signalstyrka och center-tuning. Minne för sex frekvenser på både FM och AM. Solenoid-tiptangenter. Digitalt kvartsur. Internationella stick- och klämslutningar för antenn. Inbyggd ferritantenn. Mått: 440 x 150 x 365 mm. Silvermetallic och brunmetallic.

Förstärkare CV1500 RC.

HiFi-förstärkare med fjärrstyrning och högsta manövreringskomfort. 2 x 60 Watt Sinus, 2 x 100 Watt musikeffekt.

Mikroprocessstyrning. Infraröd-fjärrmanövrering för 4 musikkällor, volym, bas, diskant, balansering, tystkoppling och Stand By. Inbyggd infraröd mottagare. Sändaren RC 154, extra tillbehör. Alternativt manuell betjäning. Optisk indikering av alla funktioner via lysdioder, mikrofoningång med mixreglage. 2 högtalarutgångar per kanal. Mått: 440 x 150 x 360 mm. Silvermetallic och brunmetallic.

Tuner CT1540 RC.

Fjärrstyrd HiFi-tuner. Passar till CV 1500 RC. Infraröd-fjärrmanövrering av alla viktiga funktioner.

Digital frekvensvisning. Mikroprocessstyrning. Digital kanalvisning. Minne för sju frekvenser på FM, AM eller LV. Stationsval genom fjärrstyrning eller touch-knappar. Stereo/Muting-trigger. Lysdiodindikering av signalstyrka och kvartstuning. Kvartsur med digital tidsvisning. Inbyggd ferritantenn. Mått: 440 x 150 x 384 mm. Silvermetallic och brunmetallic.

Förstärkare CV1500 RC och tuner CT1540 RC levereras endast tillsammans eller i HiFi-Kollektion 1500 RC (se sid. 11).

Förstärkare CV1400.

HiFi-förstärkare i mellanklassen. 2 x 75 Watt. Bra prisläge. Ett alternativ för mellanstora bostadsutrymmen.

2 x 50 Watt Sinus. 2 x 75 Watt musikeffekt. 6 högtalarutgångar. Högverkande brus- och rumblefilter. Mått: 440 x 150 x 360 mm. Silvermetallic och brunmetallic.

Tuner CT1440.

HiFi-tuner med touch-teknik. En mycket bra tuner med hög mottagningseffekt och bekväma stationsval via touch-knappar.

4 våglängder med lysdiodindikering. Förinställning av 7 FM-sökare med optisk indikering. AFC-knapp. Reglerbar stereokänslighet. Reglerbar brusnivå. Inbyggd ferritantenn. Mått: 440 x 150 x 380 mm. Silvermetallic och brunmetallic.

Förstärkare CV1250.

Försedd med de modernaste kretslösningarna samt hybrid-slutsteg 2 x 40 W Sinus. "Slim-line" utförande.

2 x 60 W musikeffekt. Ingångar för skivspelare, 2 kassett- eller bandspelare och tuner. Efterbandskontroll via monitorfunktionen. Bandkopiering. Loudnessfunktion. Effektivsubsonic-filter. Hörlursuttag. Högtalaranslutning för 2 högtalare. Mått: 440 x 55 x 366 mm (B x H x D). Utförande: Satin-metallic.

Tuner CT1250.

Med den nya SM-linjen. Designad och anpassad till receiver CV1250. Förval för 6 FM-stationer. Slim-line design.

3 våglängder FM, MV, LV. Förinställning för 6 FM-stationer. Hög ingångskänslighet. Utmärkt selektivitet. LED-visning för signalstyrka och center-tuning. Stationsvisare för att underlätta programmering av FM-förval. Muting-brusspär för tyst inställning av sändare. AFC. Integrerad ferritantenn. Mått: 440 x 55 x 380 mm (B x H x D). Utförande: Satin-metallic.

Förstärkare CV1150.

HiFi-förstärkare CV1150. Nya SM-linjen. Design och teknik för unga HiFi-fans. 2 x 25 Watt Sinus. Slim-line design.

3 våglängder FM, MV, LV. Hög ingångskänslighet. Utmärkt selektivitet. FM-band upp till 108 MHz. LED-visning för signalstyrka och center-tuning. AFC. Integrerad ferritantenn. Mått: 440 x 55 x 380 mm (B x H x D). Satin-metallic.

Tuner CT1150.

Nya SM-linjen. Anpassad till receiver CV1150. Mycket prisvärd trots den moderna tekniken. Slim-line design.

3 våglängder FM, MV, LV. Hög ingångskänslighet. Utmärkt selektivitet. FM-band upp till 108 MHz. LED-visning för signalstyrka och center-tuning. AFC. Integrerad ferritantenn. Mått: 440 x 55 x 380 mm (B x H x D). Satin-metallic.

HiFi-System 1500 RC.

HiFi-Micro Set 450.



Total fjärrstyrning betyder, att inte endast ett fåtal funktioner är fjärrstyrda, utan att hela anläggningen från skivspelare till kassettdäck är det. Alltså även anpassningen till rummets akustik och lyssnarplatsen. Den av Dual använda "pulse code modulerade" infraröd-tekniken ger maximal drift-, störningssäkerhet och exakt manövrering av HiFi-anläggningen utan inverkan av TV, TV-spel, garagedörrsautomatik eller automatiska övervakningsanläggningar.

Duals 1500RC serie levereras komplett med "racksystem" 3010 och sändare RC 154. Serien innehåller följande enheter och fjärrstyrda funktioner:

Skivspelare Dual CS 650RC. 4 funktioner. Automatisk start. Tonarmslyft. Tonarmssänkning. Avstängning.

HiFi-förstärkare Dual CV1500RC. 12 funktioner: Volym, plus och minus. Bas, plus och minus. Diskant, plus och minus. Balansering, höger och vänster. Val av ingång för skivspelare, tuner, kassettdäck och reserv. Inbyggd infraröd-mottagare. HiFi-tuner Dual CT 1540 RC. 10 funktioner: Val av 7 programmerade stationer. Val av vilken manuellt inställd station som helst. Mono-koppling. Avstängning.

HiFi-kassettdäck Dual C 839RC. 6 funktioner: Bandriktning höger och vänster. Snabbspolning båda hållen. Paus. Stopp.

Förstärkaren har dessutom en fjärrstyrd vilokoppling som tonar bort signalen vid behov. Den ursprungliga volymen kvarstår dock och kan väljas tillbaka med volymknappen. Via en central "master"-knapp stängs hela anläggningen av (gäller kassettdäcket).

Extratillbehör fjärrstyrning: Sändare RC 154 för samtliga funktioner. Mottagning sker via förstärkaren 1500 RC.

Den fjärrstyrda kombinationen 1500RC, levereras komplett med fjärrkontroll RC154.

Den som enbart önskar fjärrstyrning till skivspelaren eller kassettdäcket, kan göra detta genom att använda RC 152 som fjärrstyrningsenhet. Som komplement behöver man i det fallet RE120 som är mottagaren för fjärrstyrningssignalen. Skulle ett köp av en fjärrstyrd förstärkare och tuner ligga inom räckhåll så rekommenderas att välja RC 154 från första början, där alla fjärrstyrningsenheter förekommer.

Den som enbart önskar de fjärrstyrda tuner CT 1540RC och förstärkare CV 1500RC behöver bara fjärrkontrollen RC 154, som extra tillbehör.

HiFi-minis för HiFi-experten, som kan avstå ifrån stora format men inte från höga krav på kvalitet. HiFi-förstärkare med LED-visning för volymstyrkan. 2 x 25 Watt sinus. HiFi-tuner med förinställning av 4 FM-program. Hög ingångskänslighet. HiFi Kassettdäck med LED-toppnivåindikator. Svaj $\pm 0,06\%$ WRMS.

HiFi-förstärkare CV 450 M.

2 x 25 Watt sinus. 2 x 40 Watt musikeffekt. LED-effekt visning med känslighets omkopplare. Högtalarutgångar för 2 par högtalare. Hörlursuttag.

HiFi-tuner CT 450 M.

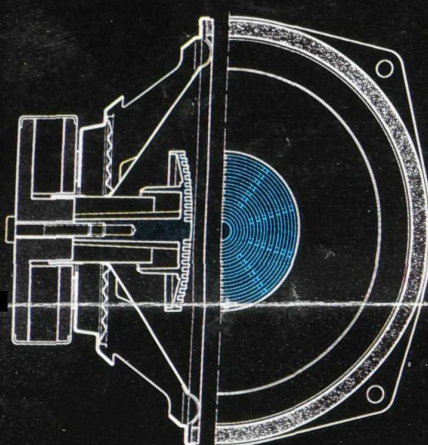
Förinställning av 4 FM-program. Riktvisare för stationsinställning. LED-visning för signalstyrka. Omkopplingsbar Mutin-kontroll (brusspär).

HiFi-kassettdäck C 450 M.

Utmärkta svajegenskaper. Frekvensstyrd likströmsmotor. Bandövervakning. LED-toppnivåindikator. Memory-stop i båda riktningarna. Dolby NR. MICRO komponenterna CV 450 M, CT 450 M, C 450 M säljs enbart i paketutförande som Micro set 450. Silver-metallic. Mått kompl: 300 x 268 x 295 mm (B x H x D). Rekommenderade högtalare: Dual CL 241, CL 231.



Nya fantastiska Dual med Thermo-Float.



Fördel 3:
Kylkroppen som är en tryckgjuten aluminium gängas med största exakthet på magnetkärnan, kroppen till svängspolen är förlängd, detta gör att effektbelastningen höjs med 20%. De elektriska komponenterna blir mindre påverkade av temperaturlöftet.

Linear Impedance.
En linjär impedans förhindrar klangbildningsförändringar som oftast uppstår genom fasförskjutningar när en spole rör sig fram och tillbaka.

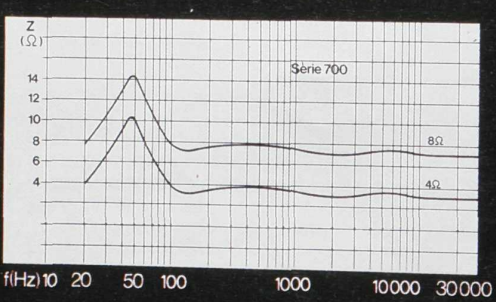
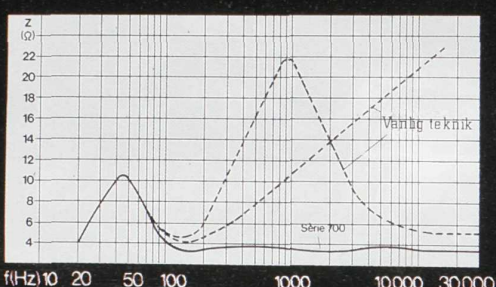
Duals 700-serie har en linjär impedans ovanför den fysikaliska egenresonansen, vilket resulterar i minimal klangbildningsfärgning (se diagrammet).

Fältlinje - fokusering.
Vanliga baselement har enbart en magnet vilket gör att alla kraftlinjer utanför luftspalten skingras. Dual's element har två magneter som ligger motpols, på detta sätt tvingas kraftlinjerna kvar i luftspalten. (Fokuserad).
Resultat: Rakare impedans, större dynamik, bredare frekvensåtergivning speciellt i diskanten.

Thermo-Floatteknik.
Den nya 700-serien försedd med baselement som tydligt visar att HiFi-tekniken har tagit steget fullt ut även på högtalarsidan. Nyheten är kylkroppen i membranens centrum, som ger följande fördelar:

Fördel 1:
En ofärgad ljudåtergivning genom den speciellt designade kylkroppen som förhindrar att "tratteffekten" framkommer. Denna effekt uppstår normalt omkring spolen hos de vanliga elementen.

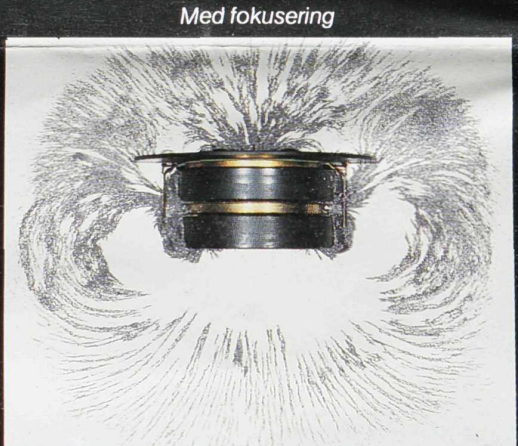
Fördel 2:
En luftigare klangbild jämförd med vanliga baselement. Orsaken är det borttagna dammskyddet, med sina negativa dämpningsegenskaper, framför membranelementet. Resultatet blir ett bättre impulsförhållande speciellt i det viktiga frekvensområdet mellan 200-500 Hz.



Kurvan av impedansen Z, beroende av frekvensen F är linjär i den övre delen av egenresonansen.



Åtta 4 eller 8 ohms teknik.
Högtalarna är försedda med en 4 och en 8 ohms anslutning. Detta ger en optimal anpassning till alla förstärkare.



De magnetiska egenskaperna i luftspalten påverkas av den dubbla högtalarmagneten, som dessutom ligger motpols, så att kraftlinjerna fokuseras i och runt luftspalten.



Tekniska data högtalare:

Typ	CL 730	CL 720	CL 710	CL 271	CL 241	CL 231
Utförande	för hylla	för hylla	för hylla	för hylla	för hylla	för hylla
System	3 väg	3 väg	3 väg	3 väg	2 väg	2 väg
Nominell effekt W	120	90	60	50	70	40
Musikeffekt W	150	120	80	70	90	60
Impedans	4-8	4-8	4-8	4-8	4-8	4-8
Lamplig för förstärkarutgång	4-8	4-8	4-8	4	4	4
Prakt drifteffekt W	2	2	2	2,9	3,3	3,8
Frekvensomfång	20-25.000	25-25.000	30-25.000	30-25.000	40-25.000	45-25.000
Egenresonans	50	65	70	90	95	100
Rek förstärkareffekt W/kanal	20-150	20-120	20-80	10-70	10-70	10-60
Standardtillbehör						
Kabel m	6	6	6	4	4	4
Mått o vikt						
Mått (B x H x D) mm	330 x 590 x 250	300 x 500 x 220	270 x 440 x 200	250 x 420 x 205	210 x 320 x 170	160 x 245 x 150
Vikt Kg	17	12	9	6,3	4,5	3,2

Högtalare serie 700 och 200.



CL 730



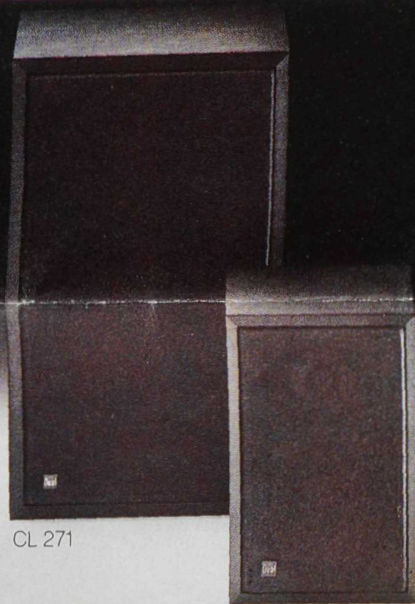
CL 720



CL 710



CL 241



CL 271



CL 231



Högtalarfot LF 2

Den nya Hi-Fi-GENERATIONEN har Dual kompletterat med sin högtalarserie "700". 700-serien visar en ny väg till en distinkt ljudåtergivning vilket gör att man ligger hörbart ett steg före.

Möjligheterna till detta skapades genom: Thermo-Float-Teknik. Linear-Impedance. Fältlinje-Fokusering. Nivå-omkopplare för bas mellan och diskantregistret. Åtta 4- och 8 ohm anslutning.

Totalt sett är 700-serien en nyhet som måste höras.

HiFi-Högtalare CL 730.

Sluten trevägare. Nominell-/Musikeffekt 120/150 W. Klämlistananslutning för 4 och 8 ohm. Frekvensomfång 20-25000 Hz. Thermo-Float-teknik. Linjär impedans. Fältlinje fokusering. Nivåomkopplare för bas-, mellan- och diskantregister. Avtagbart frontgaller. Rekommenderad rumsyta 20-60 m². Mått: 330 x 590 x 250 mm (B x H x D). Utförande: agatsvart och ek.

HiFi-högtalare CL 720.

Sluten trevägare. Nominell-/musikeffekt 90/120 W. Klämlistananslutning för 4 och 8 ohm. Frekvensomfång 25-25000 Hz. Thermo-Floatteknik. Linjär impedans. Avtagbart frontgaller. Nivåomkopplare för mellan- och diskantregister. Rekommenderad rumsyta 10-40 m². Mått: 300 x 500 x 220 mm (B x H x D). Utförande: agat-svart och ek.

HiFi-högtalare CL 710.

Sluten trevägare. Nominell-/musikeffekt 60/80 W. Klämlistananslutning för 4 och 8 ohm. Frekvensomfång 30-25000 Hz. Thermo-Floatteknik. Linjär impedans. Nivåomkopplare mellan- och diskantregister. Avtagbart frontgaller. Rekommenderad rumsyta 10-30 m². Mått: 270 x 440 x 200 mm (B x H x D). Utförande: agatsvart och ek.

HiFi-högtalare "SERIE 200".

Populär klassen av HiFi-sortimentet upp till 70 W. Serien presterar en hög dynamik, en distinkt ljudbild till ett attraktivt pris.

HiFi-högtalare CL 271.

Sluten trevägare. Nominell-/musikeffekt 50/70 W. Impedans 4 ohm. Frekvensomfång 30-25000 Hz. Brilliant basåtergivning. Skyddskoppling mot överbelastning. Rekommenderad rumsyta upp till 40 m². Mått: 250 x 420 x 205 mm (B x H x D). Utförande: svart.

HiFi-högtalare CL 241.

Sluten tvåvägare. Nominell-/musikeffekt 50/70 W. Impedans 4 Ohm. Frekvensomfång 40-25000 Hz. Hög transientåtergivning. Kraftfull basåtergivning. Skyddskoppling mot överbelastning. Rekommenderad rumsyta upp till 30 m². Mått: 210 x 320 x 170 mm (B x H x D). Utförande: valnöt.

HiFi-högtalare CL 231.

Sluten tvåvägare. Nominell-/musikeffekt 40/60 W. Impedans 4 ohm. Frekvensomfång 45-25000 Hz. Frekvens- och faskorrektur. Skyddskoppling mot överbelastning. Rekommenderad rumsyta upp till 30 m². Mått: 160 x 245 x 150 mm (B x H x D). Utförande: Valnöt o svart.

Högtalarfot LF 2.

Högtalarstativ som extra tillbehör till alla golvhögtalare.

OBS! Duals högtalare marknadsförs inte i Sverige utan importeras endast på begäran.

Tekniska data högtalare:

Typ	CL 730	CL 720	CL 710	CL 271	CL 241	CL 231
Öröstärkare CV 1700	•					
Öröstärkare CV 1600	•	•				
Öröstärkare CV 1500 RC	•	•				
Öröstärkare CV 1400		•	•			
Öröstärkare CV 1200			•			
Öröstärkare CV 1100			•	•	•	
Öröstärkare CV 1250			•	•	•	
Öröstärkare CV 1150			•	•	•	
Öröstärkare CV 450 M				•	•	
Öröstärkare Set 450)					•	
Öröstärkare CR 1780	•	•				•
Öröstärkare CR 1750		•	•			
Öröstärkare CR 1730		•	•			
Öröstärkare CR 1710			•	•		
Öröstärkare Kabinanläggning KA 380		•	•	•	•	

Duals Rack, mikrofoner, hörlurar.

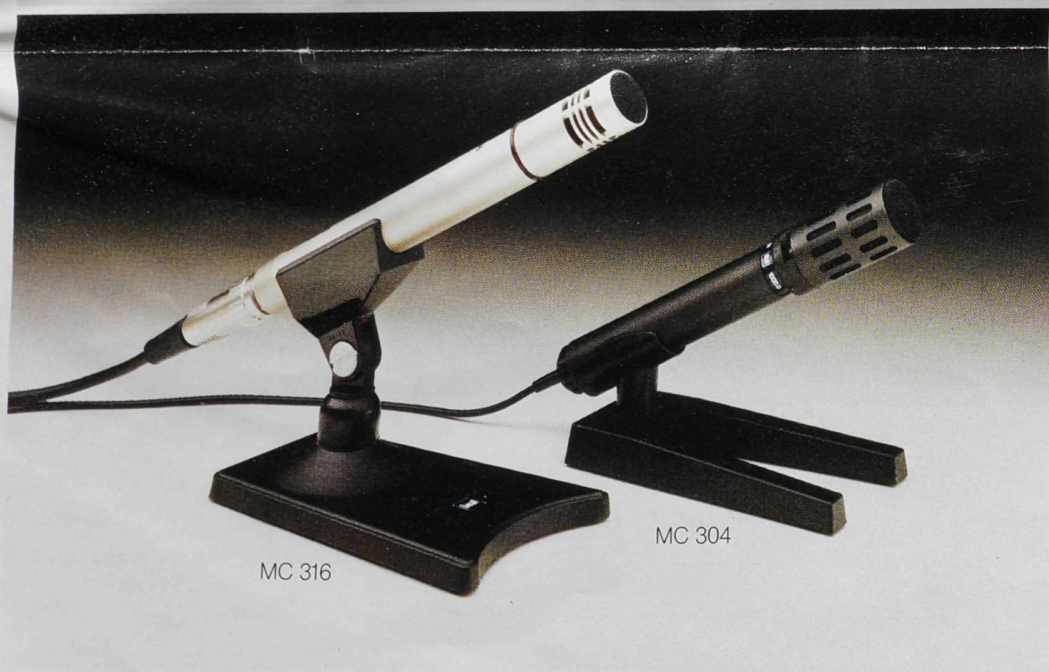


Exempel A.

Exempel B.

Exempel C.

Exempel D.



MC 316

MC 304



DK 830

DK 330

DK 130

System 3000.
Hyllsystem med olika kombinationer. Hög eller låg, komplett eller en del i taget. För varje Dual Hi-Fi-komponent finns det en passande del (3000-1-3000-5) i valnöt/svart.

Rack-system 3010.
Ett rack för alla komponenter. Plats för skivspelare, tuner, förstärkare och tillbehör. Justerbara lister, dammskyddat skivfack med rökfärgade glasörrar.
Mått: 487 × 1180 × 443 mm (B × H × D).
Färg: agat-brun.

Rack-system 3020.
Ett mindre alternativ till 3010. Idealisk för Dual tuner/förstärkare med 115 mm bygghöjd och receiver. Plats för skivspelare, kassettdäck, tuner, förstärkare eller receiver samt tillbehör. Justerbara lister, dammskyddat skivfack med rökfärgade glasörrar.
Mått: 486 × 1012 × 420 mm (B × H × D).
Färg: agat-brun och ek.

Exempel A.
Rack-system 3020 agat-brun. Med CS 731 Q, C 839 RC, CV 1700, CT 1740.
Exempel B.
Rack-system 3020, ek. Med CS 606, C 820, CR 1750.
Exempel C.
System 3000. Med CS 506, C 812, CV 1250, CT 1250.
Exempel D.
Hi-Fi Board 4000 med inbyggd skivspelare Dual 622. Med C 810, CV 1400, CT 1440.

Hi-Fi Board 4000.
Hi-Fi-möbelsystem med fast inbyggd skivspelare. Plats för en komplett Hi-Fi-anläggning, kassettdäck, tuner och förstärkare. Ändringsbara lister och luckor. Två stora fack med sänkbara trädörrar för skivor och tillbehör.
Hi-Fi-Board 4000 levereras med Duals automatiska skivspelare 622 och ULM-system (tekniska data, se CS 626), inbyggt i skivspelarfacket bakom en rökfärgad front. På baksidan av möbeln finns en nätanslutningslist för 4 kontakter, vilket underlättar inkopplingen.
Mått: 955 × 790 × 440 mm (B × H × D).
Utförande: Ek.

Hi-Fi mikrofoner
Dual MC 316, MC 304 stereo-elektret-kondensator-mikrofoner. Speciellt utvecklade för inspelning med bästa kvalitet. Hemma eller vid live-inspelningar.
Dual MC 316 levereras med 3 m anslutningskabel, metallstav, vindsydd, batteri och etui. Utförande: Metallic.
Dual MC 304 med 3 m anslutningskabel, stativ, vindsydd och batteri. Utförande: Mattsvart.
HiFi Hörlurar Dual DK 830, öppen hörtelefon, ortodynamisk princip. Med ett frekvensområde på 16-20.000 Hz och en nominell ljudtrycksnivå på 90 dB erbjuder dessa hörlurar i dynamik och klangupplevelse mer än de dyraste högtalare. Lätta att bära, stora öronmusslor och ställbara huvudskenor. Kanaldelat volymreglage. Vikt 300 g.
Dual DK 330, öppen hörtelefon, ortodynamisk princip. Stor verkningsgrad och praktiskt taget obegränsad överbelastningssäkerhet. Ställbara huvudskenor. Vikt 240 g.
Dual DK 130, halvöppen hörtelefon. Ställbara huvudskenor. Vikt 120 g.

Dual - HiFi hos specialisten.

Nu har du bildat dig en hygglig uppfattning om innehållet i vårt modellprogram. Vill du veta ännu mer så skickar vi gärna vidare information.

När du börjar jämföra oss med andra märken kommer du att upptäcka att Dual bjuder en ganska mycket för slantarna. Det är en sanning som även den mest kräsne HiFi-kännare skriver under på. Tala med din återförsäljare så får du se!

Marknadsförs i Sverige av Betoma.
Box 3005, 17103 Solna. Telefon 08-82 02 80.

Printed in Germany. W 339/5 - LL - hg - V

Vi förbehåller oss rätten att ändra i broschyren uppgivna modeller och specifikationer.



Loud and Proud

HIFIGOTEBORG.se a

Dual

WANT TO RELAX TO BEAUTIFUL
MUSIC

WELCOME

WE HAVE GOOD HIFI AT YOUR
SERVICE

PLEASE WAIT HERE & A MEMBER
OF OUR TEAM WILL BE WITH
YOU SHORTLY.

Or press finger HERE

