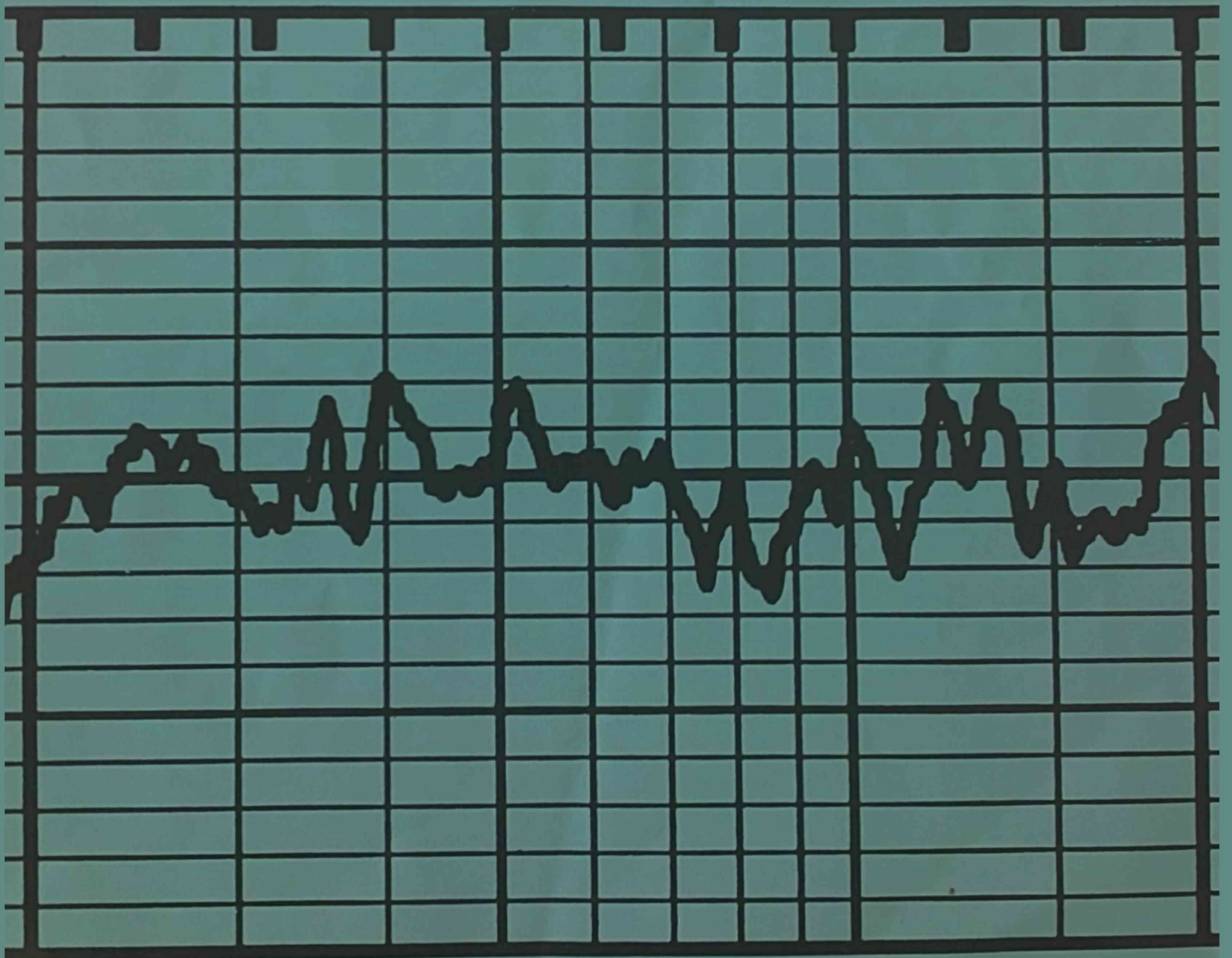

Alfa

4

högskolor

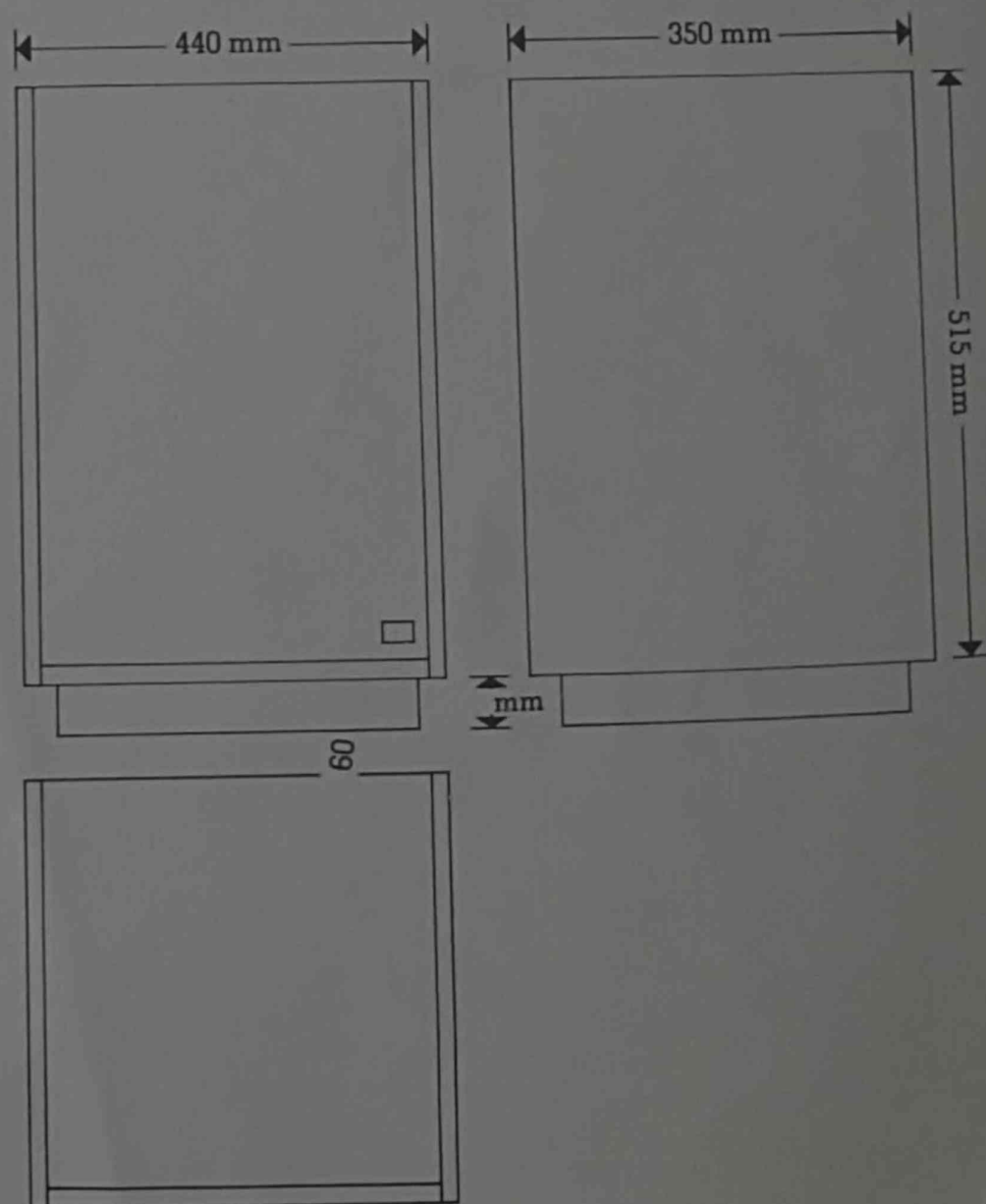


Alfa 4

Varför är högtalarna så viktiga?

Högtalaren kan med fog sägas vara ljudanläggningens mest kritiska del. Man kan lätt konstatera att olika högtalare uppvisar skilda ljudegenskaper, medan anläggningens övriga delar ger ett jämnare resultat vid jämförelse mellan olika fabrikat och typer vid en given prisnivå. Därför bör man vara särskilt kritisk vid val av högtalare.

Lyssna på Alfa 4! Den är konstruerad för att möta högt ställda anspråk på ljudkvalitet





fakta

Ny avancerad teknologi tillämpad i Alfa 4.

Bred stereobild

ALFA 4 är försedd med dubbla baselement som är orienterade för att ge god fasgång och en bra polärkaraktistik. Detta betyder i praktiken att stereobilden blir bred, d.v.s lyssnaren upplever stereo inom en stor yta i lyssningsrummet.

Valet av två relativt små baselement förenar egenskaper som god basåtergivning och ett brett frekvensområde. Delningsfrekvensen kan därmed förläggas högt och man slipper fasvridningar inom örats känsliga område.

Datorberäknat basreflexsystem

En rätt konstruerad basreflexlåda ger lägre distorsion, högre verkningsgrad och bättre transientåtergivning än en sluten låda. En felkonstruerad låda kan ge mycket dåligt resultat.

För att uppnå bästa resultat har man i ALFA 4 beräknat basreflexsystemet med syntersteknik och använt en dator. Detta har bl.a. givit en mycket god basåtergivning, långt ned i frekvensområdet, trots att lådan kan betecknas som relativt liten.

Basområdet kan utökas!

Basområdet kan utsträckas ytterligare nedåt genom en intressant konstruktionsdetalj, lådan har två basreflexöppningar. Genom att stänga ena öppningen med en plugg och komplettera anläggningen med en speciellt framtagen equaliser kan man flytta -3 dB punkten (den punkt där ljudtrycket sjunkit till hälften) en halv oktav nedåt. Fortfarande har man då samma höga verkningsgrad: 0,5%. För att uppnå likvärdiga data med de använda högtalarelementen skulle man behövt en lådvolym av minst 250 l! Det uppnådda resultatet är med andra ord unikt för en låda med 52,1 liters volym.

Equaliser fungerar även som ett effektivt rumbelfilter då det faller med 36 dB/oktav under högtalarens normala arbetsområde, Filtret undertrycker även kraftigt amplitudvariationer orsakade av oplana grammofonskivor.

Förstärkningen hos equalisern är 1:1. Den ansluts lämpligen mellan för- och slutsteg eller kopplas in till bandspelaruttaget med "tape monitor" inkopplad.

Equalisern inkopplad till ALFA 4 med ena basreflexöppningen pluggad ger en rak frekvenskurva ned till 36 Hz. ALFA 4 är en högtalare för den som vill njuta även av de lägsta bastonerna hos en orgel eller som vill känna "det rätta trycket" i modern pop.

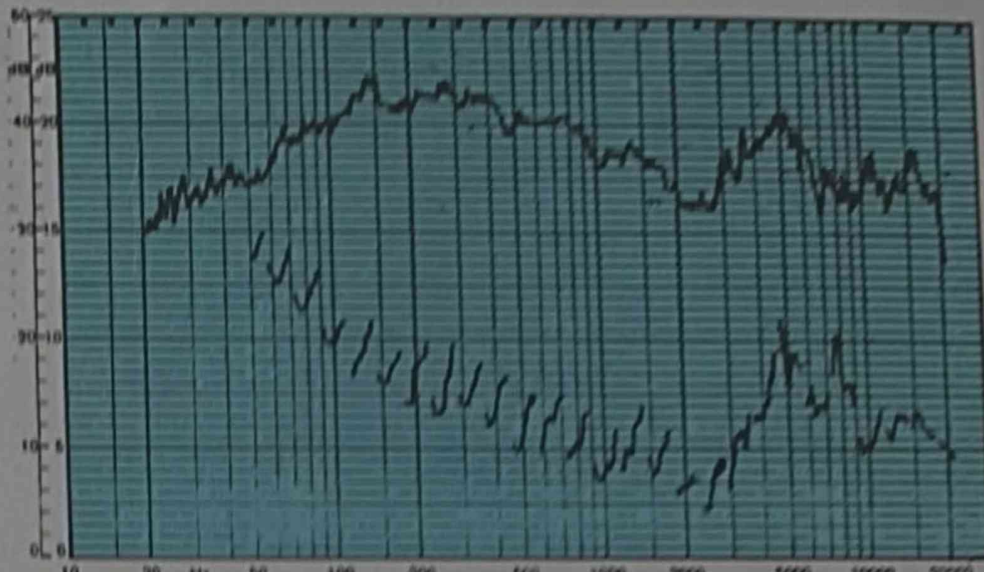
Låg distorsion

Den omsorgsfulla och datorstödda dimensioneringen av ALFA 4 har resulterat i en högtalare med mycket låg distorsion, se data. Den angivna procentsiffran avser 90 dB ljudtryck.

Höga ljudtryck ställer även krav på lådan: den får inte "svänga med", utan måste vara helt stum. Därför är lådan extra stagad och byggd i träskivor med hög densitet

ALFA 4 kan fås i träslagen valnöt och svart betsad ek

Frekvenskurva:



Kurvorna upptagna i Statens provningsanstalts efterklangrum. Tillhör intyg nr 77243,21 Bilaga 77-H1 SP212



Data för ALFA 4

Standard

Princip: Basreflex B4

Max effekt: 70 W

Frekvensområde: 48-18000Hz

Distorsion: 0,5% 100-18000 Hz

Verkningsgrad: 0,45%

Impedans: 8 ohm

Högtalarelement: 2 st 7" bas- och mellanregister.

1 st hyperboliskt horn för diskanten.

Delningsfrekvens: 4 kHz.

Mått: Höjd 51,5 cm, bredd 44 cm, djup 36 cm.

Med equaliser

B6

60 W

36—18000 Hz



AlfaTon

Råstensgatan 6, 172 30 Sundbyberg

Telefon 08/28 20 10



Loud and Proud

HIFIGOTEBORG.se a



WANT TO RELAX TO BEAUTIFUL W !
MUSIC

WELCOME TO

WE HAVE GOOD HIFI AT YOUR
SERVICE

PLEASE WANT HEPE t A WEHEEP
OF OUR TEAM WILL EE vm*

YOU SHOFTLY. [Or press finger HERE](#)