



3

ALFA

| | |
|---|----------------------------------|
| Prisklass (inkl. 20,63% moms... (kr) | 2600:~/par, 1300:~/st |
| Max rek. förstärkarut effekt. (W/dBp) | 70/138 |
| Akustisk ut effekt vid max. rek. förstärkarut effekt.....(dB) | 113 |
| Volym..... | 32,5 liter |
| Frekvensomfång enl. DIN..... (Hz) | |
| Känslighet enligt DIN (W) | 8 |
| Impedans (ohmj) | 8 |
| Pncip | Basreflex |
| Högtalarelement, bas | 2 st, 18 cm ytterdiam. |
| » mellanregister | 1 st, 18 cm ytterdiam. |
| » diskantregister.... | 1 st, hom 2* |
| Delningsfrekvens(er)..... | 3000 |
| Anslutning..... | Polskruv |
| Mått B x H x D.....(cm) | 51 X 33x31 |
| Hölje..... | Valnöt, jak., furu, vit, svartek |
| Tillverkare. . | Alfa-Ton, Sverige |
| Generalagent | Audio Equipment AB |

Lev. med spridningslins -Löp-
 rs '3 69 tidskompenserad och faskontinuerlig - Basreflex sy st em et
 ber. enl. ny beräkningsmetod.

med stor konmassa

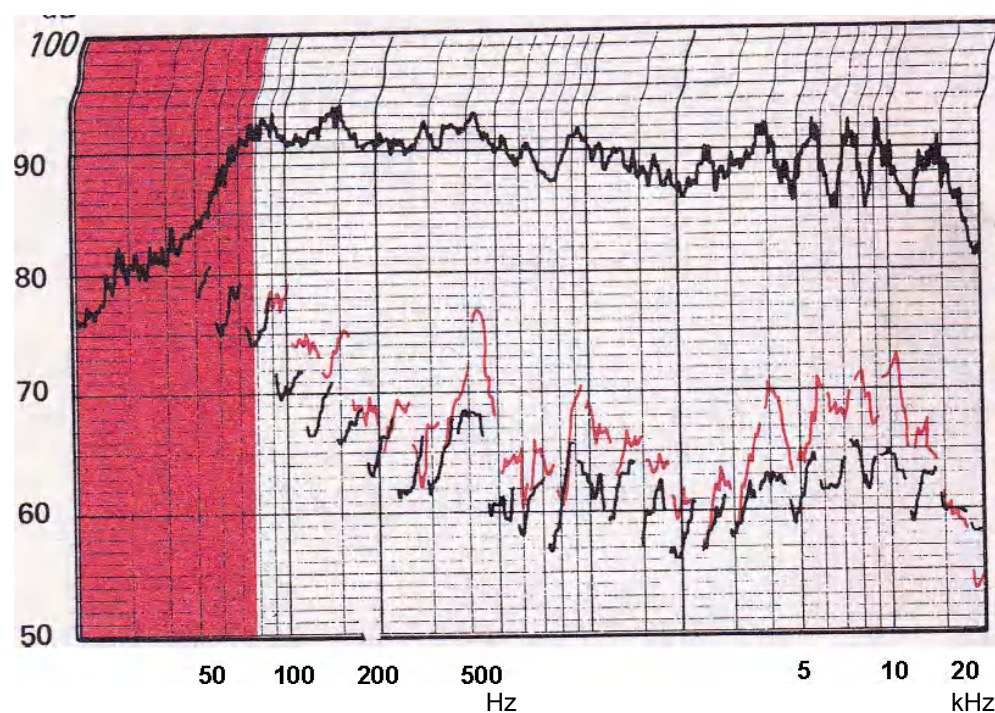
2> med diskantfall 6dB/oktav över 20 000 Hz

ISP!

— AV STATEMS PRQVMIMfS¹» ANSTALT UPPMÄTTA OMA -

Registrering av högtalarens akustiska effekt som funktion av frekvensen
 i efterklangsrums

| | |
|-------------------------------------|------------------------------------|
| Mätposition i efterklangsrumsmet. . | På golv mot vägg |
| Påförd signalspänning.....(V) | 1,5 |
| Beräknad verkningsgrad. .(%-dB) | 0,35/—25 |
| Tonkurva (1a deltonen)..... | Övre svart (0 dB= 1 pW) |
| Distorsionskurvor Nedre svart | Vid 1,5 V signalsp. (0 dB=0,01 pW) |
| (2a o 3e deltonen) Nedre röd | Vid 4,7 V signalsp. (0 dB=0,1 pW) |

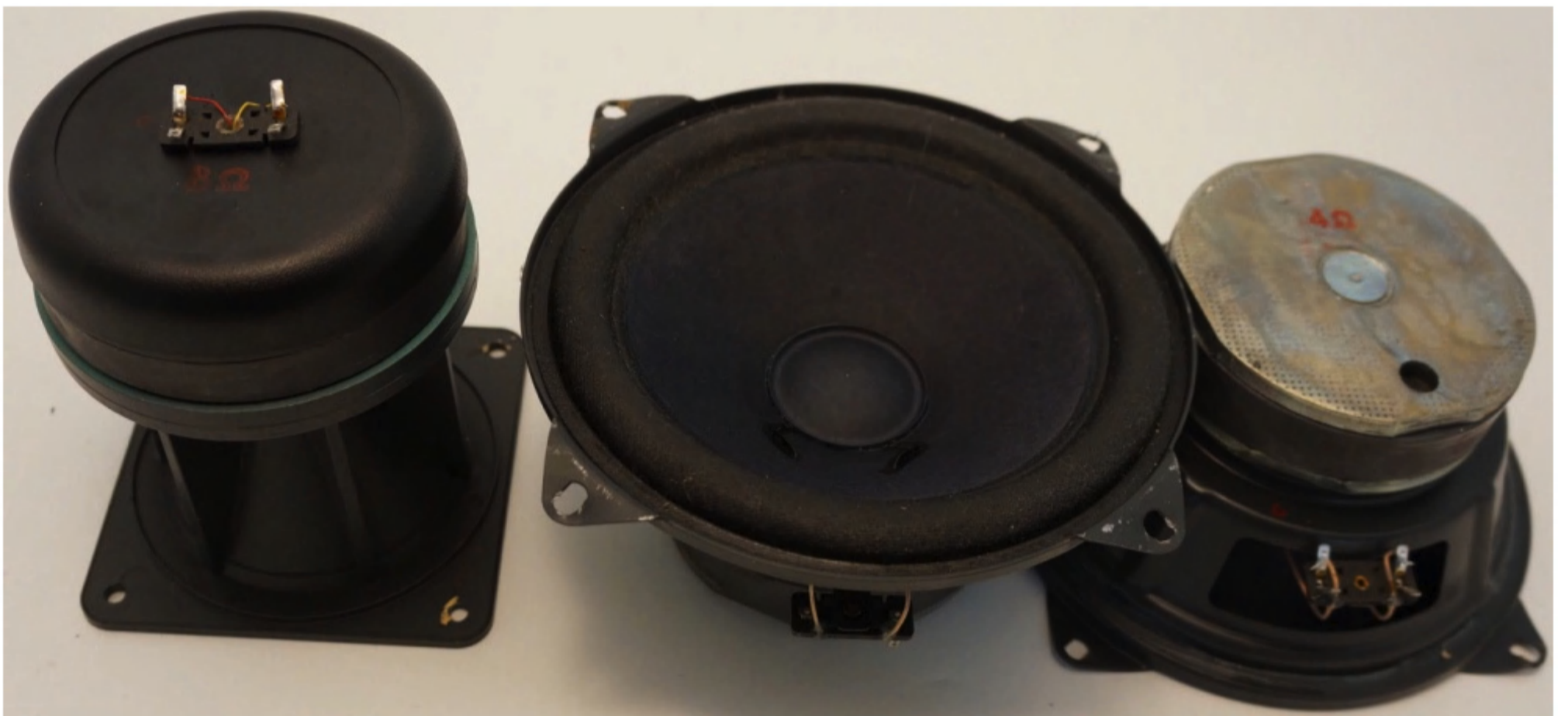


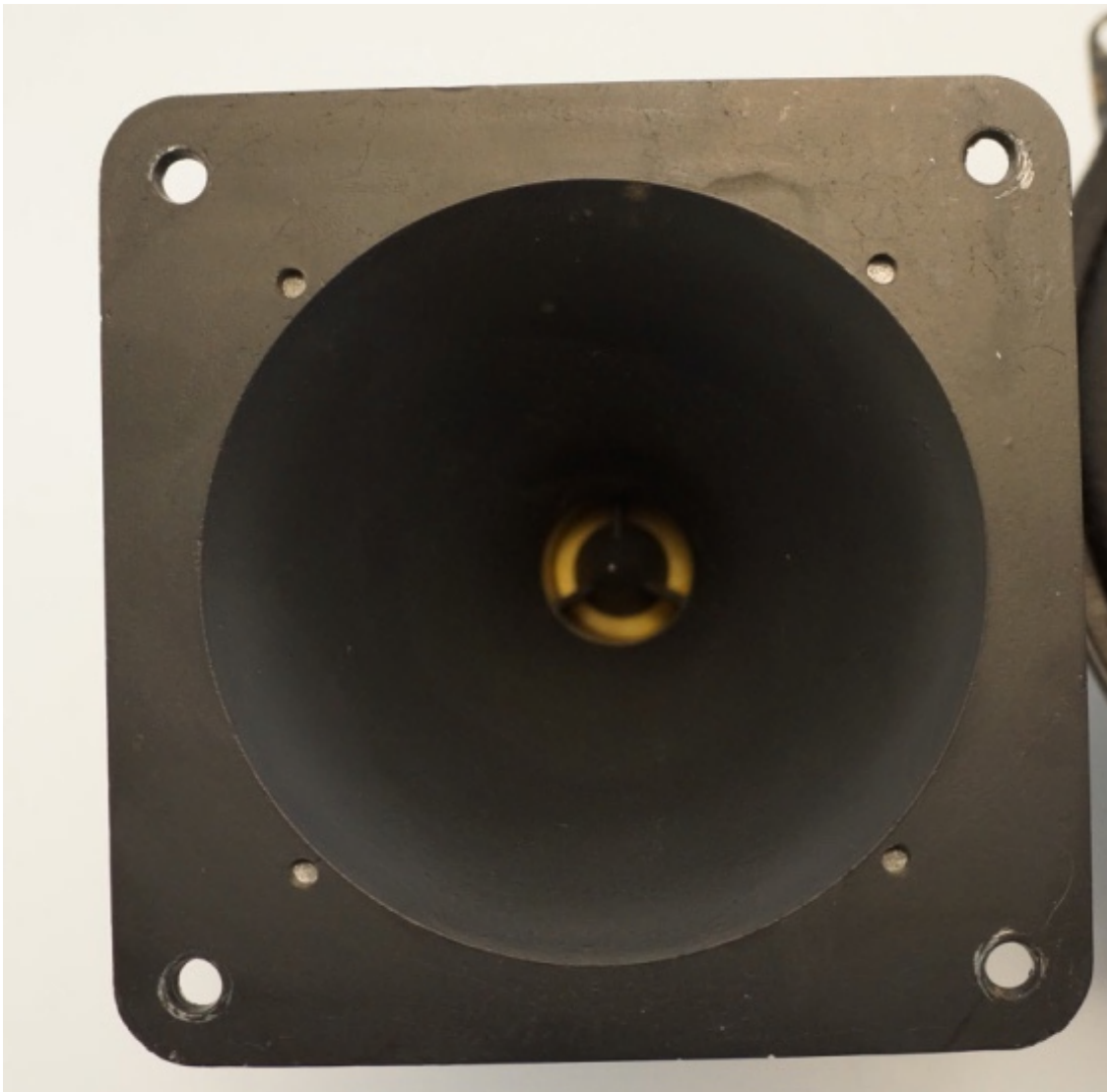


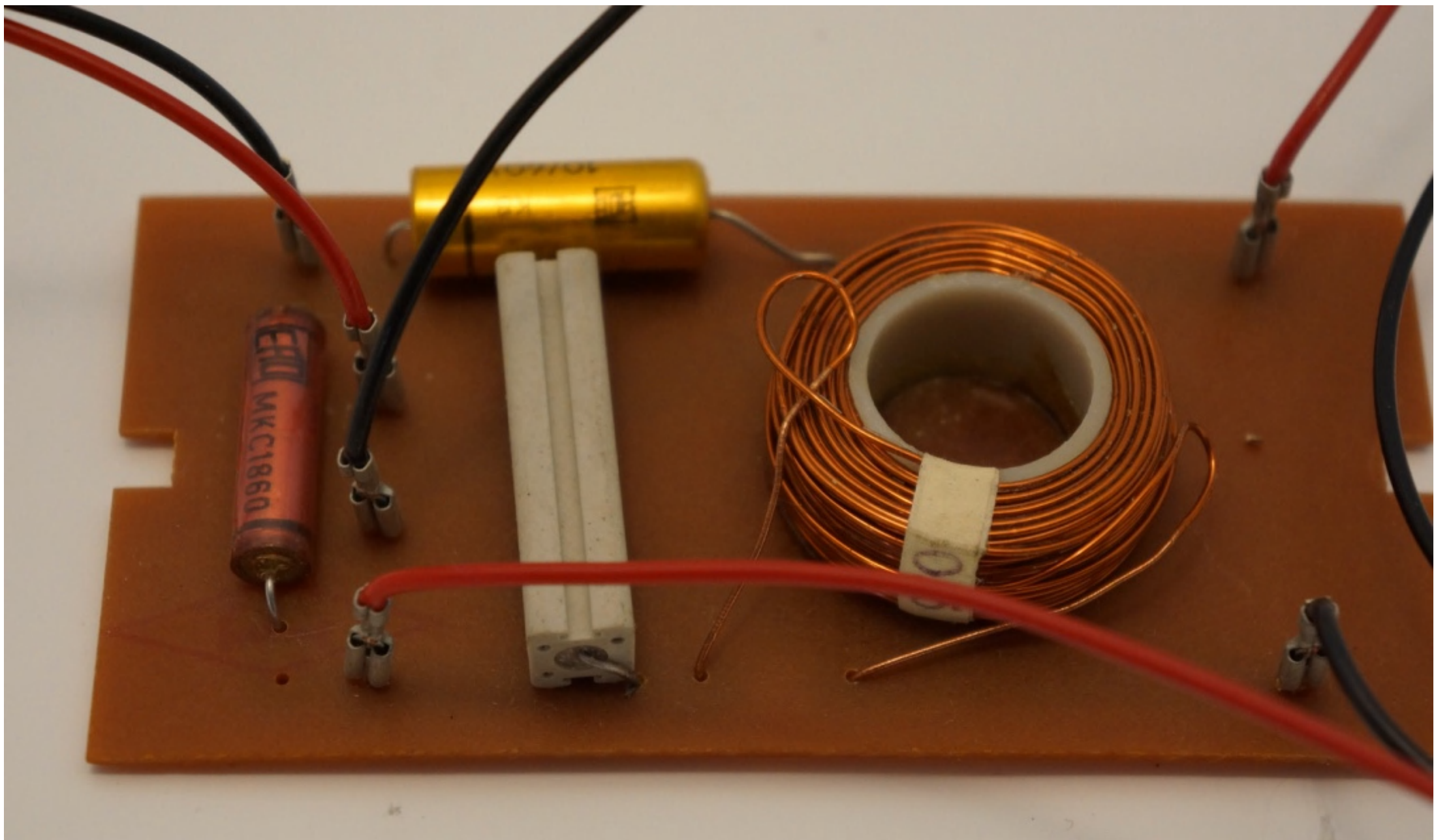


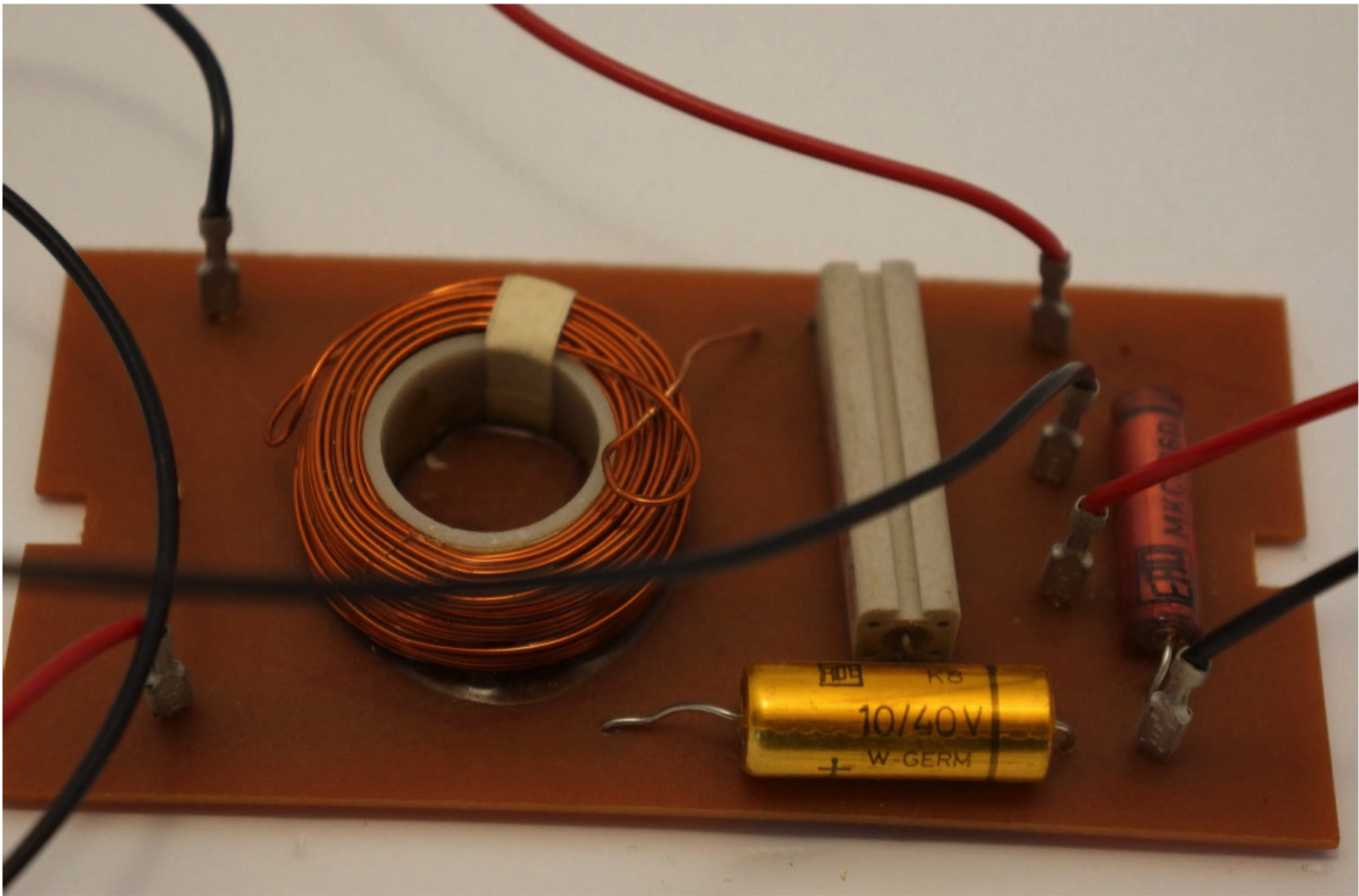
Isophon DKT 11 8ohm

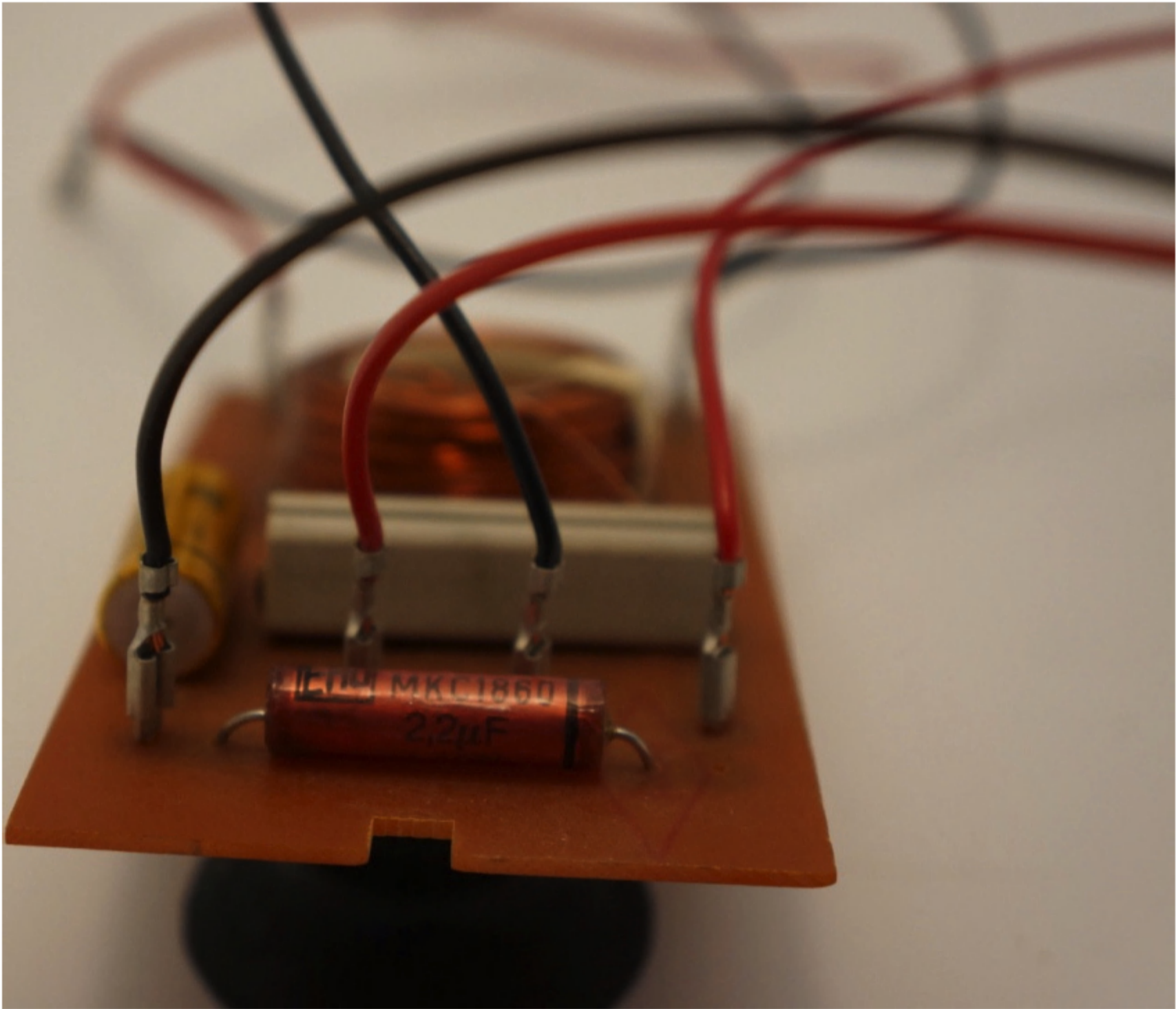
Isophon PSL 170 / 35 4ohm

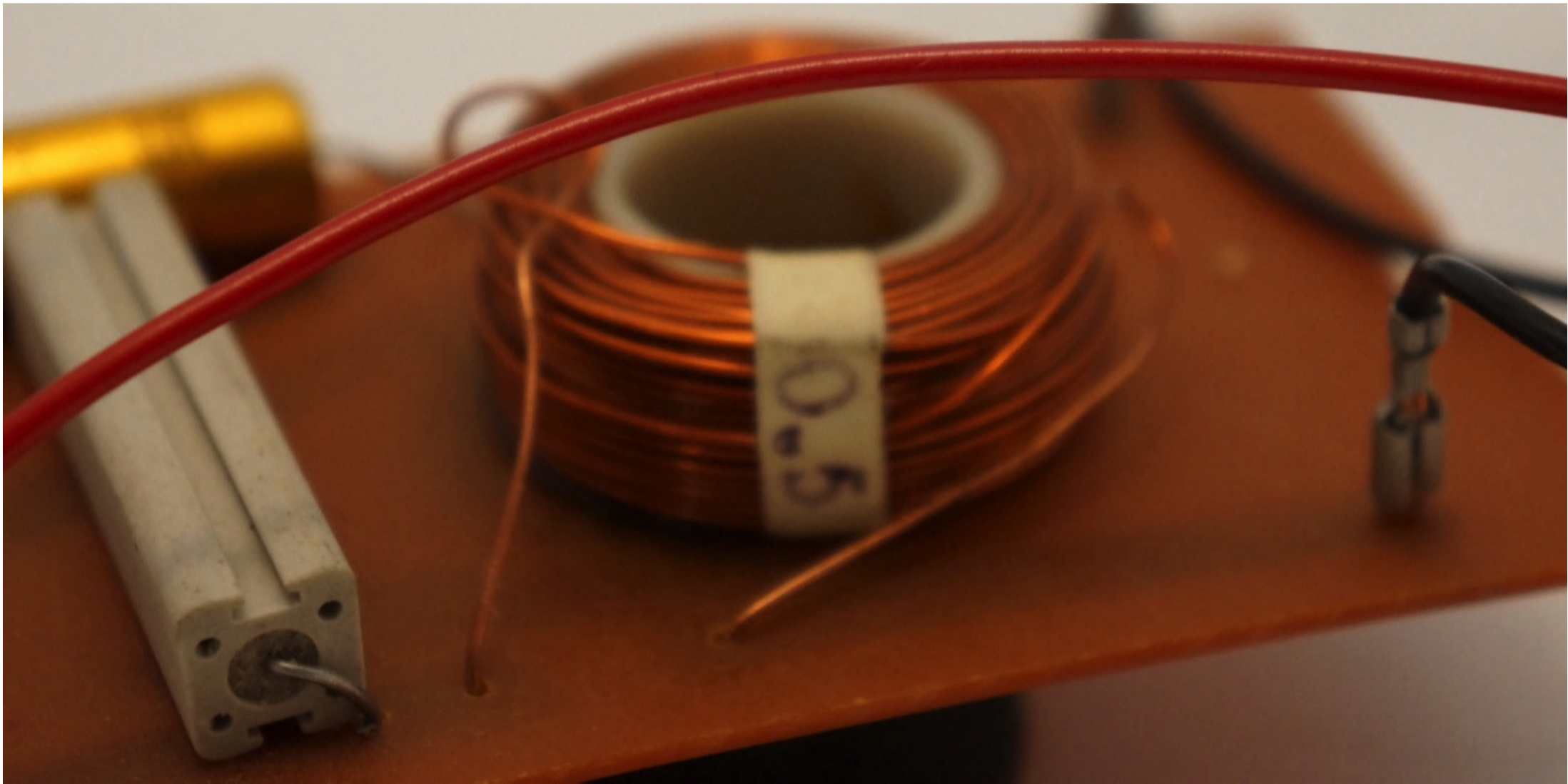












Loud and Proud

HIFIGOTEBORG.se a



WANT TO RELAX TO BEAUTIFUL
MUSIC

WELCOME

WE HAVE GOOD HIFI AT YOUR
SERVICE

PLEASE WAIT HERE & A MEMBER
OF OUR TEAM WILL BE WITH
YOU SHORTLY.

Or press finger HERE