

# ALFA

2

Prisklass (inkl. 20,63% moms... (kr) 1850:-/par 950:-/st  
 Max rek. förstärkarut effekt. (W/dBp) 40/136  
 Akustisk ut effekt vid max. rek. förstärkarut effekt ..... (dB ) 113

Volym..... 26 liter  
 Frekvensomfång enl. DIN ..... (Hz)  
 Känslighet enligt DIN ..... (W)  
 Impedans..... (ohm) 8  
 Princip..... Basreflex  
 Högtalarelement, bas..... 1 st, 17 cm ytterdiam.  
 » mellanregister.....  
 » diskantregister..... 1 st, horn i specialutf.  
 Delningsfrekvens(er) ..... (Hz) 3000  
 Anslutning..... Polskruv  
 Mått B x H x D ..... (cm) 50 x 30,3 x 28  
 Hölje..... Valnöt, jak., furu, vit, svartek  
 Tillverkare..... Alfa-Ton, Sverige  
 Generalagent..... Audio Equipment AB

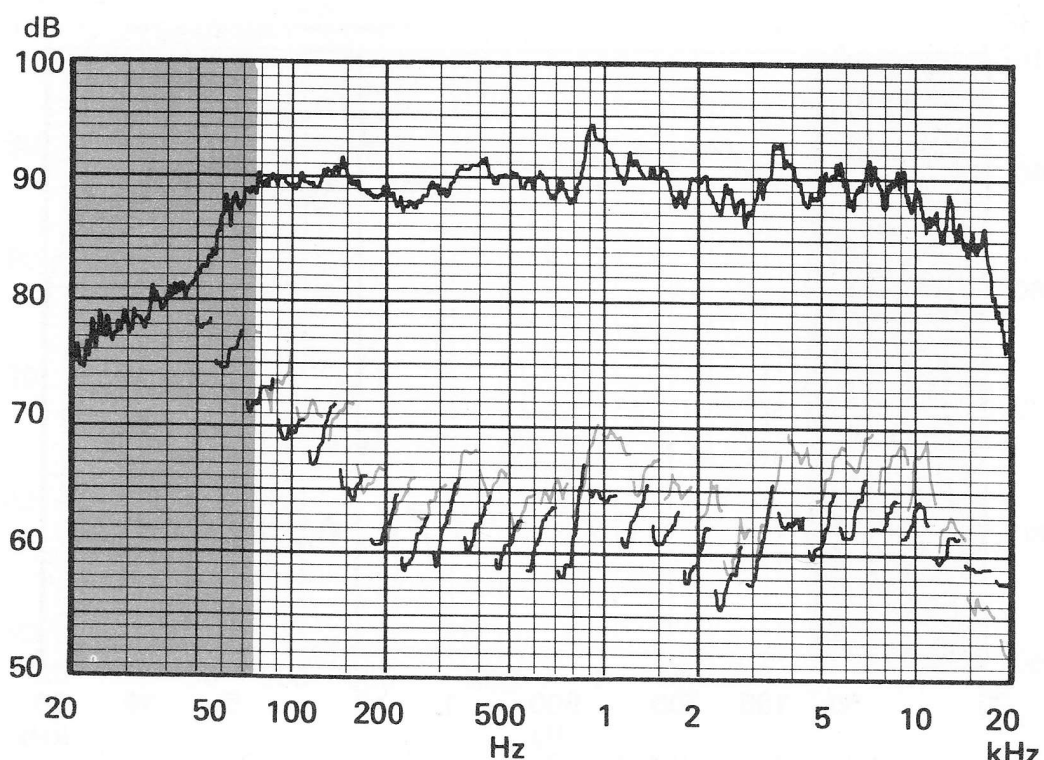
Särskilda egenskaper ..... Tillsatslins för hornet finns som extra tillbehör – Basreflexsystemet ber. enl. ny beräkningsmetod – Löptidskompenserad och faskontinuerlig.



AV STATENS PROVNINGSANSTALT UPPMÄTTA DATA

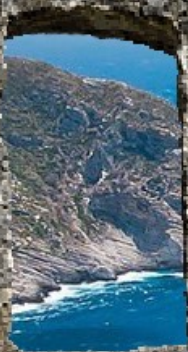
### Registrering av högtalarens akustiska effekt som funktion av frekvensen i efterklangsrum

Mätposition i efterklangsrummet.. På golv mot vägg  
 Påförd signalspänning ..... (V) 1,3  
 Beräknad verkningsgrad. (%/-dB) 0,45/-23  
 Tonkurva (1a deltonen)..... Övre svart (0 dB=1 pW)  
 Distorsionskurvor Nedre svart Vid 1,3 V signalsp. (0 dB=0,01 pW)  
 (2a o 3e deltonen) Nedre röd Vid 4,1 V signalsp. (0 dB=0,1 pW)



# Loud and Proud

HIFIGOTEBORG.se a



WANT TO RELAX TO BEAUTIFUL  
MUSIC

**WELCOME**

WE HAVE GOOD HIFI AT YOUR  
SERVICE

PLEASE WAIT HERE & A MEMBER  
OF OUR TEAM WILL BE WITH  
YOU SHORTLY.

Or press finger HERE