



SE77
Förstärkaren SE77 är den centrala delen i en Sentec-anläggning. Till den ansluts grammfon, radio, bandspelare och slutsteg eller fyra-kanal-dekoder. Sentec SE77 uppfyller mycket högt ställda krav på låg distorsion och störnivå. Grammfoningångssteget klarar 170mV vid 1 KHz och frekvensgången är 12Hz—80KHz—0.5dB



PA77
Effektstutsteget PA77 finns i två utföranden 2x30Woch2x50W PA77 är mycket driftsäker — tål kortslutning och är temperaturstabil. PA77 har minsta möjliga distorsion även vid låga nivåer och klarar stora reaktiva laster. Frekvensgången är 12Hz—1 IOKHzoch dämpfaktor minst 100.



TU77
FM-radion TU77 är en modern konstruktion med många tekniska finesser. Dual gate MOS-fetar i både HF-steg och blandare, tre avstämde kretsar i HF-steg, monolitiskt kristallfilter, brusspärar m.m. Distorsionen kontrolleras i varje exemplar före leverans. Känsligheten enligt DIN är 1,6uV och storavstånden i mono minst 70dB lin



SQ77
Sentecs förstärkarserie är ett flexibelt system som kan byggas ut t.ex med 4-kanals-dekoder SQ77 och ett extra slutsteg SQ skivor spelas med vanlig pickup och ger äkta 4 kanal återgivning. Vanliga stereoskivor återges ambiofoniskt med stereoverkan mellan alla 4 högtalarna -en verklig ljudupplevelse ...!



SP77—SP7
Det är svårt att välja högtalare bland broschyrer man måste nog lyssna sig fram och i rätt miljö! Med Sentecs utlåningservice kan Du låna hem ett par högtalare några dagar. Sentec SP77 och SP7 har ett neutralt och fasrent mellanregister, djup och distinkt basåtergivning och 210° spridning i diskanten.



Den nya skivspelaren från Sentec.

Sentecs skivspelare DT 8 är direkt driven — motor och tallrik utgör en enda rörlig del. Varvtalet styrs elektroniskt och rumble och svaj blir minimalt. Till DT 8 finns tonarmar och pickuper i olika prislägen.

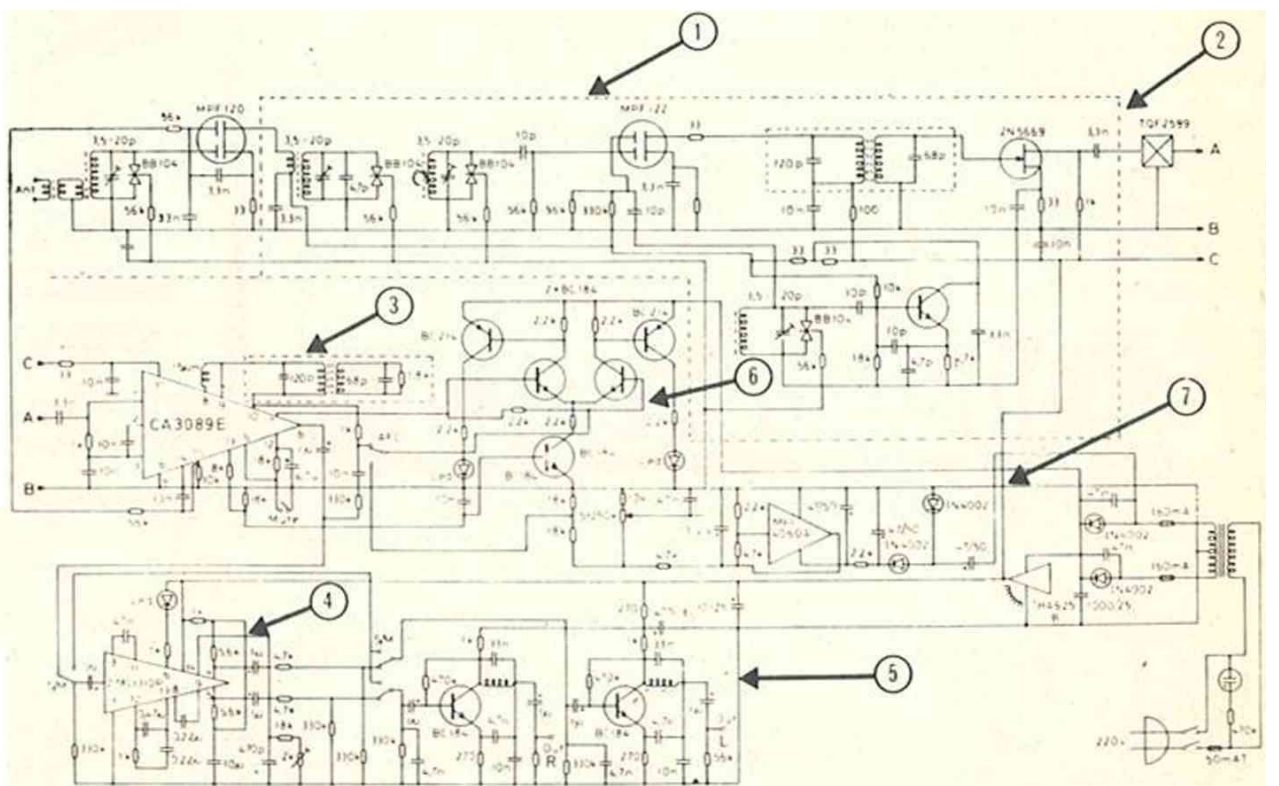
Du som vill bygga din HiFi själv...

För nöjet eller för att spara pengar. Du skall ställa samma krav på ljud och driftsäkerhet som på en färdig, testad toppprodukt. Sentec fyller dom kraven — och lite till.

Sentecs hifi-byggsatser är av gedigen hellsvensk konstruktion. Driftsäkerheten är garanterad och ljudkvaliteten i absolut toppklass. Sentec-byggsatserna är lätta att montera Allt du behöver är lödkolv, skruvmejsel och några tänger. Och lite sunt förnuft.

Då klarar du hela anläggningen på några kvällar Om du trots de noggranna anvisningarna skulle göra något fel, justerar vi ditt bygge kostnadsfritt Du får ett års garanti på alla produkterna även om du vill löda kretskorten själv.

Kopplingschema över TU 77/SD 790



- 1 Dual gate MOS-fetar i HF steg och blandare ger hög dynamik och känslighet. Med tre dubbelvaricapavstämde steg erhålls mycket god spegelfrekvensdämpning
- 2 FET-matat kristallfilter ger MF-en fasinjör inom ett stort område — en förutsättning för låg distorsion även vid stereomottagning.
- 3 Dubbelavstämde kvadraturdektektor för maximal linearitet på diskriminatorskurvan. Distorsionen blir försumbar även vid stora sving.
- 4 RC-avstämde faslös-stereodetektor med hög temperaturstabilitet och mycket god kanal-separation.
- 5 Separata utgångsförstärkare med effektiva pilottonfilter för 19KHz och 38KHz.
- 6 Avstämningsindikator med LED för exakt inställning på center-frekvensen.
- 7 Separata stabilisator 1C för matningsspänning och avstämningsspänning.



Sänd mig mer information om
Sentec byggsatser
Sentec skivspelare

Namn

Adress

Postnr..... Postadr.....

Sentec AB, Upplandsg. 39.
113 28 Stockholm Hifi & Musik 9/77

SENTEC AB

Loud and Proud

HIFIGOTEBORG.se a



SENTEC AB



WANT TO RELAX TO BEAUTIFUL
MUSIC

WELCOME

WE HAVE GOOD HIFI AT YOUR
SERVICE

PLEASE WAIT HERE & A MEMBER
OF OUR TEAM WILL BE WITH
YOU SHORTLY.

Or press finger HERE