

Pioneer CS-F51

Tillverkare: Pioneer, Japan
Princip: Basreflex
Lådvoly: 50 liter
Impedans: 8 ohm
Effekt: 50 W
Verkn. grad: 0,15%
Dein, frekvens: 2200 Hz
Högtalar-
element: Woofer 25 cm
Tweeter 7,7 cm

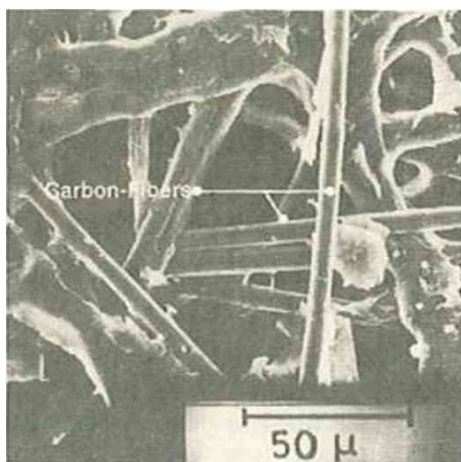


Frekvensgången är något överbetonad i basområdet, men i övrigt rätt jämn och bra. Toppen vid ca 800 Hz motsvaras av en lätt höjning av distorsionen på motsvarande frekvens. Samma gäller vid 10 kHz. Tyder på resonanser som dock är så små att de är ofarliga. Distorsionen ökar måttligt med ökad nivå till högtalaren.

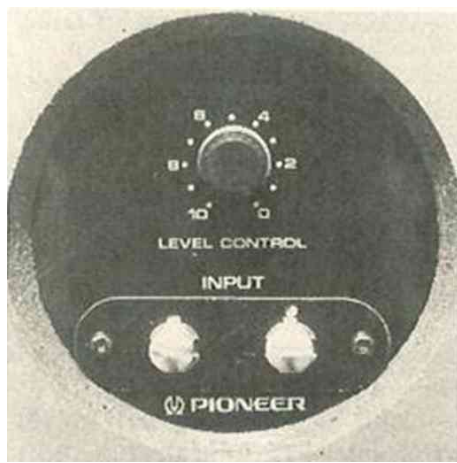


Tillhör intyg nr 75110,88
Bilaga 1-H1

Baselementets membran innehåller en speciell kolfiber som är blandad med normala fibrer. Resultatet är lätt vikt och god elasticitet hos membranet.



Högtalaren har diskantkontroll som reglerar nivån till diskantelementet. Vi har mätt högtalaren med Level Control på max, dvs 0.



Provningsresultat för högtalare

Frekvenskurvor i efterklangsrum

Fabrikat: Pioneer

Typ: CS-F51

Leverantör: Nord iresa AB

Nominell impedans: 8 Ohm

Signalspänning över högtalaren: 2,1V brus, 3U Hz bandbredd

Verkningsgrad: 0,15 %

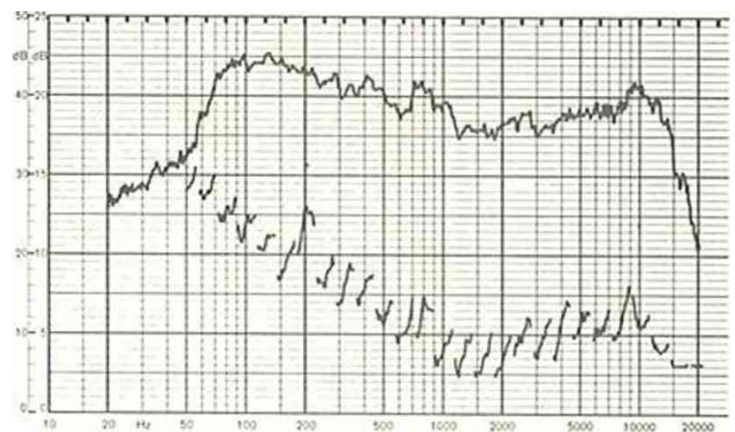
Frekvenskurva, 0-nivån = 50 dB rel. 1 pW

Övertonskurva, 0-nivån = 30 dB rel. 1 pW

Skala: avståndet mellan varje skalstreck = 1 dB

Högtalaren mätt uppställd 1,5m över golv och 0,5 m från vägg

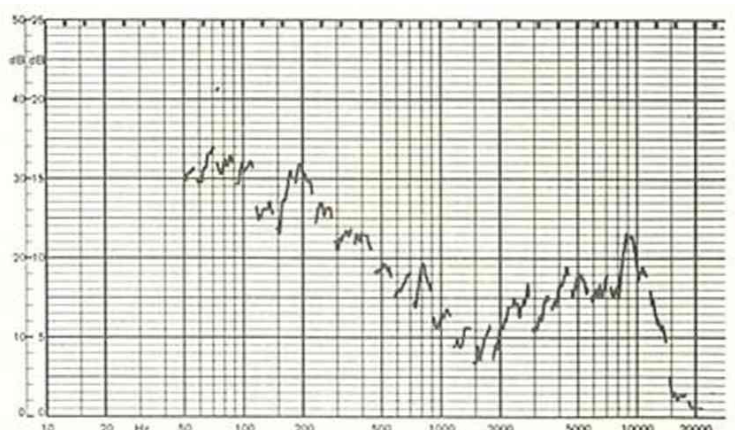
Högtalarens tonkontroll i läge 0 (max. diskant)



Tillhör intyg nr 75110,88
Bilaga 1-H2

Pioneers högtalare har i alla år låtit "japanskt" dvs haft ett ganska speciellt mellanregister samt rätt tunn bas. Därför är det högst överraskande när nu CS-F51:an dyker upp "som gubben ur lådan" om uttrycket tillåts. Plötsligt är det ett nytt ljud. Ett ljud med god bas, mjukt och trevligt mellanregister med samtidigt god briljans och en bra diskantåtergivning dessutom. Ätminstone om diskanttratten står på max. Högtalaren är en basreflexlåda. Den har två högtalarelement och är alltså ett tvåvägssystem. Delningsfiltret har brytfrekvensen 2200 Hz. Mycket av hemligheten bakom det nya ljudet torde ligga i en ny membran typ (Pioneer tycks vara mästare i att utveckla nya membran för både det ena och det andra) som innehåller en blandning med kolfibrer. Man säger att det blir bättre transientsvar med detta nya kommaterial och nog tycker då vi att transientåtergivningen i den här högtalaren är klart bättre än i tidigare Pioneerhögtalare. Bashögtalarelementet har en speciell kantutformning för att få minsta resonans i membrankanten. För tweetern gäller att den arbetar ovanligt långt ned i frekvensområdet, förutom att den klarar av den höga diskanten. Det innebär att delningsfrekvensen har kunnat läggas så lågt som vid 2200 Hz. Tweetern har en noggrant akustiskt avvägd bak-kammare, och en stark alnikomagnet. Delningsfiltret innehåller en extra stor ferritkärna som inte riskerar att gå in i mätning vid någon nivå. Själva lådan har fått en utformning som hindrar lådresonanser. Väggarna är gjorda av "superhård" pressad board som har olika hårdhet på olika ställen i lådan för att erhålla akustisk utbalansering. Det är alltså bara att konstatera att det här låter riktigt bra. Kanske med en liten överbetoning av lägsta basen. Högtalaren låter faktiskt som SP-kurvan visar.

Övertonskurva, 0-nivån = 40 dB rel. 1 pW
Mätt med 10 dB högre tillförd effekt än tonkurvan



Loud and Proud

HIFI GÖTEBORG.se a



WANT TO RELAX TO BEAUTIFUL
MUSIC

WELCOME

WE HAVE GOOD HIFI AT YOUR
SERVICE

PLEASE WAIT HERE & A MEMBER
OF OUR TEAM WILL BE WITH
YOU SHORTLY.

Or press finger HERE