

Philips Racksystemen



Een Philips racksysteem is meer dan alleen maar mooi. Het is ook technisch volmaakt, omdat de verschillende HiFi-componenten die erin passen volledig op elkaar zijn afgestemd.

Wie de complete collectie Philips HiFi racksystemen voor zich ziet kan niet om de gedachte aan HiFi-architectuur heen.

Zo perfect zijn de verschillende HiFi-componenten op elkaar afgestemd. Zo volkomen passen rack en componenten bij elkaar.

Dat is genieten van torenhoge geluidskwaliteit. En dat u daarbij een aantal racks zowel op elkaar als naast elkaar kunt plaatsen is alleen maar extra aantrekkelijk. Deze stijlvolle racks, speciaal ontwor-

pen voor het Nederlandse interieur, zijn beschikbaar in metalen en in houten uitvoering.

De metalen racks (systeem 800 en varianten) zijn opgebouwd uit perfect passende, bronskleurig gespoten profielstukken en panelen. Verchroomde zwenkwielen en rookglazen deuren geven een aantal uitvoeringen extra allure.

De houten racks (systemen 900, 600, 700 en varianten) zijn uitgevoerd met een fraaie finish in donker notemotief en het rack AH 009/00 in massief eiken fineer.

Ook hier completeren rookglazen deuren en desgewenst binnenverlichting het geheel.

Een duidelijke montagetekening met Nederlandse handleiding is altijd bijgevoegd. Vanzelfsprekend zal uw vertrouwde Philips audioleverancier u bij de opstelling graag behulpzaam zijn.

Met hem kunt u ook de keuze van de apparatuur bespreken en de vele variaties die daarin mogelijk zijn. Zie hiervoor ook het

overzicht op de keerzijde van dit blad. De keuze van Motional Feedback luidsprekboxen (met ingebouwde eindversterker), waarbij de aanschaf van een afzonderlijke eindversterker in een aantal gevallen overbodig wordt, is bij voorbeeld zo'n interessant alternatief.



System 800

System 800, 482 mm
 Het Philips racksysteem 800 is opgebouwd uit de volgende HiFi componenten:

Tuner AH 180, stuurversterker AH 280, eindversterker AH 380, platen-speler AF 829/II, cassette-deck N 5758, timer AH 080 en het audiorack AH 008/00.

De ware HiFi-liefhebber zal in deze rack-combinatie snel het evenbeeld ontdekken van professionele zend- en opname-apparatuur. Niet op de laatste plaats door de vele digitale technieken en verfijnde regelmogelijkheden, die een volmaakte registratie en weergave van uiteenlopende geluidsbronnen mogelijk maken.

Het is dan ook dit audiorack, waarin de kenner de pionierspositie van Philips ogenblikkelijk herkent.

Digitale tuner AH 180.
 Ontworpen op basis van een micro-computer en uitgerust met een kwarts/PLL-frequentiesynthesizer, die digitale uitlezing resp. afstemming tot op 0,01 MHz nauwkeurig mogelijk maakt.



Direct intoeetsen van zenderfrequenties.

Vier afstemmogelijkheden op AM en FM:

1. Elektronische automatische zoekafstemming.
 2. Stapsgewijze afstemming langzaam of snel.
 3. Direct intoetsen van de gewenste zenderfrequenties.
 4. Rechttreks oproepen van 12 vooraf ingetoetste geheugenposities.
- De tuner is voorts voorzien van o.a. stereo-only schakeling, stille afstemming, MPX-filter, een LED-veelsterkteschaal annex LED-indicatoren voor sterke FM-signalen en FM/stereo. Er zijn twee audio-uitgangen: één vast en één regelbaar.



Philips racksysteem 800 met tuner AH 180, stuurversterker AH 280, eindversterker AH 380, platen-speler AF 829/II, cassette-deck N 5758, tuner AH 180, twee boxes AH 008/01 en het audiorack AH 008/00.

Stuurversterker AH 280.

Markante specificaties: een frequentiegebied van 2 tot 70.000 Hz, S/R-verhouding beter dan 72/94 dB, harmonische vervorming kleiner dan 0,002%.

Uiteraard behoren uitgebreide regelmogelijkheden tot de vaste uitrusting van deze volstrekt neutrale eenheid.

Aansluitingen zijn voorzien voor MFB, drie stereo-lijnuitgangen, twee platenspelers en twee recorders, met uitgebreide dubbing-faciliteiten.

2x100 watt eindversterker AH 380.

Breedbandige direct-gekoppelde eindtrappen zorgen hier voor een vol-

maakt vlakke frequentiecarakteristiek. De transiëntvolgving, berekend op pieken van 600 tot 800 watt, doet niet onder voor de professionele apparatuur. De eenvoudige eindtrapbevoorrading, met zelfcontrolende foutindicatie, beschermt de eindtransistors en de aangesloten luidsprekers volledig.

Er is een continu vermogen beschikbaar van 2 x 100 watt FTC of 8 ohm over een zeer breed frequentiegebied: 5-200.000 Hz (-2 dB normaal, DC-200.000 Hz (-3 dB) direct.

Frontbediende platen-speler AF 829/II.

Misschien wel het gaafste voorbeeld van een frontbediende volautomatische Direct Control speler, dank zij de kwarts/PLL-sturing, resulteert het in een vrijwel onmeetbaar kleine jengel.

Dat deze speler is uitgerust met elek-

tronische tiptoetsen, directe naaldkrachtaflezings, meslagerophanging, plus het uiterst gevoelige biradiale element GP 406/II, laat zien hoe voortreffelijk Philips sublieme weergave met volmaakt bedieningscomformt weet te combineren.

Metal-cassette-deck N 5758.

Topklasse-cassette-deck met een frequentiegebied van 30-20.000 Hz, een S/R-verhouding beter dan 65,5 dB en een jengel kleiner dan 0,05% WRMS. Tot de uitrusting behoren drie mono-kristallijnferriet koppen, twee motoren, een regelbaar



fluorescentie-display met piekwaarde-indicatie, Dolby en postfading, voor- en nabandcontrole-mogelijkheid, auto-repeat, memory-stop en afzonderlijke bias- en correctieschakelingen voor metal-, chrom- en ferrobanden.

Programmeerbare timer AH 080.

Het LSI-geheugen van deze timer is programmeerbaar voor 20 verschillende schakelmomenten naar keus (tot op 7 dagen vooruit). Handbediening is ook mogelijk, met behoud van de geprogrammeerde functies.

Alle automatische functies worden gestuurd door een kwartsgestuurde digitale klok, die evenals het LSI-geheugen door een

System 800 in combinatie met accessoires



zelfopladende batterij-buffer tegen stroomonderbreking is beveiligd.

De timer is uitgerust met vijf parallelle uitgangen en een extra afzonderlijke schakelbare uitgang.

Geadviseerde luidsprekerboxen.

Met hun grote, vlakke frequentiegebied en indrukwekkende PHC zijn de volstrekt neutrale Philips multilineaire luidsprekerboxen AH 494 of AH 495 de aangewezen boxen bij deze sublieme rackcombinatie.

Een interessant alternatief - ook uit kosten oogpunt - bieden de befaamde Philips Motional Feedback boxen, bij aanschaf waarvan de eindversterker AH 380 achterwege kan blijven. Hiervoor hebben wij zelfs een speciaal rack ontwikkeld (AH 008/03), waarvan u hiernaast een voorbeeld ziet.

Audiorack AH 008/00.

Stabiel metaalrack, gespoten in brons-metallic kleur en voorzien van afneembare zwenkwielen, waarvan twee vergrendelbaar.

De afmetingen: 630x800x406 mm. Dit audiorack kan zowel horizontaal als verticaal worden gecombineerd met de bijpassende accessoireracks AH 008/01 en AH 008/02.



Philips racksysteem met tuner AH 180, stuurversterker AH 280, platen-speler AF 829/II, cassette-deck N 5758, twee Motional Feedback boxen AH 494 en het audiorack AH 008/03.

System 900

System 900, 482 mm
Het Philips racksysteem 900 werd samengesteld met de volgende componenten:
Receiver AH 798, platenspeler AF 829/II, cassettedeck N 5846 en het audiorack AH 009/00, inclusief centrale schakelaar en verlichtingsarmatuur.

Een zekere luxe kan deze rack-combinatie niet ontzegd worden. Waarmee wij willen aantonen, dat er naast het rack van instrumentele allure wel degelijk plaats is voor racksystemen die zich uitstekend thuis voelen in het stijl-interieur.

Dit systeem 900 is daar een duidelijk bewijs van. Niet alleen vanuit een oogpunt van vormgeving van rack en HiFi-instrumentarium. Vooral ook, omdat hier geluidskwaliteit en bedieningscomfort boven elke twijfel verheven zijn.

Digitale 2x40 W AM/FM receiver met afstandsbediening AH 798
 Uitgerust met een microprocessor-gestuurde digitale kwarts/PLL-frequentie-synthesizer (afstemming nauwkeurig tot op 0,001%) en geïntegreerd geheugen

voor 9 voorkeuzers, naar keus op AM en FM, met elektronische golfgebiedomschakeling. Twee details die duidelijk maken, dat wij een totaal nieuwe benadering van afstemtechniek in bedienings-gemak hanteren.

Wij signaleren voorts drie golfgebieden (FM mono/stereo, MG, LC), SISC-lispelonderdrukking, loudness-, ruis- en rumblefilters. Een stabiel uitgangsvermogen van 2x40 watt continu. Naar keus digitale frequentie- of tijdaanwijzing (kwartsgestuurd). Aansluitingen voor o.a. twee stereo-luidsprekersystemen. Motional Feedback boxen en voor twee recorders (met kopieer- en monitormogelijkheid). Plus een draadloze, infrarode afstandsbediening voor alle essentiële functies.

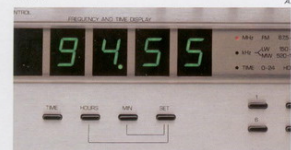
De kast is uitgevoerd in zwart essemotief, met geborsteld blank-metalen front.

Frontbediende platenspeler AF 829/II.
 De Direct Control speler, die voor vrijwel elke topklasse-installatie de aangewezen keus is. Waarbij niet alleen het argument van volstrekt constante kwarts/PLL-gestuurde draaisnelheid zwaar weegt.



In afstandsbediening wordt het racksysteem gbestuurd met receiver AH 798 (zonder afstandsbediening), platenspeler AF 829/II, cassettedeck N 5846 en audiorack AH 009/00.

Via elektronische tiptoetsen werkt de 829 volledig automatisch, inclusief het kiezen van opzetdiameter en draaisnelheid.



Tel daarbij directe naaldkrachtafzetting, meslagerophanging, dubbelzijdige hydraulische armlidtemping en het gevoelige biradiale opneemelement GP 406/II. En duidelijk is waarom deze platenspeler juist in deze sublieme rack-combinatie volledig op zijn plaats is.

Metal-cassettedeck N 5846.

Het computergestuurde zoek-systeem, dat via ingetoetste impulsen werkt en waardoor maximaal tien opnamen in willekeurige volgorde kunnen worden afgespeeld, met daarbij de mogelijkheid van automatisch herhalen, is een van de vele professioneel getinte eigenschappen van dit topklasse-deck.

Naast dit afspiegelgeheugen heeft het deck twee koppen, twee motoren, een regelbare fluorescentiedisplay met fixeerbare piekwaarde-indicatie, Dolby en post-fading, MPX- en RIF-filters, magno-control tiptoetsbediening, menngmogelijkheid en uiteraard afzonderlijk regelbare bias- en correctieschakelingen voor metal-, chroom- en ferrobanden.

Geadviseerde luidsprekerboxen.
 De HiFi-perfectionist voelt zich misschien wel het meest aangetrokken door de keus van een Motional Feedback systeem. Geen geringe investering. Maar met de zekerheid van volstrekt ongekleurde weergave tot in het allerdiepste laag.

Audiorack AH 009/00.
 Perfect afgewerkt rack in eikenfineer, voorzien van rookglazen deuren, ingebouwde verlichting en centrale netvoeding met schakelaar.



Afmetingen: 820 x 529 x 470 mm (hxbxd). Het rack wordt gemonteerd geleverd.

A. Digitale uithang van zendfrequenties en tijd.
 B. Toetsenpaneel van het computergestuurde cassettedeck AS846.

System 701

System 701, Universeel

De basisopbouw van het Philips HiFi racksysteem 701 bestaat uit de volgende componenten: Tuner AH 106, versterker AH 305, platenspeler AH 977, cassettedeck N 5431 en audiorack AH 007/01.

Digitale AM/FM tuner AH 106.

Typend zijn de digitale technieken: kwarts/PLL frequentie-synthesizer, geheugen voor 9 voorkeurzenders, elektronische golfgebiedschakeling, automatische stille afstemming en kwartsuurwerk. Alle op basis van de ingebouwde microprocessor.

Geïntegreerde 2x45 W versterker AH 305.

Ook hier zien we de geavanceerde bouwtechnieken. Uitgangsvermogen van 2x45 W FTC over 8 ohm, drievoudig beveiligde DC-gekoppelde eindversterkers, loudness- en ruisfilters en een phono-voorversterker in dikke-filmtechniek. De versterker



heeft aansluitingen voor 3 stereo-luidsprekersystemen en voor 2 recorders (met dubbing-mogelijkheid).

Kwartzgestuurde platenspeler AF 977.

Speler met kwarts/PLL-gestuurde Direct-Control snelheidsregeling (nauwkeurig tot op 0,002%) en digitale snelheidsuitlezing. VCO/PLL snelheidsfijnregeling, elektronische tiptoetsbediening en toepassing van het uiterst gevoelige biradiale element GP 412/II.



Metal-cassettedeck N 5431. Hierin vindt men de nieuwste technieken samen met een optimaal bedieningsgemak. We noemen maar: FSX/Sendust koppen, chroom/ferro-aanpassing, fluorescentiedisplay met peakhold en uiteraard Dolby, cue en review.

Geadviseerde luidsprekerboxen.

Philips Natural-Crossover of Motional Feedback boxen.

Audiorack AH 007/01. Houten rack in notemotief, met rookglas-deuren, rookkleurige beschermkap, over de platenspelerruimte en zwenkwielen.

Afmetingen 960x530x470 mm.

Het rack wordt gemonteerd geleverd.

Als extra accessoire is leverbaar een speciale schakel- en verlichtings-eenheid ER 0705.



System 700

System 700, 482 mm

Het Philips HiFi racksysteem 700 is opgebouwd uit de volgende componenten:

Tuner AH 107, versterker AH 307, platenspeler AF 829/II, cassettedeck N 5546 en audiorack AH 007/00.

Digitale AM/FM tuner AH 107.

De tuner die tot in details eigentijds is. We doelen dan op de ingebouwde microprocessor met geheugen voor 9 voorkeurzenders, elektronische golfgebiedkeuze, automatische stille afstemming en de kwarts PLL frequentiesynthesizer. Resultaat: hoge



System 601

System 601, 450 mm

Het Philips HiFi racksysteem 601 wordt gevormd door de volgende HiFi componenten:

Tuner AH 103, versterker AH 305, platenspeler F 7213, cassettedeck N 5361 en het audiorack AH 006/01.

AM/FM tuner AH 103.

Sterk voorbeeld van de hoge kwaliteitsnormen die wij voor het hele Philips HiFi programma hanteren. Als bewijs waarvan: FET AM/FM tuner met FM, midden- en langegolf, keramische AM-filters, inschakelbare automatische FM-fijnafstemming en SISC lispelonderdrukking. Ook hier dikke-filmmodules voor optimale betrouwbaarheid. En voor het gemak elektronische afstemming op vijf FM-voorkeurzenders.

Geïntegreerde 2x45 W versterker AH 305.

Geavanceerde bouwtechnieken gaan hier hand in hand met verfijnde regel- en bedieningsfaciliteiten. Plus een niet gering continuvermogen van 2x45 watt FTC over 8 ohm als basis voor briljante, onvervormde weergave.

De eindtrappen zijn DC-gekoppeld en volledig beveiligd. Toepassing van een dikke-filmmodule als phono-voorversterker is dan ook geen verrassing.

Er zijn aansluitingen voor 3 stereo-luidsprekersystemen en 2 recorders.

Direct Control platenspeler F 7213.

Semi-automatische speler die zeer gunstige specificaties voor jengel en rumble laat zien. Directe naaldkrachtaflezing en antimagnetische draaitafel voor optimaal bedieningscomfort. Uitgerust met biradiaal diamantnaald-element GP 401/II.

System 600

System 600, 420 mm

Het Philips HiFi racksysteem 600 bestaat uit de volgende HiFi componenten:

Tuner AH 102, versterker AH 302, platenspeler F 7111, cassettedeck N 5151 en het audiorack AH 006/00.

AM/FM tuner AH 102.

Wie voor een aantrekkelijke prijs een uitstekende tuner zoekt, kan hier zijn hart ophalen. Drie golfgebieden: FM mono-stereo, MG en LG. Stereo Noise Cancellation. Automatische FM-fijnafstemming



Metal-cassettedeck N 5361.

Als het ware pasklaar voor dit rack-systeem geschapen. Met FSX/Sendust kop, piekniveau-indicator, Dolby, cue/review-mogelijkheid, autostop. En volledig aangepast voor metal-, chroom- en ferro-tapes.

Geadviseerde luidsprekerboxen.

De zwaardere uitvoeringen van Philips Natural-Crossover- of multilineaire boxen zullen bij dit rack uitstekend voldoen. Bovendien heeft de versterker aansluitingen

voor een Motional Feedback systeem. Als alternatief de overweging waard.

Audiorack AH 006/01.

Gaaf vormgegeven houten rack in notemotief met platenberging. Afmetingen 740x490x400 mm. Zwenkwielen als accessoire leverbaar.



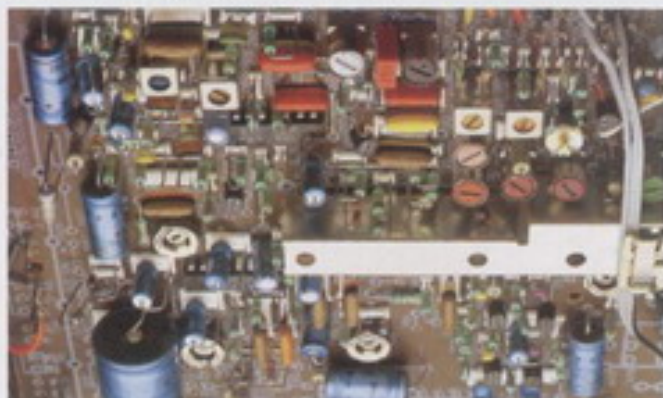
Automatische FM-fijnafstemming. SISC-lispelonderdrukking. Vliegwielfstemming.

Stuurversterker AH 270.

Een ontwerp dat een vrijwel onvervormde signaalversterking garandeert: frequentiegebied 15-25.000 Hz en S/R-verhouding groter dan 70 dB. Inschakelbare contour. Ruis- en rumblefilters. Audio-mute. Aansluiting voor MFB-boxen.

Direct Control platenspeler AF 729/II.

Een volledig automatische speler met volstrekt constante draaisnelheid: jengel 0,05% WRMS. Praktische frontbediening, snelheidsuitlesing op LED-schaal en directe naaldkrachtaflezing. Compleet met biradiaal opneemelement GP 401/II.



System 802

System 802, 450 mm

Het Philips HiFi racksysteem 802 telt de volgende componenten:

Tuner AH 103, versterker AH 306, platenspeler F 7215, cassettedeck N 5541 en audiorack AH 008/02.

AM/FM tuner AH 103

Een afstemeenheid waarbij een even duidelijk accent is gelegd op gevoelige ontvangst als op bedieningscomfort. Vandaar de FET-tuner voor FM (mono/stereo), midden en langegolf, dikke-filmmodules voor PLL-stereodecoder en stille FM-afstemming en keramische AM-filters in combinatie met elektronische varicap-afstemming op vijf FM-voorkeurzenders, FM-kanaalmiddenafstemming en vliegwielfstemming.

Geïntegreerde 2x60 W versterker AH 306.

Een continuvermogen van 2x60 watt FTC over 8 ohm mag hier gezien worden als resultaat van geavanceerde bouwtechnieken.

Vandaar ook drievoudig beveiligde DC-gekoppelde eindtrappen, dikke-film modules, loudness-, ruis- en rumblefilters, audiomute en stereo/mono-schakelingen en uitstekende specificaties.

Het ontwerp heeft aansluitingen voor 3 stereo-luidsprekersystemen en voor 2 recorders, met dubbing-mogelijkheid.

Direct Control platenspeler F 7215.

Evenwichtige combinatie van slanke styling en hoge prestaties kenmerken deze volautomatische speler met directe naaldkrachtaflezing, anti-magnetische draaitafel en snelheidsfijnregeling.

Compleet met biradiaal element GP 401/II.



Cassettedeck N 5438.

Laat de nieuwste technieken op elektronisch en mechanisch gebied zien: FSX/Sendust en ferriet koppen, piekniveau-indicator, hydraulisch gedempte cassettehouder, memorystop, cue en review. Instelbaar voor chroom-, ferrochroom- en ferrocassettes.

Schakelunit AH 070.

Geschikt voor gelijktijdig in/uitschakelen van maximaal 6 HiFi-componenten.

Geadviseerde luidsprekerboxen.

Bij deze combinatie, zonder afzonderlijke eindversterker, moet keus worden gemaakt uit de Philips Motional Feedback luidsprekerboxen AH 585, AH 586 of AH 587, allen met ingebouwde eindversterkers.

Audiorack AH 008/03.

Een stabiel metalen rack, gespoten in brons-metallic, met afzonderlijk leverbare verchromde zwenkwielen. Afmetingen: 510x500x405 mm. Te combineren met Philips accessoireracks AH 008/01 of AH 008/02.



Metal-cassette-deck N 5541.

Dat dit deck volledig bij de tijd is laat zich alleen al afleiden uit de instellingen voor metal-, chroom- en ferrobanden.

Een fluorescentiedisplay met piekwaarde-aflezing, Dolby, cue en review faciliteiten completeren dit topklasse-instrument.

Geadviseerde luidsprekerboxen.

Philips Natural-Crossover boxen of



MFB-boxen zijn de juiste bekroning van de hoge kwaliteit van deze combinatie.

Audiorack AH 008/02.

Stabiel metalenrack, gespoten in brons-metallic, met verchromde zwenkwielen. Afmetingen: 510x500x405 mm. Dit rack is tevens geschikt als accessoirerack in combinatie met alle Philips audioracks uit de AH 008-serie.

selectiviteit en minimale vervorming bij een zeer breed audio-frequentiebereik.

Geïntegreerde 2x60 W versterker AH 307.

Combinatie van krachtig vermogen (2x60 W FTC over 8 ohm) en minimale vervorming met beveiligde DC-gekoppelde eindtrappen. Loudness-, ruis- en rumble-filters vinden wij voor een concept van deze klasse even vanzelfsprekend als aansluitingen voor 3 stereo-luidsprekersystemen, 2 platenspelers en 2 recorders.

Frontbediende platenspeler AF 829/II.

Een volautomatische, kwartsgestuurde platenspeler met uiterst constante draaisnelheid op basis van het ongeëvenaarde Direct Control systeem. De praktische frontbediening, directe naaldkrachtuitlesing en microscopisch nauwkeurige dwarskrachtcompensatie dragen veel bij tot optimaal bedieningscomfort. Uitgerust met topklasse-element GP 406/II met biradiale diamantnaald.

Metal-cassette-deck N 5546.

Men mag in dit rack een up-to-date kwaliteitsdeck verwachten. Vandaar de FSX/Sendust kop, metal/chroom/ferro bias en weergavecorrectie, fluorescentiedisplay,



Dolby, cue en review. Op het frontpaneel regelbare lijnuitgangen en een memorystop completeren dit hoogwaardige concept.

Geadviseerde luidsprekerboxen.

Philips multilineaire boxen of Motional Feedback boxen.

Audiorack AH 007/00.

Luxueus houten rack in notemotief met rookglasdeuren en zwenkwielen. Afmetingen 815x530x450 mm. Als extra accessoire is leverbaar een centrale schakel- en verlichtingseenheid ER 700705.



System 602

System 602, 450 mm

Het Philips HiFi racksysteem 602 is uit de volgende componenten opgebouwd:

Receiver AH 602, platenspeler F 7111, cassette-deck N 5361 en audiorack AH 006/02.

2x20 W AM/FM receiver AH 602.

In prestaties, techniek en uitrusting neemt deze receiver in zijn prijsklasse een eenzaam-hoge plaats in. Verrassend zijn bij voorbeeld de elektronische varicapafstemming op vijf FM-voorkeuzenders, de uiterst selectieve FET-tuner voor FM, midden- en langegolf, de beide dikke-film-modules voor de PLL stereodecoder en de pickup-voorversterker. Er is een inschakelbare contourregeling. Tel daarbij het kloek vermogen van 2x20 watt FTC continu over 8 ohm plus de aansluitingen voor o.a. drie stereo-luidsprekersystemen en twee recorders en uw keus is eigenlijk al gemaakt.

Volautomatische platenspeler F 7111.

Dank zij de speciale sturing op de 24-polige synchronomotor komt het zwevingsgetal van deze speler niet hoger dan een te verwaarlozen 0,07% WRMS. Prestaties die in deze prijsklasse waarschijnlijk alleen door een Philips ontwerp haalbaar zijn. We zien daarbij bovendien een direct afleesbare naaldkrachtmeter, een grote antimagnetische draaitafel plus het befaamde GP 400/II-element met sferische diamantnaald. Als bewijzen van een kwaliteitsniveau waarover geen misverstand mogelijk kan zijn.

Metal-cassette-deck N 5361.

Technisch en qua vormgeving volmaakt aansluitend bij de stijlvolle HiFi componen-

ten uit het Philips programma.

De FSX/Sendust kop, piekniveau-indicator, hydraulisch gedempte cassettehouder, dolby, cue- en reviewfaciliteiten tekenen dit deck als een investering van blijvende waarde. Volledig aangepast voor metal-, chroom- en ferrotapes!



Geadviseerde luidsprekerboxen.

Philips Natural Crossover boxen laten zich bij dit rack eigenlijk niet wegdenken. Maar ook MFB boxen behoren tot de mogelijkheden.

Audiorack AH 006/02.

Gaaf houten rack in notemotief, met platenberging. Afmetingen 740x490x400 mm. Als accessoire is een set zwenkwielen leverbaar.

...sterktemeter, FM-kanalen, demeter.
Een ontwerp dus, dat met gevoelige, selectieve ontvangst van een groot aantal zenders geen moeite zal hebben.

Geïntegreerde 2x20 W versterker AH 302.

Met een continu uitgangsvermogen van 2x20 watt FTC over 8 ohm, gelijktijdig uitgestuurd over beide kanalen, bij een frequentiebereik van 20-20.000 Hz kan deze versterker tot de top van zijn prijsklasse gerekend worden.

Een interessante bijdrage in dit verband zijn de contourschakelaar, ruis- en rumble-filters, inschakelbare audiomute en aansluitingen voor 3 stereo-luidspreker-systemen en voor 2 recorders (met kopieermogelijkheid).

Volautomatische platenspeler F 7111.

Een dankbaar ontwerp voor de veel-eisende HiFi-liefhebber. Met zeer constante draaisnelheid, direct afleesbare naaldkrachtmeter, antimagnetische draaitafel en het gevoelige GP 400/II-element met sferische diamantnaald.

Metal-cassette-deck N 5151.

Een metal-deck in deze prijsklasse is



een zeldzaamheid. Des te meer zult u dit deck waarderen, dat bovendien is uitgerust met long-life koppen, Dolby, cue/review en metal/chroom/ferro bandschakelaar.

Audiorack AH 006/00.

Stijlvol houten rack in notemotief, met



platenberging. Als accessoire is een set zwenkwielen leverbaar.

Geadviseerde luidsprekerboxen.

Philips Natural Crossover boxen passen voortreffelijk bij deze combinatie.



System 500

System 500, 482 mm

Het Philips HiFi systeem 500 wordt samengesteld met de volgende componenten:

Receiver AH 603, platenspeler AF 887, cassette-deck N 5430 en het audiomeubel AH 005/00.

2x30 watt AM/FM receiver AH 603.

Niet alleen om zijn stijlvolle Low-Profile vormgeving, meer nog om het afgewogen bedieningscomfort en hoge prestaties is deze klasse-receiver een diepte-investering in volmaakt muziekplezier. Als bewijs waarvan wij aanvoeren: FET-tuner voor FM, MG en LG, twee dikke-filmmodules, vijf FM-voorkeuzenders, loudness- en ruis-filters, inschakelbare FM-fijnafstemming, SISC-lispelonderdrukking, vliegwielafstemming.

Plus een solide continuvermogen van 2x30 watt FTC over 8 ohm, bij gelijktijdige uitsturing over beide kanalen.

Direct Control platenspeler AF 887.

De liefhebber van de halfautomatische speler waardeert in de 887 niet alleen de mogelijkheid van handbediening. Meer nog wellicht de kwarts/PLL gestuurde Direct Control snelheidsregeling, die snelheidsafwijkingen tot een absoluut minimum van 0,002% reduceert. Ook hier weer directe naaldkrachtaflezing, antimagnetische draaitafel en een biradiaal diamantnaald-element (GP 406/II). Plus een wel heel stijlvolle lage vormgeving.

Cassette-deck N 5430.

Het accent bij dit Low-Profile deck ligt nadrukkelijk op geluidskwaliteit en bedieningscomfort. Vandaar een breed frequentiegebied, uitnemende



S/R-verhouding en een minimale jengel. Plus voortreffelijke technische voorzieningen als vrijwel onverslijtbare FSX/Sendust kop, piekniveau-indicator, hydraulisch gedempte cassettehouder, inschakelbaar MPX-filter in combinatie met praktische faciliteiten als Dolby, cue/review en afzonderlijke instellingen voor chroom-, ferrochroom- en ferro-cassettes.

Geadviseerde luidsprekerboxen.

De befaamde Philips Natural Crossover boxen zijn ook hier de keus van de kritische HiFi liefhebber, niet dan nadat aansluiting

van MFB-boxen serieus is overwogen, omdat de receiver 603 ook hiervoor een aansluiting heeft.

Audiorack AH 005/00.

Luxe houten meubel in notemotief, met rookglas-deur voor de platenspeler-ruimte. Afmetingen 650x1025x420 mm.

Op de bovenzijde van dit rack kan een televisietoestel worden geplaatst. Het stijlvolle meubel kan voorts worden uitgebreid met een speciale schakel/verlichtingseenheid ER 0705, die als extra accessoire leverbaar is.

OVERZICHT PHILIPS RACKSYSTEMEN

Systeem	Rack	Receiver	Tuner	Versterker	Cassettedeck	Platenspeler	Timer/schakelunit	Boxen
500	AH 005/00*	AH 603 Universeel toepasbaar voor apparatuur met breedtematen 450 en 482 mm (m.u.v. N 5361 en 5411)	—	—	N 5430	AF 887	—	AH 482 AH 483 AH 484 AH 585 AH 586 AH 587
600	AH 006/00**	—	AH 102	AH 302 AH 304	N 5151 N 5381	F 7111	—	AH 492 AH 482 AH 483 AH 484 AH 585 AH 586 AH 587
601	AH 006/01**	—	AH 103 AH 106	AH 305 AH 306	N 5361 N 5411 N 5431 N 5541	F 7213 alle spelers	—	AH 484 AH 489 AH 494 AH 585 AH 586 AH 587
602	AH 006/02**	AH 602 AH 604	—	—	N 5361 N 5411 N 5431 N 5541	F 7111 alle spelers	—	AH 482 AH 483 AH 484 AH 489 AH 585 AH 586 AH 587
700	LH 007/00*	—	AH 107	AH 307	N 5546	AF 829/II	—	AH 494 AH 495 AH 585 AH 586 AH 587
701	AH 007/01*	—	AH 106	AH 305	N 5431	AF 977	—	AH 484 AH 489 AH 585 AH 586 AH 587
800	AH 008/00	—	AH 180 AH 170	AH 280 AH 380 AH 270 AH 370	N 5758 N 5438	AF 829/II alle spelers	AH 080 AH 070	AH 489 AH 494 AH 495
801	AH 008/01***	AH 602 AH 604	—	—	—	F 7213 alle spelers	—	AH 482 AH 483 AH 484 AH 489 AH 585 AH 586 AH 587
802	AH 008/02***	—	AH 103 AH 106	AH 306 AH 305	N 5541 N 5431	F 7215 alle spelers	—	AH 484 AH 489 AH 494 AH 585 AH 586 AH 587
803	AH 008/03****	—	AH 170 AH 180	AH 270 AH 280	N 5438 N 5758	AF 729/II alle spelers	AH 070 AH 080	AH 585 AH 586 AH 587
804	AH 008/04	AH 604 AH 602	—	—	N 5431 N 5541	F 7213 alle spelers	—	AH 482 AH 483 AH 484 AH 489 AH 585 AH 586 AH 587
900	AH 009/00	AH 799 AH 798 AH 708	— — —	— — —	N 5846 N 5756 N 5546	AF 829/II alle spelers	— — —	AH 484 AH 489 AH 494 AH 495 AH 585 AH 586 AH 587

*) Centrale schakelaar/verlichtingsunit als accessoire leverbaar onder nr. 22 ER 0705

***) Set zwenkwielen als accessoire leverbaar (typenr. 22 ER 0600)

****) Ook bruikbaar als platen/cassetteberging in combinatie met alle AH 008 racks.

*****) Set zwenkwielen als accessoire leverbaar (typenr. 22 ER 0803)

De vet gedrukte typenummers geven de basis-inhoud van de racks aan, alsmede de geadviseerde boxen.

PHILIPS NEDERLAND BV, EINDHOVEN

Er wordt een voorbehoud gemaakt voor leverbaarheid, mogelijke afwijkingen in kleuren, maten en gewichten in deze publicatie.

18095/620252



PHILIPS

Waarom Philips kiezen?

De geavanceerde Philips HiFi-techniek staat nu al met beide benen in het audio-geboren van morgen.

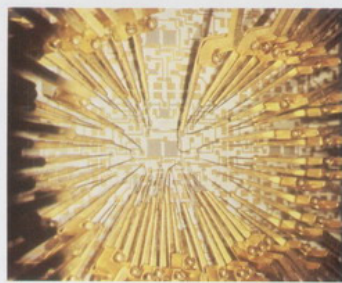
Het mag geen geheim heten dat het internationale HiFi-geboren en Philips veel met elkaar te maken hebben. De vraag mag zelfs gesteld worden, of HiFi het niveau van vandaag bereikt zou hebben zonder Philips.

We wijzen maar op de compact-cassette, de elektronische varicap-voorkeur-afstemming, de luidspreker met direct-gekoppelde eindversterker (Motional Feedback), en op direct-control snelheidssturing. Als willekeurig gekozen voorbeelden van vindingen, die juist door toedoen van Philips het belang hebben gekregen dat ze nu hebben.

Het laat zich aanzien, dat deze lijn kan worden doorgetrokken naar een nabije toekomst. Waarin met name de micro-elektronica (IC's) het HiFi-beeld zal beheersen.

Wij staan op dit ogenblik als tweede genoteerd op de wereldranglijst van IC-producenten*.

Reden waarom wij waarschijnlijk de eersten zijn, die LSI-microprocessors toepassen.



D.

Reden ook waarom een nieuwe generatie micro-processors met geheugenfuncties in dit HiFi-programma ruime toepassing vinden.

Digitale technieken, afkomstig uit de computer-wereld, die u terugvindt in het Philips racksysteem van uw keus.

Maar er zijn meer aanwijzingen, die de pionierspositie van Philips op audio-gebied benadrukken.

Dikke-filmtechniek, een methode om complete, zeer compacte en betrouwbare elektronische modules te maken, vinden we in veel componenten in dit programma.

De professionele geluidsstudio werkte al langer met de zogenaamde lichtvlekmeter voor een exacte en traagheidsloze volumemeting. Nu vinden we hem, onder de naam fluorescentie-display (FTD), in Philips versterkers en cassette decks.



E.

Kwartssturing, gebaseerd op de miljoenen trillingen per seconde die in een kwarskristal worden opgewekt, is niet meer weg te denken bij de afstemming in Philips tuners en receivers en snelheidsregeling bij recorders en platenspelers.

Microprocessors nogmaals, in feite kleine computers, worden veelal toegepast waar in het HiFi-component logische acties verricht worden.

En als we aan straks denken, dan is daar het door Philips ontwikkelde compact-disc-systeem, dat aan HiFi-weergave een totaal nieuwe dimensie zal toevoegen.

Het ligt voor de hand, dat de Philips research zich moest uitstrekken tot en met het eind-

punt van de audioketen: de luidsprekerboxen.

Ook hier heeft Philips kans gezien totaal nieuwe benaderingen te realiseren, uitmondend in een weergaveperfectie, die nauwelijks geëvenaard, laat staan overtroffen kan worden.

We doelen dan op de uitgebreide reeks Natural Cross-over boxen, die voor een zeer redelijke prijs een verrassend goede klankkwaliteit bereiken.

We kunnen niet voorbij aan de nieuwe Philips multilineaire luidsprekerboxen, vrijwel zeker de absolute topklasse vertegenwoordigend van de weergaveperfectie, die via passieve luidsprekersystemen haalbaar is.

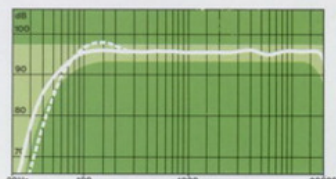
En men kan tenslotte nauwelijks twisten over de

eigenschappen van het unieke Philips Motional Feedback systeem, dat via elektronische weg de trillingen van de luidsprekerconus volledig onder controle brengt. Met als resultaat een zuiver laag tot in de laatste

hoorbare audio-frequenties, een te verwaarlozen vervorming, en de mogelijkheid tot de bouw van uitermate kleinschalige boxen in verhouding tot het uitgestraalde vermogen.

Om kort te zijn: de vooruitgang op HiFi-gebied danken we in hoofdzaak aan de snelle ontwikkelingen op het terrein van de elektronica en de micro-elektronica, die door Philips ter hand genomen zijn.

De vraag is dus niet welk merk racksysteem u moet kiezen. Maar eerder: welk Philips rack-systeem.



Perfect-rechte frequentie karakteristiek van uiterst laag tot uiterst hoog.

- A. Afstemknop digitale receiver AH788 met infrarood gestuurde frequentie-detector.
- B. LED-indicator bij platenspelers, gekoppeld aan PLL/kwartssturing.
- C. Digitale uitlezing van zenderfrequentie en tijd.
- D. Microprocessor in testopstelling (vergroete afbeelding).
- E. Metal cassetteband met een frequentiebereik tot 20.000 Hz.
- F. Afstandsbediening voor cassette decks.



QUARTZ

doorgetrokken naar een nabije toekomst. Waarin met name de micro-elektronica (IC's) het HiFi-beeld zal beheersen.

Wij staan op dit ogenblik als tweede genoteerd op de wereldranglijst van IC-producenten*.



Reden waarom wij waarschijnlijk de eersten zijn, die LSI-microprocessors toepassen.



*1. Texas Instruments. 2. Philips Signetics.

Loud and Proud

HIFI GOTEBORG.se a



WANT TO RELAX TO BEAUTIFUL
MUSIC

WELCOME

WE HAVE GOOD HIFI AT YOUR
SERVICE

PLEASE WAIT HERE & A MEMBER
OF OUR TEAM WILL BE WITH
YOU SHORTLY.

Or press finger HERE