

# Den perfekta förstärkaren.

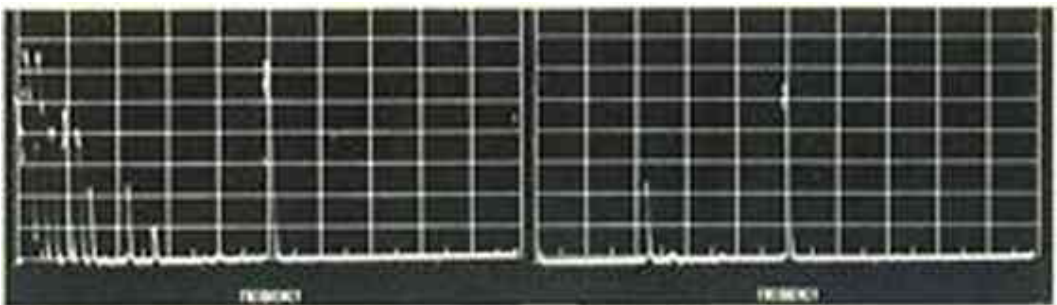
Det är vad många säger om Kenwoods Model 600, förstärkaren som vidgat gränserna för vad som är möjligt att uppnå med en förstärkare. När Model 600-programmet startade studerade Kenwoods ingenjörer först alla krav som då ställdes på

en bra förstärkare. De analyserade problemen ur alla tänkbara synvinklar och drog viktiga slutsatser, bl a upptäckte de en nästan alltid tidigare förbisedd typ av förvrängning av stereobilden: dynamisk överhörning.

## DC-förstärkare

Model 600 har dessutom ett DC-kopplat slutsteg med en frekvensgång från DC till 70 kHz +0dB. -1,0dB. När man matar en signal till förstärkaren finner man att

vågformen från förstärkaren är identisk med signalen från generatorn. Detta är ytterligare en faktor som bidrar till välljudet i Model 600.

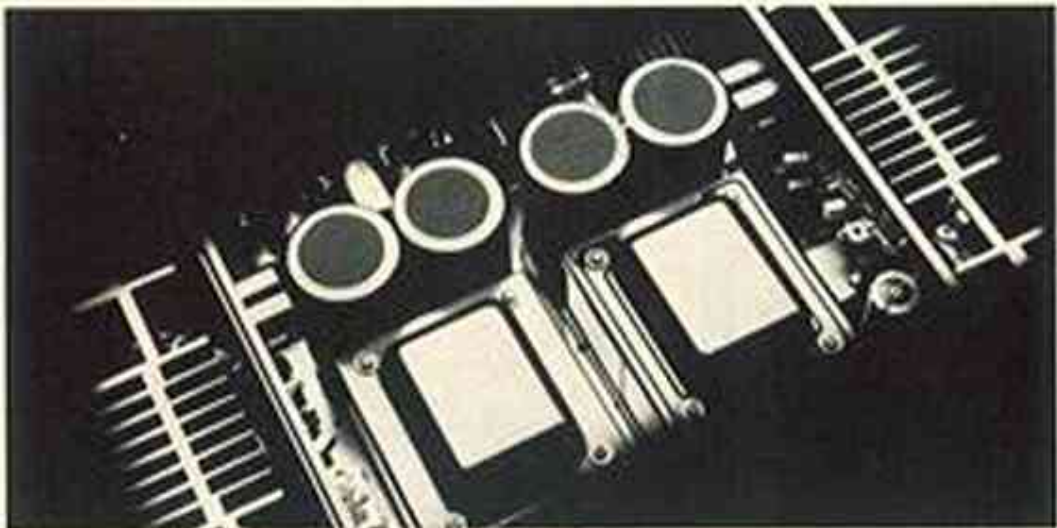


## Dynamisk överhörning

Normalt är det bara den statiska («vanliga») överhörningen som mäts med konventionella mätmetoder. Statisk överhörning uppstår vanligen från läckning mellan kanalerna och den märks speciellt i diskanten. Dynamisk överhörning påverkar däremot basområdet. Den beror på att effektförbrukningen vid låga frekvenser i den ena kanalen minskar spänningen över den interna impedansen hos nätdelen vilket överförs till den andra kanalen och visar sig som svår distorsion.

Den vanliga statiska mätningen av överhörningen är otillfredsställande eftersom den inte påverkas av den dynamiska överhörningen.

Med utgångspunkt från detta införde Kenwoods ingenjörer en ny mätstandard som bättre klargjorde hur en förstärkare i praktiken reproducerar komplexa musiks signaler. Mätmetoden visade att lösningen på problemet med dynamisk överhörning bestod i att, som hos Model 600, använda dubbla, oberoende nätdelar.



## Dubbla nätdelar

De viktigaste fördelarna med dubbla nätdelar är en betydligt reducerad distorsion, en exaktare stereobild med högre definition av instrumentens positioner och bättre tredimensionahtet. Basen

blir djupare, renare och mer distinkt och transientåtergivningen blir hörbart förbättrad. Därigenom uppnår man en bättre verkan i djupled och alla de subtila nyanser som en högkvalitativ inspelning innehåller kan återges riktigt.

## Ytterligare några saker

Model 600 har en uteffekt på 130Wx2 RMS över 20-20 000 Hz (8 ohm) med en THD mindre än 0.08%. För förstärkaren är helt FET-bestyckad med ICL (utan ingångskondensator), den har en ny, okonventionell dubbelverkande

nivådämpare för volymen, flexibla tonkontroller med valbara brytfrekvenser och pickup-ingångssteg med valbara impedanser. Lyssna på Model 600 och upptäck själv varför så många kunniga ljudentusiaster tycker den låter så ofärgad och ren.



## 600 T en matchande Kenwood tuner

Känslighet i stereo enl. IHF (75 ohm) vid 46dB S/N 19 uV  
Signalbrusavstånd i stereo 76dB  
Distorsion i stereo vid 1 kHz 0.08%  
Kanalseparation 50-10 000 Hz 45dB  
Störsignaldämpning 120dB  
Spegelfrekvensdämpning 120dB  
MF-dämpning 120dB

## Model 500

Model 500 är en annan förstärkare i Kenwoods HiFi-program. Den är identisk med Model 600 förutom att den har en uteffekt på 100Wx2.

# KENWOOD



# Loud and Proud

HIFI GÖTEBORG.se a



WANT TO RELAX TO BEAUTIFUL  
MUSIC

**WELCOME**

WE HAVE GOOD HIFI AT YOUR  
SERVICE

PLEASE WAIT HERE & A MEMBER  
OF OUR TEAM WILL BE WITH  
YOU SHORTLY.

Or press finger HERE