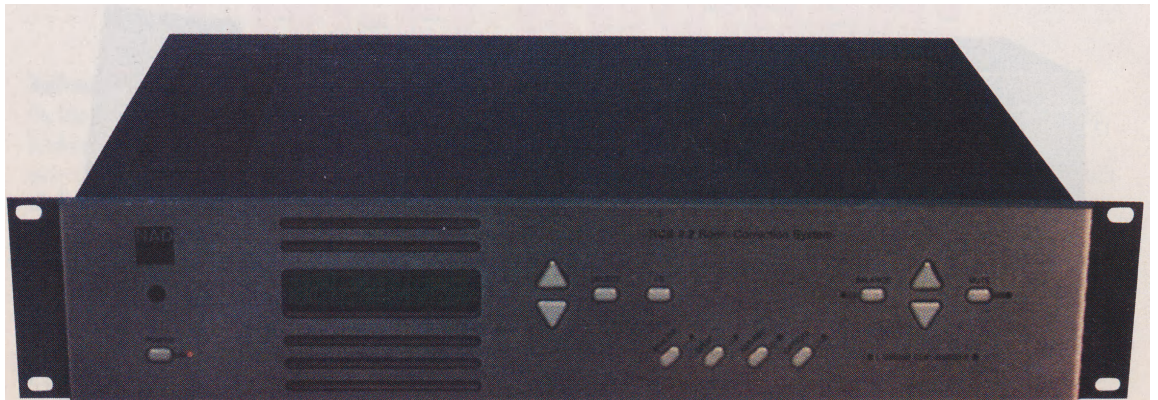


# NAD 2.2 Digital Room Correction System

## Tar fram hela potentialen i alla ljudanläggningar



**NAD 2.2**  
Analog, ingångar:  
Stereo XLR och  
RCA

**Digitala ingångar:**  
Koaxial RCA  
Balanserad XLR  
Optisk TosLink  
(S/PDIF och  
AES/EBU stan-  
dard med 44,1  
kHz och 48,0 kHz  
samplingfrekvens)

**Mikrofoningång:**  
XLR med 9V  
strömförsörjning  
och max. Gain  
+52dB

**Utgångar:**  
RCA och XLR fullt  
frekvensomfång  
RCA och XLR  
subwoofers

**A/D-konverter:**  
20-bit 64 x Delta-  
Sigma konverter

**D/A-konverter:**  
20-bit Sign  
Magnitude Delta-  
Sigma konverter

**Distorsion THD:**  
0,003% closed loop

**Dynamikomfång:**  
104 dB, 22 kHz  
bandbredd (1 kHz  
-60 dB rel. max.  
ingångsnivå)

**Signal- / brusavs-  
tånd:**  
104 dB, 22 kHz  
bandbredd (1 kHz  
vid max. utnivå)

Den amerikanska hifi-tidningen, FI, oktober-nummer var naturligtvis fylld med reportage från den nyligen avslutade Hi-Fi '97 Home Theater and Specialty Audio Show som avhölls på Westin St. Francis Hotel i San Francisco. NAD deltog i år på utställningen med sin nyutvecklade NAD 2.2-processor.

NAD 2.2 är en digital rumskorrigeringsprocessor som kan optimera ett lyssningsrum genom att eliminera alla färgningar av ljudbilden som orsakats av rummet självt.

En av det senaste årtiondets största gurus i USA, Robert Harley, är teknisk redaktör på FL Robert Harley är ett mycket aktat namn i hifi-kretsar över hela världen och vi känner också till honom genom hifi-tidningen Stereophile och som författare till hifi-bibeln The Complete Guide To High-End Audio som du kan köpa i Hi-Fi Klubben. Vi ger ordet till Robert Harley:

“Under många år har Hifi-mässor visat glimtar av framtidsteknik som skall kunna förbättra ljudkvaliteten hos reproducerad musik. Den kanske mest överreklamerade bland alla olika tekniker, har varit digital rumskorrigering, en metod för att ta bort färgningar av ljudbilden som skapas av själva rummet. Stora löften har utfästs och åtskilliga typer har presenterats på olika utställningar, men ingen tillverkare har förrän nu tagit steget fullt ut och producerat en produkt som är enkel att använda och som utnyttjar teknologins stora potential - och som kan köpas för pengar.

Jag var därför mycket nyfiken på demonstrationen av NAD 2.2. Processorn NAD 2.2 är resultatet av ett forskningsprojekt som ursprungligen startades av Snell Acoustics för mer än sju år sedan. Så här fungerar den:

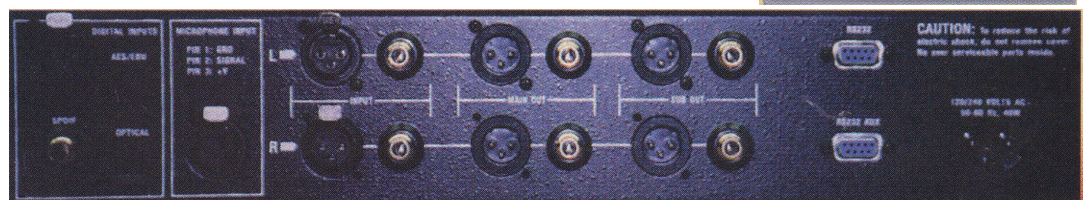
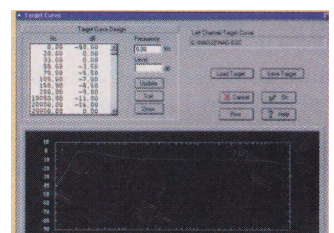
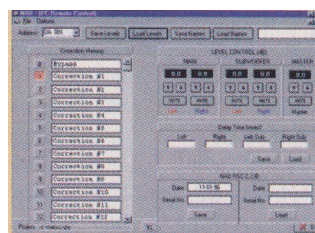
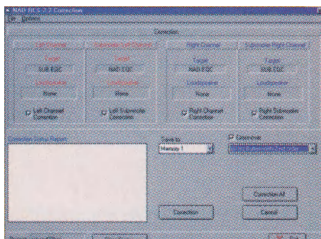
Du ansluter en dator, den medföljande mikrofonen och din Hifi-anläggning till NAD 2.2. Därefter skickar du ut speciella testsignaler genom högtalarna. Sen kopplar du bort datorn och mikrofonen. När NAD 2.2 kopplas

in i den digitala signalvägen i din anläggning (t.ex. mellan CD-spelare och D/A-konverter), gör den digital signalbearbetning (DSP) som tar bort felen i frekvenssvaret i din lyssningsposition. Felen, som uppstått i kombination av högtalare och lyssningsrum, tas bort genom att NAD 2.2 åstadkommer en motsatt signal. I datorn lagras informationen om hur de uppkomna felen i din högtalar/rumskombination beräknats och korrigerats och programmerats in i NAD 2.2. Informationen är unik för exakt din lyssningsposition i just det rummet med exakt den högtalarplaceringen.

Under min 45 minuter långa privata demonstration av NAD 2.2, blev jag mycket imponerad av hur enkelt det var att använda den, den sofistikerade tekniken och viktigast av allt: Den otroliga förbättringen av ljudkvalitet som den åstadkom. I jämförande lyssning kunde man höra hur NAD 2.2 utjämnade basåtergivningen med mycket mindre av den svullna mellanbasen som är så typisk för hotellrumsdemonstrationer. “Tvättningen\* av basområdet förbättrade dessutom renheten i mellanregisterområdet. Men den mest uppseendeväckande förbättringen skedde i den rumsliga dimensionen. Hur kan kompensation för rummets negativa inverkan på frekvenssvaret resultera i en så dramatisk förbättring av ljudbilden? Förbered dig på ett helt reportage om digital rumskorrigering i vårt nästa nummer.\*



**Om man liknar en traditionell 30-bands 1/3-oktavs equalizer vid en stenytta, då är NAD 2.2 en helautomatisk, atomdriven motorsåg!**



# Denon DCD-635

## Ny CD-spelare med dubbla LAMBDA D/A

1995:-



### Denon DCD-635

Ny CD-spelare med dubbla LAMBDA DIA

Dubbla LAMBDA DIA  
Digital volymkontroll  
Flytande upphängning  
Digital utgång, optisk  
Programmerbar, 20 melodier  
Repeteringsfunktion  
Auto Edit  
Auto Space  
Hörlursuttag med volym  
Frekvensomfång 2 - 20000 Hz  
Signal / brusavstånd 107 dB  
Dynamikomfång 98 dB  
Kanalseparation 100 dB  
Fjärrkontroll

Denons nya CD-spelare, DCD-635 är en vidareutveckling av den DCD-625 som, enligt den ickekommersiella tidskriften Musik & Ljudteknik bedömdes tillhöra marknadens absolut bästa spelare, oavsett pris.

### Inga vibrationer

Chassit har gjorts styvt och stumt för att motverka negativ verkan av yttre vibrationer från t.ex. högtalarna. Mekanismen med motorer och laserpickup är monterad i en upphängning som flyter i förhållande till chassit. En sådan konstruktion ger bra förutsättningar för att de ingående komponenterna och isoleras väl från omgivningen. Om komponenterna kan svänga med eller röra på sig, uppstår nämligen mikrofoner som kan störa ljudåtergivningen. Laserpickupen måste också ha en stabil referens mot CD-skivan för att kunna fokusera riktigt. När laserpickupen fokuserar riktigt, behöver inte felkorrigeringskretsarna gripa in och då låter det renare. Därför det så viktigt med ett styvt och stabilt chassi och bra upphängning av laserpickupen.

### Ljudkvalitet

Denon har försett DCD-635 med dubbla LAMBDA D/A-omvandlare. Tekniken med dubbla D/A introdu-

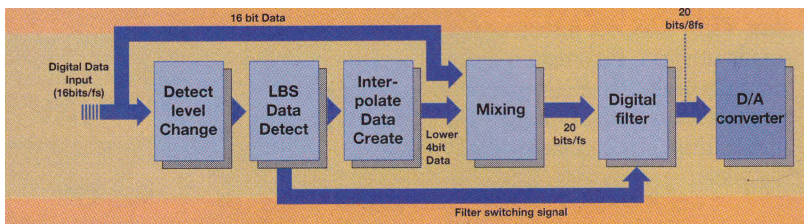
cerades först i High End spelarna, och innebär att signalerna för höger- och vänster kanal konverteras simultant med väldigt hög noggrannhet.

### Mycket enkel att använda

DCD-635 är utrustad med en hel del vettiga finesser. Mest uppskattad är nog den digitala nivåregleringen som gör att du kan höja eller sänka ljudet från fjärrkontrollen utan att påverka kvaliteten på signalen. Ljudet höjs/sänks i 12 steg om vardera 1,5 dB. Syncro Record innebär att ditt Denon kassettdäck kan startas av CD-spelaren när musiken börjar. Repeteringsfunktionen gör att du kan höra samma melodi eller ditt inprogrammerade val av melodier om och om igen. Om du önskar, kan du höra hela CD:n repeterad. DCD-635 gör automatiskt paus för att du skall kunna vända kassetten. Auto Space gör tillräckligt långa (ca 4 sek) pauser mellan melodierna för att melodisökningen på ditt kassettdäck skall fungera.

### Separat hörlursförstärkare

Denon DCD-635 har en riktig hörlursförstärkare som klarar av att driva nästan alla hörlurar (utom elektrostatlurar så klart). Volymkontrollen ökar användningsområdet radikalt.



Från CD-skivan hämtar man 16 BIT's information. ALPHA-processorn mycket precist fyra nya BIT's som är mycket noga avvägda förhållande till signalnivåer och BIT-nivåer. I slutändan har man därmed en äkta 20 BIT's digital-signal.

## DENON DP-S1 & DA-S1

### Världens bästa CD-spelare?

Denon DP-S1 och DA-S1 är Denons tvådelade flaggskepp i CD-spelarsortimentet. Denon introducerade med SI ALPHA-processorn för första gången. Nu får du denna fenomenala teknik i de billigare apparaterna från Denon. I och med introduktionen av DP-S1/DA-S1, rök de sista spillrorna av vinylaudiofilernas generella kritik av CD-medietets förmåga att kunna återge musik med samma varma glöd som bara de allra bästa analoga skivspelarna kunde göra det. Utöver banbrytande tekniska landvinningar på digitalsidan, är CD-transporten hermetiskt sluten, utrustad med drivverk i gjuten aluminium och strömförsörjning å lå stora förstärkare. Hela härligheten väger 37 kg och kostar ca 145.000 kronor - komplett!



## Denon DCD-735

# Ny sensationell CD-spelare

2495:-



Med den nya DCD-735 har Denon satt en ny standard för prisbilliga CD-spelare. Genom att införliva den avancerade tekniken med 20-bits digitalt filter, ALPHA-processorn och 20-bits LAMBDA D/A-omvandlare, ger DCD-735 större dynamik och bättre detaljupplösning än någon annan CD-spelare i prisklassen.

Inte skakis

Grundförutsättningen för bra CD-ljud är exakt avläsning av CD-skivan. Det låter faktiskt bäst när en speciell krets i CD-spelaren inte används! Det är tal om felkorrigeringssvot, som har till uppgift att räkna ut de databitar som är mest sannolika, när de av en eller annan anledning inte kan läsas på skivan.

Den vanligaste orsaken till fel i avläsningen (av rena CD-skivor!) är att laserpickupen på grund av vibrationer inte hinner med att fokusera på det otroligt tunna skikt som det digitala mönstret ligger i. Vibrationer kommer till CD-spelaren från, framför allt, högtalarna när du spelar basrik musik eller med hög volym.

DCD-735 har helt ny mekanik, där både CD-skivan och laserpickupen är flytande upphängda i CD-spelarens chassi. Den flytande upphängningen absorberar vibrationer och skapar förutsättning för riktig avläsning av CD-skivan. Därmed har Denon DCD-735 fått en av de viktigaste förutsättningarna för välljud.

Bättre än CD-n

CD-skivorna spelas in med 16-bitars upplösning. Det innebär att det finns tämligen stora steg mellan de digitala nivåerna, och det går inte att med bibehållen 16-bitarsupplösning åstadkomma rena analoga vågformer. Du har säkert upplevt eller hört talas om, att de första CD-spelarna i början av 80-talet lät hårt, just på grund av 14- till 16-bitsteknik. Denon DCD-735 räknar fram, med hjälp av den berömda ALPHA-processorn, en "äkta" 20-bits upplösning som tas om hand av dubbla 20-bits digitalfilter och dubbla 20-bits LAMBDA D/A-omvandlare. Resultatet kan tydligt höras i osedvanligt stor detaljrikedom, där de svagast inspelade signalerna har mycket stor betydelse. De svagaste signalerna utgör de subtila nyanserna i instrumentklanger och rumsakustik. Med Denon DCD-735 kan du skilja en Stradivarius från en annan violin. Förutsatt att du har förstärkare, kablar och högtalare av hög klass.

Enkel och logisk

DCD-735 har, förutom fjärrkontroll, en rad funktioner som gör den rolig och enkel att använda. Flera av finesserna är till för att underlätta inspelning till kassetband, och andra låter dig på förhand välja vilka melodier du vill höra på CD-n, eller rent av repetera.

**Denon DCD-735**  
ALPHA-processor  
20-bits digitalt filter  
8-faldig samplingfrekvens  
Dubbla 20-bits LAMBDA D/A  
Digital nivåreglering  
Flytande upphängning  
Digital utgång, optisk  
Programmerbar, 20 melodier  
Repeteringsfunktion  
Auto Edit  
Auto Space  
Hörlursuttag med volym  
Frekvensomfång 2 - 20000 Hz  
Signal / brusavstånd 110 dB  
Dynamikomfång 100 dB  
Kanalseparation 103 dB  
Fjärrkontroll

## Denons utveckling

- 1910: Börjar tillverkning av enkelsidiga skivor och skivspelare
- 1939: Utvecklar Japans första direktgraververk för professionell inspelning i radiostudio
- 1951: Påbörjar försäljning av de första LP-skivorna i Japan
- 1971: Börjar producera Hifi-produkter för privatbruk
- 1972: Presenterar världens första digitala bandspelare (PCM) för studioinspelning
- 1977: Erhåller Billboards "Trend-Setter Award" för sina bidrag till musikindustrin genom utvecklingen av PCM - digital inspelning.
- 1982: Denon presenterar världens första CD-spelare
- 1989: Denons Super Linear Converter kompletteras med den nykonstruerade Real 20-bit Super Linear Converter
- 1992: Denon introducerar ALPHA-processorn och får senare EISA-utmärkelse för bästa tekniska landvinning.



## Marantz CD-63KI

CD-spelare

4795:-



- High End ljud till lågpris
- Diskret uppbyggnad
- 18-bits filter, SAA-7345
- 1-bits D/A-omvandlare
- Fjärr med volymstyrning

Det är detaljerna som gör det. Utgångsmaterialet CD-63 har förbättrats på en rad punkter genom ihärdig kopparskärning, mekanisk stabilisering, HDAM-kretsar och ny strömförsörjning. Varje spelare spelas in och testas i 24 tim. Certifikat från Ken Ischiwata medföljer.

## Marantz CD-6711

CD-spelare

3295:-



- Flytande upphängning
- Digitalutgång, optisk och koaxial
- Guldpläterade kontakter
- Variabel utnivå
- Dimmer för displayen i 4 steg

Som alltid, när det handlar om Marantz CD-spelare, är musikätergivningen det absolut viktigaste. I god Marantzanda är återgivningen silkeslen och behaglig utan att öppenhet och mikrodetaljer går förlorade. CD-67II har både optisk- och koaxial digitalutgång. Ljusstyrkan i displayen kan regleras i fyra steg.

## Marantz CD-67SE

CD-spelare

3995:-



- MASH D/A med 8x sampling
- Kopparskärmd HDAM krets
- Tre separata strömförsörjningar
- Digitalutgång, optisk och koaxial
- Fjärrstyrning med volymkontroll

Få CD-spelare har använts som standard och referens i så hög grad som Marantz CD-63SE och dess efterträdare CD-67SE. Det beror naturligtvis på de egenskaper som bra hifi-återgivning bygger på. CD-67SE är en CD-spelare med audiofilegenskaper till ett överkomligt pris.

## Marantz CD-17

CD-spelare

8995:-



- Fjärrkontroll
- Dynamikomfång 97dB
- Dimmer
- Programmering av 30 spår
- Digitalutgång

Den mekaniska uppbyggnaden och avskärningarna ger CD-17 en vikt av 16,8 kg, det skall mycket till för att den känsliga laserpickupen skall bli störd av vibrationer. D/A-omvandlaren, DAC-7, anses vara den bästa MASH-konvertern som finns.

## Marantz CD-17KI

CD-spelare

14995:-



- Kopparklätt chassi
- Digital utgång, coax
- DAC-7 D/A-omvandlare
- 20-bits digitalfilter
- Inbränd i 24-timmartest

Nät-kabel av OFC-koppar, extra skärning av kritiska komponenter, uppgraderade kondensatorer, gummidämpad styrkristall och specialtillverkade toroidtransformatorer är detaljerna som gör det! Du måste ta dig tid till att höra denna fantastiska CD-spelare från Marantz.

## Marantz ST-57

RDS radio

1995:-



- Känslighet Mono: 0,9 uV Stereo: 25 uV
- THD M/S: 0,1% 10,2%
- Antal stationer: 59
- RDS: STN, PTY, RT
- Variabel sökkänslighet

Marantz ST-57 har bra känslighet och kvartsstyrd stereodekoder med keramiska lågbrusiga filter. Det finns också ett speciellt filter som tar bort det karakteristiska kvittret på FM-stereo. Det innebär att du får ren och brusfri radiomottagning i stereo om etersignalen är god.

## Marantz SD-57

Kassettdäck

2995:-



- Dolby-B, C, S och HX Pro
- 2 motorer
- Variabel bias
- Timerstart
- Melodisskning:

Marantz visar med det nya Dolby-S däck att det inte finns något annat inspelningsmedia som kan ta upp kampen med kassetten oöverträffade förhållande mellan pris, hållbarhet, användbarhet och prestanda. Prisskillnaden skall vi inte tala om, en DAT eller MD kostar mycket mer.

## Marantz IR 92

Multi Room styrning

995:-



- Styr din anläggning från annat rum
- Indikator för mottagen signal
- Anslutningskablar medföljer
- Väljer förinställda radioprogram
- Diskret design

Med IR 92 och t.ex. SR 770/870 kan du styra musiken till det rum du önskar. IR 92 består av fjärrkontroll och mottagare och kan byggas ut obegränsat. Du kan välja olika programkällor för till de olika rummen och naturligtvis justera volymen individuellt.

## Denon PMA-S10 MKII



14995:-

Under de tre åren som nu gått sedan introduktionen av PMA-S10 har Denon arbetat med en uppgradering av modellen, som äntligen har materialiserat sig i form av en PMA-S10 MKII.

PMA-S10MKII ren high end

Med PMA-S10 MKII prövar Denon att lösa två problem som vardera drar åt varsitt håll: att kunna leverera nog med effekt och samtidigt bevara förstärkarens detaljåtergivning.

Effekttransformatorerna är monterade på en konstruktion bestående av stål, koppar, teflon och butylgummi. Fronten är champagne-eloxerad, vilket ger ett exklusivt intryck. På bakpanelen finns en avtagbar strömkabel samt guldpläterade RCA-kontakter.

Sammanlagt vann PMA-S10MKII över Lindermann Amp 3 MkII och Audio Analogue. "Denon är en praktig förstärkare som låter bra på både CD- och skivspelaringången" Slutbetyget blev Sehr Gut.

Stereoplay, juli 1997 (D)

**Denon DCD-S10II**  
Nytutvecklad laserpickup  
4 st 20-bits LAMBDA kon-  
verterer  
ALPHA-processor  
118 dB signal / brusav-  
stånd  
110 dB kanalseparation  
Balanserad utgång  
Dubbla nåtdelar  
Fix/variabel utnivå  
Väger hela 14 kg

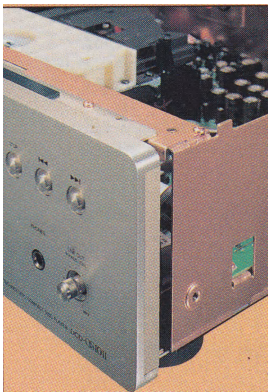
## Denon DCD-S10 MKII Ny High-End CD-spelare

Med den nya DCD-S10II har Denon infört en ny klass CD-spelare, nämligen den yppersta tekniken med överlägsna prestanda, till en prisnivå som är överkomlig.

Forskningen kring hur vibrationer påverkar halvledares återgivningsprestanda, har resulterat i en rad vibrationshämmande åtgärder i CD-spelaren. Vibrationer uppstår internt i en CD-spelare i huvudsak på två ställen, från transformator och den mekaniska delen. Dessutom påverkas CD-spelaren av vibrationer från högtalarna.

Släden i den nya mekaniken är belagd med ett proteinbaserat material som förhindrar vibrationer att nå pickupen och spelarens fötter har belagts med Excene, ett nytt vibrationsabsorberande material. DCD-S10II har separata transformatorer till den analoga och digitala elektroniken för att förhindra att högfrequenssignaler, bakvägen kan blanda sig

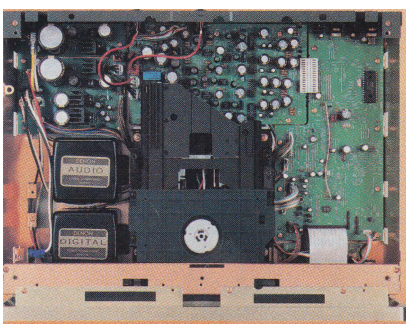
med de svaga signalerna i analogdelen. Denons berömda ALPHA processor reducerar kvantiseringsbruset och interpolerar fram de delar av signalen som går förlorade vid inspelningen av 16-bits data på CD-skivan. Efter ALPHA- interpoleringen till 20-bits upplösning, tar LAMBDA-konvertern vid och ger Denons välnyanserade dynamiska musikkförmel-  
ling.



Med DCD-S10 har Denon inte sparat på krutet i något avseende. Om det skall vara High-end, finns det inga genvägar.



13995:-



## Marantz AY 600THX Marantz DP870

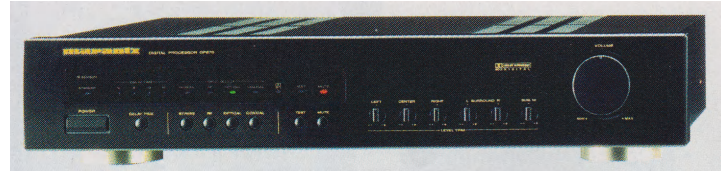
THX förstärkare med radio THX AC-3 dekoder



- Pro-Logic, THX, Movie, Hall, Matrix
- 4 audioingångar + 2 tape in- / ut
- 3 videoingångar, 1 utgång
- S-VHS ingångar
- Insomningstimer

7495:-

THX är High-End Dolby Pro-Logic och det innebär att du får mesta möjliga ut av all Pro-Logic med AV 600THX. Dessutom har den en bra FM/AM-radio. AV 600THX ger dig också en rad anslutningsmöjligheter och full kontroll över din hemmabio tack vare On Screen Display och den programmerbara fjärrkontrollen.



- Dolby Digital AC-3 demodulator / dekoder
- 6 lågnivåutgångar AC-3 avkodade
- Ingångar: AC-3RF, AC Digital
- Digital ingång: 2 st (Koax, Optisk)
- Nivåjustering alla utgångar

4995:-

Med DP870 kan du ta emot en AC-3 signal (RF, Digital koax, Digital optisk), avkoda den och sända de sex kanalerna vidare. DP870 är också fullt kompatibel med äldre AC-3 LD-spelare som inte har demodulationskretsar.

Det finns individuell nivåjustering för alla sex kanalerna för optimal anpassning.

## Marantz PM-66SE

Förstärkare

2495:-



- 2 x 50 W i 8 ohm
- Pickupingång
- Inga tonkontroller
- Symmetrisk konstruktion
- Fjärrkontroll

Special Edition produkterna från Marantz är speciellt påkostade för att ge ofärgad och musikalisk musikåtergivning. Separata kylflansar för höger och vänster kanal och symmetrisk konstruktion ger PM-66SE speciella kännetecken som detaljerad och exakt musikåtergivning.

## Marantz PM 66KI

Fjärrstyrd puristförstärkare

4995:-



Årets förstärkare i Europa 97-98 med följande motivering: "PM-66 K.I. har precis, klar klang, god musikalisk timing och ger mycket god rumsförmimelse."

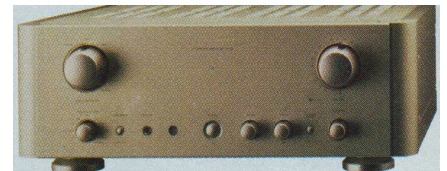
EISA (EUROPEAN IMAGING AND SOUND ASSOCIATION)  
"EUROPEAN AMPLIFIER 97-98"



## Marantz PM-16

t orstärkare

15995:-



- 2 x 120 W i 8 ohm
- Pickup- och 4 linjeingångar
- 2 tape in- / utgångar
- Fjärrkontroll
- Gjutet aluminiumchassi

PM-16 utstrålar kvalitet och potens och det är också karakteristiskt för ljudet den presterar. Innanmätet är ett skolexempel på hur en integrerad förstärkare bör se ut. PM-16 hävdar sig mycket väl mot dyrare kombinationer av för- och effektförstärkare.

## Marantz CD-38

CD-spelare med fjärrkontroll

1595:-



CD-38 från välkända Marantz, är minsten i sortimentet. Den beprövade mekaniken Philips CDM-12.3 med flytande upphängning och den välljudande 1-bitskonvertern med CCD/A-omvandling, gör Marantz CD-38 till ett synnerligen prisvärt alternativ. Programmerbar.

## Marantz CD-57 MkII

CD-spelare

2795:-



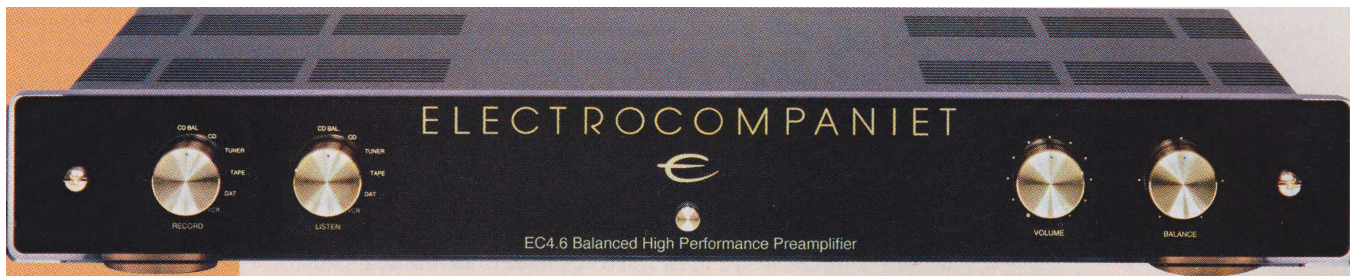
- MASH DIA omvandlare
- Digital utgång - koaxial
- Fjärrkontroll
- Variabel utnivå
- Display dimmer i 4 steg

Marantz befäster med CD-57 MKII sin position som en av de ledande tillverkarna av CD-spelare. Ingenjörstabens underledning av hifi-legenden Ken Ishiwata söker ständigt nya metoder att förbättra redan bra konstruktioner. Det skall inte bara vara laboratorieresultat, utan förbättringarna skall vara klart hörbara.

# Electrocompaniet EC4.6

## Ny fjärrstyrd förförstärkare

ELECTROCOMPANET | E4T95:-



Med EC-4.6 är Electrocompaniets förförstärkarprogram komplett. EC-4.6 är en kombination av de bästa lösningarna i från förförstärkarna i EC-3 och EC-4 familjen. Därmed har Electrocompaniet skapat en förförstärkare med lysande ljudegenskaper och tidsenlig formgivning.

### Ingångar

EC-4.6 har sex lågnivåingångar: 5 "vanliga" single ended ingångar och en balanserad. Den kan därför med fördel användas med t.ex. Denons nya DCD-S10II CD-spelare. Om du fortfarande spelar LP-skivor, måste du investera i en extern pickupförstärkare vid sidan av EC-4.6.

### Utgångar

EC-4.6 har utgång till bandspelare och två utgångar till effektförstärkare, inklusive möjlighet att driva effekttstegen balanserat.

### Klass-A

EC-4.6 arbetar i äkta klass-A och har försetts med Electrocompaniets speciella FTT-strömförsörjning som också den är balanserad. De dubbla utgångarna innebär att du enkelt kan mata slutsteg för Bi-amping.

Den mycket kostbara motordrivna volympotentiometern från ALPS ingår i Electrocompaniets egen konstruktion CGC (Cacellation Gain control) som garanterar att signalen inte påverkas negativt av potentiometern. Du får alltså ingen ljudförsämrande påverkan av potentiometern och bättre kanalseparation med CGC.

### Bekvämlighet

EC-4.6 levereras med fjärrkontroll som kan styra både ljudnivå och balans. Record/Listen-funktionen är synnerligen användbar om du vill kunna spela in en programkälla samtidigt som du lyssnar på en annan.

### Electrocompaniet

Tankar kring historia, elektronik, filosofi och vision...

1970 träffades fyra unga killar med bakgrund i olika delar av musikbranschen. Alla hade de idéer om hur man skulle bygga förstärkare som återgav musiken bättre än de "Solid State"-förstärkare som fanns då. Ingen av grabbarna hade elektronikutbildning och följaktligen var de inta fastlåsta i den tidens konventionella konstruktioner. Som musiker och skivproducenter hörde de att allt inte stod rätt till.

De grundade Electrocompaniet 1972 med ett enda mål för ögonen: Utveckling och tillverkning av musiksystém som tar musik på allvar. En 25-wattsförstärkare baserad på Otalasteorier såg dagen ljus i form av en prototyp.

Musikåtergivningen var den gången helt överlägsen existerande förstärkare på marknaden.

Den överlägsna ljudkvaliteten berodde på en kretslösning som skilde sig radikalt från alla andra. Den hade långt större bandbredd med väsentligt lägre distorsion, vilket betydde att man kunde reducera motkopplingen till ett minimum. I praktiken gav detta problem efter som det var svårt att få tag i effektransistorer som uppfyllde konstruktionskraven. Det var så gott som omöjligt att finna komponenter till kraftigare förstärkare än den 25-wattare som lanserades som Ampliwire och tillverkades ända fram till 1980.

I en marknad med en rad svårdrivna högtalare som störstar efter effekt, arbetade utvecklingsavdelningen hårt med att bygga kraftigare förstärkare med samma fina återgivningsegenskaper, samtidigt som de skulle vara driftsäkra. Först 1985 fann man en lösning i och med ett nytt konstruktionskoncept. För att reducera problemen med extrem distorsion och samtidigt undvika TIM och annan harmonisk distorsion, sattes en trans-konduktansförstärkare på ingången och en trans-resistansförstärkare på utgången som fungerar ungefär som en backventil.

"Ventilen" på ingången är utan motkoppling så att den positiva och negativa delen av signalen på differentialsteget är lika för AC och DC-motstånd. Det innebär samtidigt att det

*Fortsättning på nästa sida*

### Electrocompaniet EC-4.6

100% balanserad konstruktion

100% symmetriskt uppbyggd

Endast diskreta komponenter

5 st single ended ingångar (RCA)

1 st balanserad ingång (XLR)

Fjärrkontroll



# Electrocompaniet AW120DMB

## Effektförstärkarnyhet

1995:-



behövs lite mer elektronik för att göra ett äkta balanserat system. "Backventilen" på utgången har parallell motkoppling som gör ingångsimpedansen i steget sensationellt låg (100 ohm). Detta skyddar förstärkaren mot att högtalaren skickar tillbaka ström in i förstärkaren (kick back). Ett enkelt filter av första ordningen på utgången bestämmer därmed förstärkarens övre gränzfrequens och då behövs ingen ytterligare filtrering i konstruktionen. Genom att välja de rätta transistorerna i motkopplingslingan, får man en extremt stabil förstärkare som samtidigt är befriad från TIM och annan distorsion.

1994 utvecklade Electrocompaniet FTT (Floating Transformer Technique). FTT ger bättre frekvenslinjäritet, lägre impedans och högre strömkapacitet. Kondensatorerna väljs utifrån sina frekvenssegenskaper och inte på grund av sin fysiska storlek. Electrocompaniet konstaterade också att kapacitansmängden måste anpassas till resten av förstärkaren och att det inte bara var att "ösa på" med en massa jättekondingar som man ofta kan se. Som regel gäller faktiskt "less is more".

Electrocompaniet tillämpar FTT-tekniken i alla nuvarande produkter.

Efter introduktionen av de nya serierna med för- och effektförstärkare, har Electrocompaniet nästan undantagslöst fått pressor och knaprat marknadsandelar i Hifi-världen. Idag kan man köpa Electrocompaniet i mer än 35 länder.

Tillverkningen sker i norska Skårer med nya datoriserade hjälpmedel för komponentmontering och lödning. Electrocompaniet har också under en längre tid arbetat med digitalteknik med låg prioritet efter som man inte anser att den ljudmässiga potentialen än så länge har varit tillräckligt intressant. Men på sistone har det skett en del - CD-transport och D/A-omvandlare med banbrytande konstruktionsidéer finns i prototypstadiet.

Efter 25 års utveckling är intentionerna de samma som vid starten:

If music really matters

**Det har nästan alltid funnits ett märkligt samband mellan High-End och design - ju bättre ljud, desto värre för ögat. Detta förhållande tillhör nu det förgångna.**

**Både effektförstärkaren AW-120DMB och förförstärkaren EC-4.6 har design och storlek som bör kunna accepteras i vilken miljö som helst.**

AW-180 förebild

AW-120 DMB är baserad på samma grundkoncept den kritikerrosade AW-180. Därför är AW-120 DMB också helt symmetriskt uppbyggd med äkta balanserad kretslösning från ingång till utgång. Dessutom har AW-120 DMB försetts med Electrocompaniets nya FTT strömförsörjning.

Tillräckligt med ström när det krävs

Att driva en effektförstärkare i klass-A, skulle kosta en förmögenhet i elräkning och kräva att du också investerade i klimatanläggning hemma.

Electrocompaniet har konstruerat en teknik som kallas High Class A och ger kolossala strömrresurser till sluttransistorerna när musiksигнаlen verkligen kräver det. Transientförloppen i starka musikpartier låter okomprimerat och levande också med högtalare som normalt anses svåra att driva.

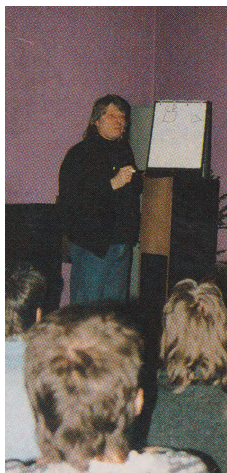
AW-120 DMB är laddad

Utöver de två imponerande toroidtransformatorerna på 650 VA till vardera kanalen, har AW-120 DMB fått en ohygglig laddningsreserv. Electrocompaniet använder här en kondensatorbank på hela 75.000 mikrofarad till vardera kanalen.

Elektrolytkondensatorerna ingår i FTT-konstruktionen som gör att förstärkaren kan leverera mycket ström, kolossalt snabbt när det behövs.

**Electrocompaniet  
AW-120 DMB**  
2 x 120 W (8 ohm RMS)  
2 x 200 W (4 ohm RMS)  
2 x 350 W (2 ohm RMS)  
FTT strömförsörjning  
75.000 uF  
strömreserv / kanal  
2 x 650 VA  
strömförsörjning  
Balanserad ingång XLR  
Länkad XLR  
låg nivåutgång  
Speaker- och  
skruvterminal

Testen som startade det verkliga ramaskriet - 25 wattaren som revolutionerade hi-fi branchen spelar här på ett par Snell B-minor.





## PMA-525R Förstärkare



**1995:-**

- 2 x 52 W i 8 ohm
- 2 x 85 W i 4 ohm dynamisk effekt
- pickup-ingång
- 6 ingångar: PU, 3 linje, + 2 Tape in- / ut
- IS fjärrkontroll som också styr CD, Kassett och Tuner med IS eller IR-öga

PMA-525R är en av många förstärkare i 2000-kronorsklassen som konkurrerar med de billiga "allt-i-ett" kombinationerna. Oftast måste man välja mellan pris och kvalitet. I Hi-Fi Klubben satsar vi på kvalitet i både återgivning och hållbarhet. Denon PMA-525R är en bra grundsten i en välljudande hi-fi-anläggning.

## Denon PMA-725R Förstärkare



**2995:-**

- 2 x 65 W i 8 ohm
- SLDC - Signal Level Divided Construction
- Source Direct
- 6 linjeingångar
- Fjärrkontroll och IS-system

PMA-725R har alla grundförutsättningar för fin musikåtergivning över de allra flesta högtalare. Den har fin strömcapacitet, bl.a. på grund av dubbla transformatorer, något som ofta saknas i japanska förstärkare. PMA-725R har ett musikaliskt ljud som tilltalar de allra flesta.

## Denon PMA-925R Förstärkare



**3795:-**

- 2 x 80 W i 8 ohm
- SLDC - Signal Level Divided Construction
- Source Direct
- 6 linjeingångar
- Fjärrkontroll och IS-system

PMA-925R har de flesta dragen gemensamt med PMA-725R, men det är inte bara en billigare 725:a. Den har MOS-FET transistorer i slutsteget. MOS-FET har bättre egenskaper än bipolära transistorer och är väsentligt dyrare. Fördelarna ligger i bättre linjäritet, större strömcapacitet och lägre distorsion.

## Denon PMA-1315R Förstärkare



- ▶ 2 x 115 watt (8ohm 20Hz-20kHz)
- ▶ Source Direkt funktion
- \*Skivspelaringång
- ▶ Fjärrkontroll
- \*Anslutningar till 2 par högtalare

Det är en riktig tung best på hela 15 kg. Med sin höga strömcapacitet och uteffekt på 2 x 115 watt (8 ohm 20Hz- 20kHz) och 200 watt vid 4 ohms belastning, behöver man inte bekymra sig speciellt mycket när man väljer högtalare. PMA-1315R driver nämligen nästan alla högtalare med suverän pondus.

## Denon PMA-2000R Förstärkare



**7495t-**

"Fronten är snygg med tonkontroller som kan kopplas ur och utgångsväljare - och så är den inte svart. Det är det sedvanliga urvalet av ingångar, alla är förgyllda och det finns anslutningar för både MM- och MC-pickuper. Efter bara en timmes uppvärmning avslöjade Denon sig som en värdig lillebror till den legendariska PMA-S1. Basen är god, full av dynamik och timing och bildar en solid och musikalisk grund för resten av ljudet." "PMA-2000R är ett mönsterexempel på hur tidigare tiders high-end principer kan ärvas och implementeras med ny teknologi till gagn för musiken." (Max. är 10 poäng) Hi-Fi & Elektronik, mars 1997

## Denon TU-215RD RDS-radio



**1495:-**

- RDSradio med RT, PS, CT, TA, TP och EON
- 40 stationsminnen på AM / FM
- Radiotext
- Möjlighet att själv döpa stationerna (8 tecken)
- Kan fjärrstyras via Denons förstärkare

Det är smått fantastiskt att man kan få så hög ljudkvalitet och massor av smarta RDS-finesser till ett så överkomligt pris som TU-215RD betingar. Radiodelen kan allt som allt minnas 40 olika radiostationer som kan vara blandade huller om buller mellan FM och AM.

## Denon TU 425RD RDS-radio



**1995:-**

- RDS radio med PS, RT; PTY; CT; TA; TP och EON
- Radiostyrtd klocka
- 40 stationsminnen på AM/FM
- Kan fjärrstyras via Denons förstärkare
- 50 dB signal- / brusförhållande i stereo

TU-425RD är den senaste radion från det välkända japanska företaget. Som alltid satsar Denon på hög ljudkvalitet och prestanda utöver det vanliga. Kvalitet är något som Denon alltid har hållit högt, samma filosofi gäller för TU-425. TU 425 har RDS radio och radiotext.

## Denon TU-SI 0 High-End radio



**3995:-**

- RDS radio med TA, PS, PTY, CT, RT, TP, TA och EON
- Aluminiumfront
- Fjärrkontroll
- 40 stationsminne for AM/FM
- Du kan själv döpa stationerna (8 tecken)

TU-S10 är en "äkta" High-End radio till överkomligt pris. Det är en riktigt bra radiodel med S-seriens läckra design, kompromisslösa uppbyggnad och ljudkvalitet. TU-S10 har massor av RDS-funktioner och fjärrstyrning som gör den lätt att använda.

## Denofi DRA-275RD

Receiver

**1995:-**



- 2 x 40 Watt i 8 Ohm
- Ingångar för CD, Video, 2 Tape, Phono MM
- 40 förinställningar för FM/AM
- RDS: PS, PTY, RT, TP, CT
- Fjärrkontroll

DRA-275RD kastar inte in handduken när högtalarimpedansen faller. Den lilla denonreceivern har enastående förmåga att förmedla en levande och kontrollerad ljudbild. DRA-275RD har en inbyggd RDS-mottagare med hög känslighet och ger därför problemfri mottagning under relativt besvärliga förhållanden.

## Denon DRA-375RD

Receiver

**2395:-**



- 2 x 60 watt i 8 ohm
- Ingångar för CD, Video, 2 x Tape, Phono MM
- 40 förinställningar för FM /AM
- RDS: PS, PTY, RT, TP, CT
- Fjärrkontroll

Förstärkardelen i DRA-375RD ger hela 60 solida watt per kanal. Slutsteget är byggt med diskreta transistorer, vilket är ett oeffektivt krav för att vi skall kalla det för hifi. DRA-375RD är tillräckligt kraftig för att obesvärat hantera medelsvåra högtalare.

## Denon DRA-585RD

Receiver med RDS

- 2 x 65 W i 8 ohm
- RDS med PS,PTY,EON, RT,CT
- Motordriven volymkontroll
- 40 programplatser FM/AM
- IS-fjärrkontroll



**2995:-**

Den största receivern från Denon har allt du kan önska dig för att kunna dra full nytta av antensignalen, CD-spelaren, kassettdäcket eller skivspelaren. DRA-585RD har ordentligt med kraftresurser med sina 2 x 65 W (2 x 90 W i 4 ohm) för att driva alla typer av högtalare.

Den är enkel att använda, mycket stabilt byggd och återger all slags musik med bravur. Den fina förstärkardelen passar utmärkt till klassisk musik.

I tyska "Audio" nr 4/96 blev DRA-585RD testvinnare och rekommenderas framför bl.a. Pioneer SX-203, Technics SA-GX280 och Sony STR-D365.

"En suverän receiver!" inledde en test i svenska Musik & Ljudteknik, 3/96, som fortsatte: "Den som söker bekvämlighet och hög ljudkvalitet till lågt pris, och kan nöja sig med begränsad effekt, har i DRA-585RD ett svårslaget alternativ."

"Denon DRA-585RD är alltså inte bäst i världen. Det är åtminstone inte världens bästa återgivare, men det finns en guldmedalj man skulle vilja dela ut ändå, nämligen en guldmedalj i prisvärdhet! Ty att finna en apparat som ger mer musik för pengarna är inte lätt."



## Denon DCD-425

### CD-spelare



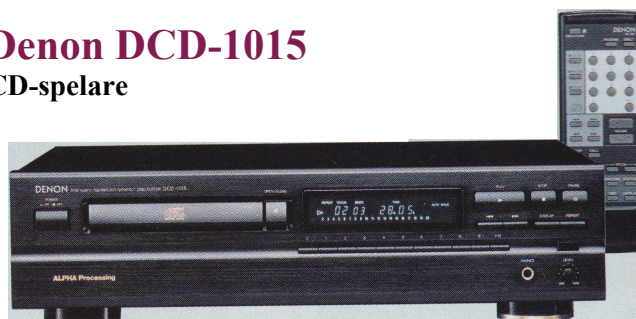
- Programmerbar upp till 20 låtar
- Utgång för hörlurar
- Direktval av melodi från fjärren
- ~ttafaldig samplingfrekvens
- Multi Level Noise Shaping D/A

1695:-

Med DCD-425 har Denon överträffat sig själv med att erbjuda välljud för få kronor! Den passar utmärkt samman med t.ex. DRA-275, AVR-600RD eller PMA-525 och kan fjärrstyras med dess 8-årrkontroller. Funderar du på hur bra en billig CD-spelare kan bli, är DCD-425 svaret. Den har prisklassens bästa och mest dynamiska ljud.

## Denon DCD-1015

### CD-spelare



3695:-

- Pitch control +/- 12%
- Optisk och koaxial digitalutgång
- Fjärrstyrning med digital volymkontroll
- Autospace, index search, timer-play
- ALPHA-processor

En snygg, stilren CD-spelare med ljud som överglänser allt i prisklassen. Denon har på rekordfart lyckats implementera den dyra topptechnologin i de mer överkomliga apparaterna. Nu kan njuta av ALPHA-processorn utan att betala en förmögenhet.

## Denon DCM-360

### CD-växlare



2495:-

- CD-växlare med 5 skivors kapacitet
- Alpha-processor med Noise Shaping
- 3-strålig laserpick-up
- Dubbla 18-bits SLC-konvertrar
- Avancerad fjärrkontroll

Denon DCM-360 är perfekt för dig som inte vill springa som en skottspole mellan skivsamlingen och CD-spelaren. Den kan spela hela fem skivor i rad och antingen repetera eller blanda dem, ja till och med blanda låtarna på de olika skivorna, hur som helst eller som du bestämmer.

## Denon DRM-550

### Kassettdäck



1495:-

- Dolby B/C
- HX Pro
- Kan fjärrstyras via Denons förstärkare och receiver
- 2 tonhuvuden
- 2 motorer

DRM-550 är tillverkad med höga kvalitetssambitioner. Kassettdäcket har försetts med en lång rad användbara funktioner. Alla rörliga delar är slitstarka och om du gör rent tonhuvud och tryckrullar regelbundet ger DRM-550 ett lysande resultat med alla bandtyper.

## Denon DRM-650S

### Kassettdäck



1995:-

- 2 tonhuvuden
- 2 motorer
- Dolby B, C & S med HX Pro
- Elektroniskt räkneverk
- Fjärrstyrning via IS eller med Denons multi-fjärr

Dolby S är det effektivaste vapnet i kampen mot brus på band. Denon DRM-650S har signal-/brusavstånd på 77 dB - prestanda som hittills bara existerat i mycket dyra apparater och aldrig i 2000-kronorsklassen. Dolby S är kompatibelt med Dolby B och Dolby C.

## Denon DRM-740

Kassettdäck

2495:-



- *Dolby B1 C med HX Pro*
- *3 tonhuvuden*
- *Dubbla kapstan axlar*
- *3 motorer*
- *Fjärrkontroll*

DRM-740 är utrustad med tre separata tonhuvuden i en precisionsmekanik som gör att det är nästan omöjligt att höra skillnad mellan original och kassett. Som storebror DRS-810 är DRM-740 också byggd kring en mekanik med dubbla kapstanaxlar. Fördelarna är uppenbara.

## Denon DRS-810

Kassettdäck

3495:-



- *Dolby B, C och HX Pro*
- *Dubbel kapstandrift*
- *Tre motorer*
- *Horisontell laddning*
- *Melodisökning*

Den läckra släden för laddning av kassetten är inte bara ett kosmetiskt påhitt. Den innebär också att kassetten med hjälp av en keramisk stabilisator hålls fast i mekaniken så att den inte kan vibrera. Det ger ett klarare ljud med högre stabilitet i diskantområdet.

## DRW-580

Dubbelkassettdäck

1995:-



- *Dolby B/C & HX-Pro*
- *Melodisökning*
- *Kopiering med dubbel hastighet*
- *Kontinuerlig avspelning*
- *Synkroinspelning (Denon CD)*

Denon DRW-580 är ett välutrustat och användarvänligt dubbelkassettdäck med autoreverse. Enkel och logisk betjäning trots alla finesser som erbjuds. Du kan använta alla fyra kassettsidorna i en följd - perfekt för partyt! DRW-580 kan Q ärrs tyr as från Denons förstärkare/receivers med IS-ijärkontroll

## Denon DN-2500F

Dubbel DJ CD-spelare

- ▶ *Seamless Loop*
- ▶ *Sampler*
- ▶ *Pitch*
- \* *Snabbstart 0,01 sek.*
- ▶ *Key Adjust*

10995:-



DJ's över hela världen fick en standard i och med DN-2000F. Det var inte bara funktionaliteten och finesserna som tilltalade, utan också den överlägsna ljudkvaliteten.

Denons har i samarbete med krävande DJ's etablerat dagens standard - DN-2500F.

Gårdagens skickliga vinyljockeys kunde göra massor av häpnadsväckande och högggradigt underhållande tricks med de gamla vinylsvarvarna. Med DN-2500F kan en duktig DJ göra ännu mer, med undantag för att spela skivan baklänges!

Den mest sofistikerade nyheten är att man kan ändra takt och tonhöjd individuellt. Tonhöjden kan justeras +/-16% (Key Adjust), det motsvarar nästan 1,5 oktaver!

Takten (Pitch), kan också justeras +/-16% - att jämföras med vinylsvarvarna som ofta kunde justeras upp till 12%, men då ändrades ju också tonhöjden.

Samplern, är ett måste för den trendige DJ'n. Man kan göra sin egen jingle som kan vara 8 sek. lång. Den lagras i ett minne, och den kan spelas baklänges, ja till och med justeras med pitchen. DN-2500F startar blixtnabbt. Den är igång på en hundradels sekund - dvs snabbare än du hinner släppa knappen!

## Denon DN-2000F MKII

Proffs CD-spelare



- iSupersnabb momentanstart 0,01 sekund*
- iJusterbar cue-funktion*
- iPitch bend*
- iSjälvläsande mekanik*
- 'Variabel pitch 4% eller 8% med mittläge*

8995T

Denon har konstruerat DN-2000F mkII för att användas under svåra förhållanden på t.ex. diskotek eller mobilt bruk. Den har därför blivit alla DJ's favorit. Med DN-2000F mkII får man Denonkvalitet som gjort att radiostationer över hela USA valt Denon.

## Denon DN-600F & DN-730R

Proffs CD-spelare & kassettdäck

3495:-



5195:-

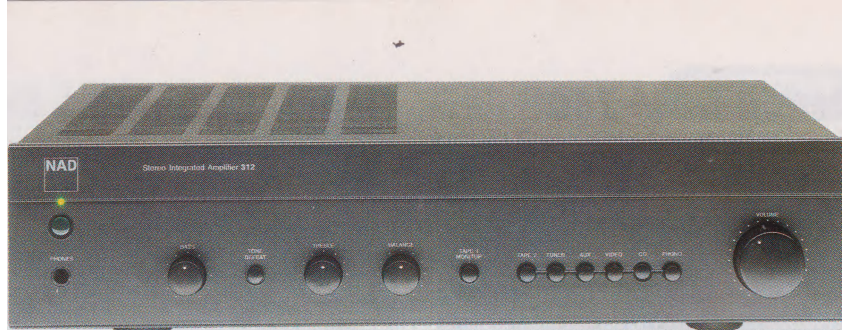
- *Stabil mekanik*
- *Rackmonterbara*
- *Armbandsfjäll (medföljer DN-730R)*
- *Pitchkontroll +1-12%*

Väljer du att utrusta din dansstudio, gymnastiksal eller gym med DN-730R och DN-600F, kan du vara säker på att få kvalitet in i minsta detalj. Alla slitdelar är kraftigt dimensionerade och drivmotorerna är starkare än i konventionella däck/CD-spelare. Apparaterna har massor av finesser och är enkla att använda.

## NAD 312

### Förstärkare

- 2 x 25 W i 8 ohm
- Tone defeat
- Pre out / Main in
- Soft Clipping
- Bara nödvändiga funktioner



NAD 312 är efterträdaren till NAD 302 en magnifik jättesuccé. Nu har NAD finslipat kretskortslayouten, utnyttjat ännu bättre ingångsväljare och uppgraderat flera av komponenterna. I övrigt är 312 identisk med testvinnaren NAD 302 och en utmärkt musikförmedlare.

**1995:-**

Väl investerade pengar

Den ger ett ganska oansenligt och enkelt intryck men NAD 312 låter trots det betydligt bättre än många, dubbelt så dyra förstärkare. Det menar i alla fall den internationella Hifi-pressen och många kritiker. Varför låter NAD 312 så bra, vad är det magiska receptet? Jo, den har tillverkats i gammal god NAD-anda, resurserna har satsats på innamätet och användarvänligheten. Inga

kosmetiska, dyra utssävningar tillåts på någon NAD-produkt. I övrigt är NAD 312 utrustad med pre-out om du vill koppla till slutsteg i framtiden. NAD 312 har även en såkallad tone-defeat funktion, detta ger dig möjlighet att direkt koppla förbi tonkontrollerna och därmed korta ner signalvägarna ytterligare. När du använder tonkontrollerna på NAD 312 påverkar de enbart vad de skall alltså uteslutande bas och diskantområdet utan att påverka det känsliga mellanregistret. NAD 312 har naturligtvis också den patenterade soft-clipping funktionen.

## NAD 310

### Förstärkare

**1495:-**



- 2 x 20 W i 8 ohm
- Tone defeat
- Linjeingång på fronten
- 5 linjeingångar
- Ringkärnstransformator

Nu har NAD åter igen konstruerat en 20-Wattare som inte liknar något annat. NAD 310 är en förstärkare som strippats på allt utom det absolut nödvändigaste. Den kan trots, eller snarare, tack vare sin enkla konstruktion, återge musik som ingen annan förstärkare i prisklassen.

## NAD 314

### Förstärkare

**2695:-**



- 2 x 35 W i 8 ohm
- Överdimensionerad nätdel
- Korta signalvägar
- Pre out/Main in
- Soft Clipping

NAD har en tradition att bygga förstärkare som låter mycket större än vad de är på pappret. För NAD 314 innebär det att den verkligen kan ge tryck när det gäller. Det skall mycket till innan 314 tappar andan. Det räcker inte med Wagner och Mahler eller för den delen Rage Against the Machine.

## NAD 317

### Förstärkare

**4795:-**



- 2 x 80 W i 8 ohm
- 360 W mono (dynamiskt i 8 ohm)
- Pre out
- Fjärrkontroll
- Går att hiampa med NAD 214

NAD 317 är en robust förstärkare med fines, råstyrka och bekvämlighet. Alla NAD's ljudkvalitetsattribut finns i 317. Kraften från NAD 214 finns där, och bekvämligheten med hjälp av § ärrkontrollen. Med NAD's byggstensidé gör du bi-amping med NAD 214 eller 2 x 360 W dynamiskt!

## NAD 114

Förförstärkare \*\*

**2495:-**



- ▶ Korta signalvägar
- ▶ 6 ingångar
- \* Kraftig hörlursförstärkare
- \* Guldpläterade kontakter
- \* RIAA

I gammal god NAD-anda har inga pengar slösats på överflödiga lampor och knappar. Det är det Brittiska audiofilföretagets hederskodex att inte låta musikälskare betala för sådant de inte behöver. Den logiska ergonomin gör också att NAD 114 är mycket lätt att betjäna.

## NAD 116

Förförstärkare

**3995:-**



- \* Motordriven volymkontroll
- ▶ Fjärrkontroll
- ▶ Balanserade anslutningar
- ▶ RIIA
- ▶ Guldpläterade kontakter

Det har ofta sagts att det inte går att ha § ärrkontroll till apparater med toppprestanda. NAD 116 är ett lysande undantag från denna regel. Fjärrstyrningen i NAD 116 är så listigt konstruerad att vi kan påstå att detta är den första förförstärkare med fjärrstyrning och High-End prestanda.

## NAD 118

Digital förförstärkare

**9995:-**



- » 4 analoga + 4 digitala ingångar
- \* Automatiskt val av samplingfrekvens
- \* 5 DSP - funktioner
- \* Digital utgång till DAT
- \* Full fjärrkontroll

Banbrytande High-End förförstärkare med unika finesser. Volym-, balans- polaritets- och mono/stereokontroll sker på den digitala signalen, vilket helt eliminerar alla kända distorsionstyper. Därefter sker högprecisionskonvertering till analog signal.

## NAD 214

### Slutsteg



3495:-

- 2 x 80W i 8 ohm
- 360 W mono i 8 ohm dynamiskt
- Soft Clipping
- Passar för Bi-amping till NAD 317
- Hög strömkapacitet

NAD 214 kan verkligen ta hand om svårdrivna högtalare. Den kan återge alla former av musiks signaler i de mest oresonliga belastningar, till och med under 1 ohm. Detta kräver mycket hög strömkapacitet och riktigt biffig nätled i förstärkaren.

## NAD 216 THX

### Slutsteg



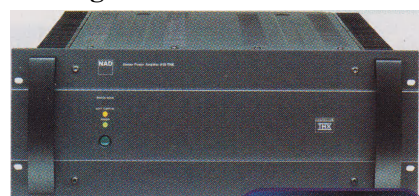
4995:-

- Soft Clipping
- THX godkänd
- 2 x 125W i 8 ohm
- Bryggad i 8 ohm dynam: 560W
- Av/påslags reläer

Chris Evans geniala konstruktion har lett till en förstärkare som tillsammans med alla högtalare kan ge en avslappad och oansträngd musikupplevelse. Aldrig tidigare har vi, i denna prisnivå, hört ett så luftigt och välbalanserat ljud med så kontrollerat och torr bas som från 216 THX.

## NAD 218 THX

### Slutsteg



8495:-

- 2x225W, 20-20.000 Hz 8 Ohm
- Bryggkopplingar till 780 W mono
- 940 W dynamiskt 8 ohm, hryggkopplad
- Dynamisk effekt: 280/470/700 W (8/4/2 ohm)
- Dämpfaktor: >200 (ref 8 ohm, 50 Hz)

“Mätt i kronor och ören är detta marknadens billigaste HiFi-effekt förstärkare per watt. Tillsammans med rock och pop eller i samband med hemmabio, är NAD 218THX nog ett av marknadens absolut bästa köp.” Lyd & Billede, 3/97, DK

## NAD 412

### Radio

1895:-



- 24 programplatser (12 AM 12 FM)
- Blendfunktion
- Automatisk sökning
- Kan fjärrstyras via NAD Link
- Inställbar i steg om 25 kHz (FM)

NAD 412 är en radio där ljudkvaliteten härskar och förnuftet ligger till grund för designen. De få, men mycket uppskattade funktionerna gör radion mycket lätt att använda. "High in value - low in money" -principen härskar som alltid hos NAD. NAD 412 kan även fjärrstyras via NAD Link.

## NAD 414

### RDS-radio

2495:-



- Massor av RDS-funktioner: PTY, RT, TP, PS, och AF
- 30 snabbval
- Precisionssökning i steg om 25 kHz
- IF wide / narrow omkopplare
- NAD Link

På NAD 414 kan man förinställa 30 stationer. Det är heller inget problem att blanda AM och FM stationer häller om buller. Stationerna kan ordnas i tre olika banker om 10 st. När så detta är gjort, kan du njuta av riktigt hifi ljud från radion. NAD 414 är fullproppad med RDS-funktioner.

## NAD 710

### Receiver

1995:-

- 2 x 20W i 8 ohm
- 24 stationsminnen (12 AM / 12 FM)
- Ringkärnetransformator
- Ingång för Freestyle på fronten
- Driftsäker och billig



NAD behärskar den stora konsten att bygga välljud som inte kostar så mycket. En av grunderna till välljud, är riktiga konstruktioner och fina komponenter som skall hantera signalerna från programkällan och förmedla dem ut till högtalarna. Ett av de allra svåraste momenten, är att få förstärkaren att få kontroll över högtalarna.

NAD 710 har fått en ringkärnetransformator av Holmgrentyp som kan strömförsörja förstärkaren utan att orsaka brum och andra störprodukter när den ansträngs. Vilket annars är vanligt bland förstärkare med normala transformatorer. Slutstegen är

byggda med riktiga effektransistorer, en företeelse som blir allt mer ovanlig i de lägre effektklasserna.

Den uppmärksammade kretslösningen gör att förstärkaren är synnerligen effektiv och kan avge lika kraftiga strömstötter som normalt 3 gånger större förstärkare kan göra (20 Ampere). Detta gör att NAD 710 uppför sig som en betydligt kraftigare förstärkare, så länge man spelar musik. Dimensioneringen för kontinuerligt effekttuttag är inte mycket större än 2 x 20 watt i 8 Ohm.

## NAD AV712 Receiver



**2995:-**

- *Ordentlig effektreserv till dynamiska utbrott i musiken*
- *Tonkontroller som inte påverkar mellanregistret*
- *Lättanvänd fjärrkontroll*
- *Pre Out / Main In som gör att du kan bygga ut med ännu effekt vid behov*
- *Radiodel som är lätt att använda och ger hög ljudkvalitet*

NAD har alltid haft som tradition att inte göra som sina konkurrenter, dvs koncentrera sig på förstärkare och tuners och göra enklare receivers. NAD 712 innehåller exakt den kraftfulla förstärkaren 312 och radiodelen 412 och alltsammans kan betjänas med en användarvänlig fjärrkontroll.

- *Effekt i Stereo 2 x 40W*
- *Effekt i Surroundmode 3 x 40W + 2 x 10W*
- *30 stationsminnen på AM/FM*
- *NAD Link*
- *Fjärrkontroll*

Som musikkförstärkare skiljer sig AV 711 från andra surroundreceivers i prisklassen. Den har inte bara de äkta NAD-slutstegen, i stereokoppling har den också rejält med effekt att tillgå. Trots att den är minstingen bland NAD's surroundreceivers, är det en kraftig 2-kanalare - 2 x 40 riktiga Watt i 8 Ohm.

## NAD 912

Slutsteg

1995:-



- 2 x 30W i 8 ohm
- 140 W dynam. i 8 ohm bryggkopplad
- Kan leverera upp till 30 A
- Förbrukar endast 15W i tomgång

NAD 912 är en enkel men väldigt bra effektförstärkare som man kan använda i många olika sammanhang, just för att den är så flexibel. Förstärkaren lämnar 2x30 Watt kontinuerligt vid 8 ohms belastning. Dynamiskt kan 912 ge 2 x 85 W. Det räcker mer än väl för att driva många stora och små högtalare.

## NAD 916

Slutsteg

4495:-



- 6 kanalsförstärkare med tre separata strömför-sörjningar
- Soft-clipping
- Idealisk som surround- eller caféförstärkare
- Separata volymkontroller för varje kanal
- Buffertsteg på alla linjeutgångar

NAD 916 är egentligen sex 30 watts hi-fi-slutsteg i en och samma låda. De är parvis bryggkopplingsbara till 3x90 Watt. Du använda den som 6 x 30 W eller 2 x 90 W + 2 x 30 W eller 4 x 30 W + 90 W med individuell nivåreglering för varje kanal. Välj själv!

## NAD 510

CD-spelare

1995:-



- Programmering av 20 spår
- D/A omvandlare Mash 18 bits
- Dynamikomfång 98dB
- Isolerade signalkretsar

När NAD designade 510, fokuserade man helt på ljudkvaliteten. NAD 510 har inte ens någon fjärrkontroll, men i gengäld har 510 bara superkomponenter invändigt. Man kan inte hitta några billiga IC-kretsar i signalvägarna. Lyfter man på locket hittar man istället flera riktigt dyra, diskreta komponenter.

## NAD 512

CD-spelare

2795:-



- Programmering 21 spår
- D/A omvandlare MASH 18 Bits
- Fjärrkontroll
- Digitalutgång
- Dynamikomfång 98dB

Förutsättning för bra musikätergivning från en CD-spelare är att den håller hög standard både vad gäller mekanik och elektronik. NAD 512 är byggd på en tillförlitlig mekanik som vi även sett i en s.k. High-End spelare för 14.000 kronor! Som vanligt, sätter NAD musikätergivningen i högsätet när nya modeller konstrueras.

## NAD 514

CD-spelare

3495:-



- D/A omvandlare Mash 18 bits
- Digitalutgång
- Fjärrkontroll
- CDR
- Dynamikomfång 98dB

NAD lägger alltid ner sina resurser på bästa möjliga musikätergivning. Alla länkar i signalkedjan ska vara lika starka. Man utesluter överflödiga kretslösningar med onödiga komponenter. CDR kan begränsa dynamiken för lyssning nattetid eller i din Walkman.

## NAD SIS

2995:-



- 5 skivorsväxlare
- Programmering av 30 spår
- Fjärrkontroll
- Quick load funktion
- Digitalutgång

NAD 515 är NAD största CD-växlar-succé. Med snabbbladdningsmekaniken och enkel betjäning med fjärrkontroll, kan du använda den lika enkelt som en singelspelare. Programmering och RANDOM-funktion gör att du kan avnjuta nästan 6 timmar oavbruten musik.

## NAD 613

2495:-



- Dolby B 1C & HX Pro
- Play Trim
- Elektroniskt räkneverk
- NAD-Link
- Hörlursuttag

Till det yttre är NAD 613 precis lika anspråkslös som övriga NAD apparater, men mekanik och elektronik är av verklig topklass. NAD 613 har en rejäl, slitstark precisionsmekanik. Med Play Trim kan du njuta av gamla inspelningar utan diskant-förlust.



## Electrocompaniet ECI-2

### Integrerad förstärkare

**8995:-**

- 2x 50 W i 8 Ohm, 20-20000Hz, 0,005% THD (-3dB)
- Fyra reglerade strömförsörjningar, dubbla (V/H)
- Pre Out
- FFT
- Vikt: 11 kg

Inträdesbiljett till High End ljud

Electrocompaniets mest överkomliga förstärkare har redan fått många att förstå vad hifi egentligen handlar om. Med sitt rimliga pris, har den gjort High End ljud tillgängligt för många fler. Electrocompaniet bygger sin succé på att visa att det är inte antalet watt det beror på, utan kvaliteten hos dessa watt. För mer är 20 år sedan byggde de sin revolutionerande "Two Channel Amplifier" som också kallades "Otalaförstärkaren". Den gjorde den lilla norska tillverkaren känd i hela hifi-världen på grund av sin enastående förmåga att återge musik. ECI-2 går i dessa stolta fotspar.

## Electrocompaniet ECI-1

### Integrerad förstärkare

**14995:-**

- 2 x 100 W i 8 Ohm
- Dubbla toroidtransformatorer
- Fullständig Dual Mono lösning
- 6 guldpläterade linjeingångar
- Pre Out

När Electrocompaniet introducerade ECI-1 i januari 1992 var de långt före konkurrenterna med att utnyttja fördelarna som separata för- och effektförstärkare innebär. De proklamerade också stolt att detta var den första "verkliga" integrerade förstärkaren på marknaden. De startade faktiskt en ny trend i hifi-branschen med detta mästestycke.

Stereoplay 6/97, Tyskland:

"Sparsamt utrustad, men förödande välljudande förstärkare. I jämförelse med föregångaren, ger den nya strömkopplingen (FTT) en ännu lugnare ljudbild."

"Stereoplay Highlight" (Särdeles bra köp för 4800 D-mark)



"An Open Window to The Music" (Hi-Fi Choice, 5/96, England)  
"...vertygande naturlig, yttrycksfull och med ett otroligt öppet ljud som Sr både avslappat och dynamiskt. På detta sätt presenterar den ett öppet fönster till musiken. Därför har jag under de senaste månaderna använt den som referens när jag skall bedöma annan elektronik och högtalare."

"Electrocompaniets cheapest amp is the one to beat" - Alvin Gold



Hi-Fi Choice, England om föregångaren ECI-1:

"Det solida basfundamentet följs upp genom hela frekvensområdet; ECI-1 har samma kraftfulla och klara återgivning hela vägen."

"ECI-1/ECP-1 är exakta och sofistikerade förstärkare som kommer att användas länge efter att deras konkurrenter försvunnit. Därför tror jag inte att man kommer att kunna få tag i dem på begagnatmarknaden heller."

## Electrocompaniet EC-4R

### Förförstärkare

**10995:-**



- Förstärkning i ren Klass-A
- Separata ringkärnetransformatorer och nätledlar till vardera kanalen
- 6 linjeingångar
- Listen /Record omkopplare
- Dubbla Pre Out om möjliggör balanserad drift eller Bi-amping

EC-4 är en förförstärkare som rensats på både tonkontroller och pickupförstärkare och kallas därför för linjeförstärkare. Det är en produkt hifins elitserie. Dual Mono konstruktionen gör att den kan köras äkta balanserat.

"Tremendously fine grained quality"  
(Alvin Gold)

## Electrocompaniet EC 41/2

### Fjärrstyrd förförstärkare

**8995:-**



- 2 ingångar (1 bal, 1 single ended)
- 2 utgångar (1 bal, 1 single ended)
- Symmetrisk uppbyggnad & FFT
- Dual Mono konstruktion
- Fjärrstyrd balans & volym

Detta är den enda apparaten i slag i världen! Den har två användningsområden:

- till audiofiler med högst två programkällor

- som fjärrstyrd balans/volymkontroll mellan för- och slutsteg utan påverka ljudkvaliteten.

"Ett garanterat superköp", Lyd & Bilde, N

## ECP-1

### Pickupförstärkare

**4495:-**



- Kompletta Phonoförstärkare
- RIAA konstruktion från MC-3
- Omkopplare mellan MM / MC
- Extern strömförsörjning
- Diskret uppbyggnad

ECP-1 är en pickupförstärkare av yppersta klass och ett av de allra bästa - oavsett pris.

Den har fått lysande kritik i fackpressen världen över.

"The ECP-1 is only outperformed by a very select handful of phono stages, all of which make it appear excellent value.",  
Alan Sircom.

## Electrocompaniet AW 60 FTT

### Slutsteg

- Hög Klass-A drivning
- 2 x 60 W i 8 Ohm
- 2 x 150 W i 2 Ohm
- Balanserade Single End-ingångar
- Vikt: 12 kg

Det var faktiskt AW 60:ans anfader, den klassiska "Otala-förstärkaren" på 25 watt, som gjorde Electrocompaniet känt över hela världen. För första gången kom audiofilerna i kontakt med en förstärkare i High-End klassen som de hade råd att köpa.

AW 60 FTT har tillräckligt med effektresurser för att kunna ge sublimes musikupplevelser med de allra flesta högtalare. Förstärkaren bygger på samma FTT-koncept som de dyrare förstärkarna från Electrocompaniet. FTT står för Floating Transformer Technology och innebär att transformatorn "flyter" i förhållande till jordpotentialen och att spänningsmatningen blir 100% symmetrisk. Strömförsörjningen består av en ringkärntransformator på 550 VA och en laddningsbank på sammanlagt 50.000 mikrofarad.

8995:-



Resultatet är en spänstig förstärkare med egenskaper som kombinerar dynamik och hög Klass-A drivning. Musikåtergivningen är fantastiskt precis, luftig och musikalisk - det är det man kallar upplevelse!

AW-60 FTT flåsar de verkliga High-End produkterna i nacken för bara en bråkdel av priset.

## Electrocompaniet AW 100 DM B

### Slutsteg



- Dual Mono High End effektförstärkare
- 2 x 100 W i 8 Ohm
- XLR och RCA ingångar
- Kan bryggkopplas till mono
- Vikt: 18 kg

15995:-

Test i AUDIOMDEO, 3/96, Norge:

"Vinnaren i testen är enligt min mening Electrocompaniet AW-100 DMB. Den har en öppenhet av sällan hört slag och den är ofärgad utan "elektronikklud" och den påminner mig om upplevelsen av att gå på konsert."

11 testen deltog också Tandberg TPA 3026 och Doxa 70 SE)

## Electrocompaniet AW 250 R

### Slutsteg



- Reviderat Dual Mono High End slutsteg
- 2 x 250 W i 8 ohm
- 2 x 380 W i 4 ohm
- XLR och RCA ingångar
- WBT högtalarterminaler

25995:-

AW-250 R är Electrocompaniets hittills största förstärkare och tillhör en exklusiv klass på världsbasis. Om du tror att dina högtalare kan ge ännu mer, bör du pröva att driva dem med AW-250. Den kan nämligen få de mest surmulna högtalare att leva upp. Har du elektrostat, får du bättre bas.

## Electrocompaniet AW 180 M

### Monoslutsteg

- 180 W i 8 Ohm
- 950 W i 0,5 Ohm
- Full balanserad drivning möjlig med t.ex. EC-4
- XLR och RCA ingångar
- Vikt: 22 kg

AW-180 är Electrocompaniets mest kompromisslösa förstärkare. Lösningen med helt åtskilda förstärkare för höger och vänster kanal, innebär att de inte får en chans att påverka varandra och att högtalarkablarna kan bli mycket korta. Det har mycket positivt inflytande på ljudkvaliteten.

### Stereoplay, D, 1/96

"AW 180 återger de största dynamiska urladdningar på ett överlägset sätt"

### Lyd & Bilde, N (Kavalkade 96/97): - Rekommenderas

"Ljudbilden från dessa monoblock, når enorma dimensioner.

Ljudet är både varmt och insmickrande samtidigt som förstärkaren "puffar på" med fart, tryck och tyngd när det krävs."



### IMAGE HI-FI, D, (4/95):

"Inom High End är det kolossalt svårt att attackera de "storas" position, de bokstavigt talat "tunga" fabriken. När man forskar i företeelsen och granskar det lite närmare, finner man att det egentligen är de vansinnigt höga priserna som är mest fascinerande med produkterna. Det ligger kanske lite sanning bakom påståendet att de amerikanska konstruktörerna är världsmästare på att packa in hifi utan att erbjuda banbrytande ljudåtergivning."

## Dali 505

# Ny högtalare med legendarisk föregångare

### Dali 505

- Väldetaljerad och fyllig återgivning
- Frekvensomfång 43Hz-20kHz
- Slang design gör 505 lättplacerad
- Rek. avstånd från väggen 30-100cm
- Impedans på 4 ohm
- Rek. förstärkareffekt 30-150 watt
- Hög känslighet på 92dB
- Vikt 14kg

Många kommer säkert att nicka igenkännande åt DALI 505 eftersom man tydligt kan ana släktskapet med den legendariska DALI 104. 104'an är med bred marginal Hi-Fi Klubbens största högtalarsuccé med mer än 80.000 sålda exemplar. Dalis ingenjörer har gjort nya konstruktioner som ger hörbara förbättringar. Dessa finner du nu i den nya DALI 505. Ljudkvaliteten har tagit ett rejält kliv bl.a. på grund av ny konstruerade baselement och nya oljekylda diskant högtalare.

Förbluffande ljudkvalitet för pengarna 505 är den kompakteste golvhögtalaren i Dalis blå serie och är ytterst attraktiv på grund av sin ljudkvalitet till ett mycket attraktivt pris. Den återger de flesta musiktyper med bravur och är lätt att driva för relativt små förstärkare och receiver. DALI 505 präglas av spelglädje - klassiska stycken återges med inlevelse och engagemang och röster återges lätt och luftigt. När det spelas upp med modern synthesizerbaserad musik som t.ex. Techno eller Disco, hänger DALI 505 lätt med. DALI 505 smälter naturligt in i ditt vardagsrum eftersom den slanka och eleganta utformningen av högtalarlådan inte tar mycket plats på golvet. DALI 505 är en basreflexkonstruktion med två 6" bas-/mellanregisterhögtalare med högtalarkorgar av ABS-plast. Nyheten med den gjutna korgen av ABS är revolutionerande i och med att den med bibehållen formstabilitet fått höggradigt resonansdämpande egenskaper. Ytterligare en fördel med ABS är att det inte avleds magnetism från talspolegapet. Det ger optimal kontroll över talspole och membran vilket ger ren, djup och exakt basåtergivning. Membranet är ytbehandlat, s.k. coating, med silikon för att dämpa inre resonans i materialet. Det ger öppen och ofärgad återgivning av mellanregisterområdet.



1-turns diskant med sidenmembran  
Diskant högtalaren är hämtad från Dalis större modeller. Membranet är vävt av silkestrådar och ytbehandlat för att göra väven tät. Ytbehandlingen förstärker dessutom väven och har resonansabsorberande verkan. Dalis diskantelement är kända för sin förmåga att ge nyanserat och rent ljud som inte låter ansträngt när de pressas till extrema ljudnivåer.

**3290:-**

# Dali MegaLine

## Högtalare

- Frekvensgång: 35 - 22000 Hz +1- 3 dB*
- Impedans nom.: 6 Ohm (3 moduler i serie), min 4,8 Ohm*
- Mått (HxBxD): 231 x 27,6 x 48 cm*
- Frekvensgång: 5 Hz - 200 kHz, +/- 0,5 dB*
- Filerprecision: +/- 0,25 dB (20 Hz - 20 kHz)*

### **MegaLine är ett enastående bevis på att det gick att passera gränsen till vad som hittills ansetts omöjligt både vad gäller design och vetenskap.**

Precis som MegaLines exteriör skiljer sig från mängden, tar dess sätt att återge musik på, ett ordentligt kliv från gamla högtalarprinciper.

Dali MegaLine är ett referenssystem som kan återge musikens hela dynamikomfång med kontraster från mikrodetaljer till våldsamma utbrott med full orkester. De dubbla tornen från golv till tak gör

**119990:-;**

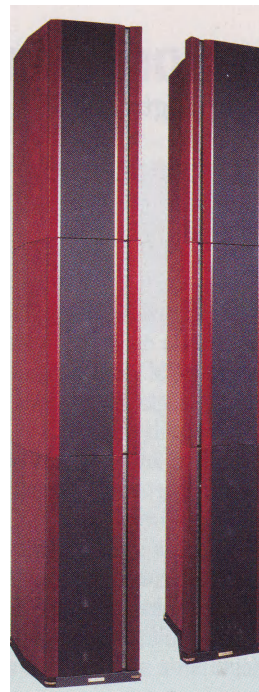
inte bara MegaLine till monument, det visar också systemets nyskapande moduluppbyggnad.

### Detta är MegaLine

Enkelt betraktat är MegaLine ett 2-vägs högtalarsystem som baseras på en rad bas-/mellanregisterhögtalare parallellt med en rad av Dalis bandedipoler till diskantregistret. Var och en av de båda raderna fungerar som ett enda element och sträcker sig från golv till tak.

MegaLine är moduluppbyggd med tre identiska moduler för varje torn.

Beroende på takhöjden kan man addera en modul. Dali MegaLine kräver två identiska stereoslutsteg eller fyra identiska monoförstärkare.



## Rega Elex Mk11

Förstärkare



- Fullständigt symmetrisk uppbyggnad
- Öppen och musikalisk klang
- Exakt RIAA-korriering
- Gjutet aluminiumlåda

Elex Mk11 är unik p.g.a. att den är rakt igenom symmetrisk. Den har inga buffertsteg, och därför elimineras en orsak till ljudfärgning.

Strömförsörjningen till både för- och slutsteg är välreglerad och stabil. Aluminiumchassit fungerar också som kylfläns.

## Rega Radio

Radiodel



- Automatisk stationsökning
- 12 programplatser FM + 12 AM
- Gjutet aluminiumchassi
- 75- och 300 ohms antenningång
- Låg utgångsimpedans

Viktigaste egenskapen är ljudkvaliteten - men Radio är också lätt att använda och är försedd med alla funktioner som krävs hos en bra radiodel. Exakt stationsinställning +/- 25 kHz. En utomordentlig AM-del gör Radio verkligen användbar vid lyssning på mellanvåg.

## Rega Planet

CD-spelare

4995:-

- Toppmatning
- Rega i Burr-Brown D/A
- Digital & analog utgång
- Gjutet aluminiumchassi
- Fjärrkontroll

Rega har med Planet förmått att kombinera förkärleken för det analoga ljudet med den digitala tekniken på ett osedvanligt bra sätt.

Hemligheten i Planet, är en speciell konstruktion av D/A-konverteringen. Rega har utvecklat den i samarbete med den amerikanska konverterspecialisten Burr-Brown. Den har fått beteckningen RADS (Rega Analog DAC System). Kortfattat (inga tekniska detaljer!) handlar RADS om att använda en analog design- infalsvinkel.



"Rega slår där det gör som onsdag: Djupt musikens hjärta" (Hi-Fi & Elektronik 5/97, DK).

"Regan är verkligen en "liten" analog oas i en annars digital värld" (Stereo 5/97, D).

## Rega Planar 2

Skivspelare



Sammanfattning: "Om du tycker att det är besvärligt med manuell hantering, ger Thorens halvautomatiska skivspelare rimlig ljudkvalitet för pengarna. Men det är de manuella skivspelarna som vinner i ljudkvalitet. De engagerar till medryckande lyssning. NADen och Projecten klarar sig bra, båda har bara små anmärkningar. Men det är Regan som blir krönt till kung bland "entry-level" skivspelarna." WHAT HI-FI?

## Rega Planar 3

Skivspelare

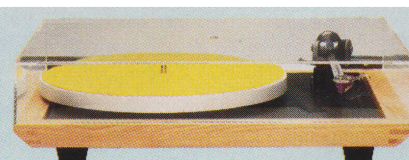


"Referensen för lågprisklassen"  
"Även om Rega Planar 3 har funnits sedan 1981, är den fortfarande en hit. Detta beror framför allt på ett enkelt koncept som på många sätt påminner om Project. Prisskillnaden ligger framför allt i tonarmen. Även om Projects är bra, är Regas bättre. Tonarmen är gjuten i ett aluminiumstycke med integrerat pick-uphus."  
HIFI & Elektronik, nr 7 1997, DK

## Rega Planar 9

Skivspelare

17995:-



- Dubbel remdrift
- Stumt vibrationsdött chassi
- Friktionslöst Uni Point tallrikslager
- Kristallstyrd motor
- Precisionstonarm

Planar 9 är skivspelaren för den verkliga entusiasten. Varje detalj är vetenskapligt och lyssningsmässigt utprovad för bästa resultat. Strömförsörjning och motor är helt vibrationsbefriade. Den slutliga finjusteringen sker helt för hand för att högsta precision.

## SOLID HCM 1

### Högtalare

- 2-vägs högtalare
- Trykkammars konstruktion
- 5" mellanregister av polypropylen
- 1" oljekyld diskant av polyester
- Finish: Svart eller vit gjuten plast

**2790:-**



HCM1 är en otroligt universal högtalare. Den kan användas på många praktiska sätt via de geniala meföljande beslagen som bland annat gör att HCM1 kan hängas på väggen. Beslagets kulprincip sörjer för att högtalarens vinkel i förhållande till väggen är valfri både horisontellt och vertikalt. Sist men inte minst kan beslaget användas som fot till högtalaren. Den kan därmed också användas som centerhögtalare i ett surroundsystem, där den utan problem kan stå direkt på TV'n. Den är nämligen magnetiskt avskärmd. I samma system kan du också använda HCM1 som bakkanaler och därmed få en perfekt klangbalans. HCM1 fungerar naturligtvis också som en utmärkt HiFi-högtalare i ett mindre HiFi-system. Du kan t.ex. koppla till SOLID's egen subwoofer PB-100. Högtalaren är bestyckad med en 5" bas/mel-lanregi-

ster med membran av polypropylen och en oljekyld 1" diskant av polyester. Kabinetten är gjuten i kraftig plast. På detta sättet har SOLID tagit fram en kabinett som både är stabil och har en smart formgivning. HCM1 spelar lungt och detaljerat. Den har god dynamik och presterar en god och stor ljudbild.

## SOLID HCM 2

### Högtalare

- 2-vägs högtalare
- Trykkammars konstruktion
- 5" mellanregister av polypropylen
- 1" oljekyld diskant av polyester
- Finish: Svart eller vit gjuten plast

**1290:-**



HCM2 är vad man skulle kunna kalla en söt liten högtalare, som kan användas i många olika kombinationer. Den fungerar som extra högtalare i t.ex. köket eller i sovrummet. Den kan också användas som bakhögtalare i ett surroundsystem. Sist men inte minst kan den kombineras med en god subwoofer som t.ex. SOLID's egen PB100. I den här kombinationen har du ett mycket diskret men ändå kompetent litet system till överkomligt pris. Ytterligare kan HCM2 användas som lyxhögtalare till din PC, alltså som multimedia-högtalare. Till högtalaren får du med väggbeslag som kan monteras så att den kan hängas vågrätt. HCM2 som är lillebror till HCM1 och väger bara 1,6 kg och är inte mycket större än en mjölkkartong. Bestyckningen är förnämlig till priset, 4-tums mellanregister av

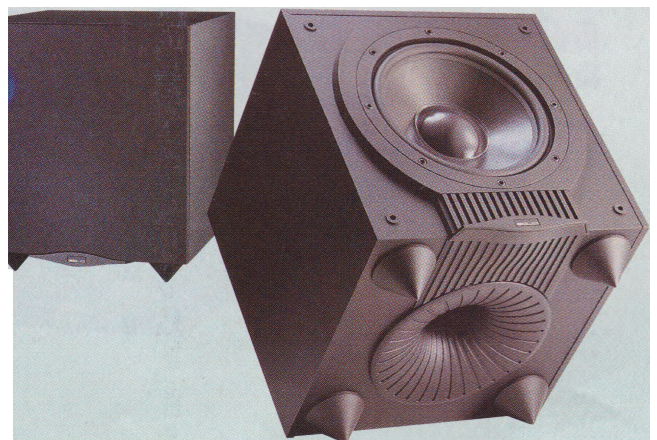
polypropylen och oljekyld 1-tums diskant av polyester. Kabinetten är noga förarbetade med gjuten plast och kan liksom HCM1 fås i både vitt och svart. HCM2 har en detaljerad och öppen ljudbild men av naturliga orsaker inte presterar en avgrundsdjup basåtergivning. Om du önskar det bör du koppla till en subwoofer.

## SOLID PB 100

### Aktiv subwoofer

- 10" basenhet
- Variabel delningsfrekvens
- Inbyggd delningsfilter
- Inbyggd förstärkare på 70 watt
- Finish: Svart ask vinyl

**3495:-**



En aktiv subwoofer har en rad fördelar jämfört med passiva typer utan inbyggda förstärkare. För det första har den inbyggda förstärkaren optimerats 100% till den inbyggda basenheten och dess avstämning med kabinetten. För det andra skall inte anläggningens förstärkare driva subwoofern. Därmed avlastas den ordentligt. Sist men inte minst är justeringsmöjligheterna stora - inte minst på SOLID PB100 där både nivån och delningsfrekvensen kan justeras variabelt. Du kan därför utan problem anpassa den till alla olika typer av satellithögtalare. Nivåreglering är en mycket användbar funktion. Du kan t.ex. ge basen lite extra pulver, om du skall se på en "go action-rulle" på lördags kvällen och vill ha lite bättre tryck under de fräckaste scenerna.

PB100 är bestyckad med ett 10-tums baselement med en lätt och styv kon av papp. I botten sitter en stor strömningsoptimerad port som stärker basåtergivningen på de djupa tonerna. PB100 spelar detaljerat och kraftfullt.

## Dali 202

### Högtalare

- *Bestyckning: En 314" diskant en 6,5" bas / mellanregister*
- *Känslighet: 89 dB*
- *Måtticm (HIBID) 37/20/23*
- *lacering: Hylla / vägg/stativ*
- *Finish: Svart ask vinyl*
- *Vikt: 5kg*

Dali 202 är en relativt ny konstruktion, och möjligtvis en av Dalis mest lyckade. Både ljud och design är mera modernt och tidsenligt än hos föregångaren Dali 102 och 103. Dali 202 är en 2-vägs konstruktion bestående av en 6 1/2-tums bas/mellanregister och en 2/4-tums diskant. Lådan är av basreflex typ med en frontplatta av MDF. Högtalaren mäter 37cm på höjden och 20cm på bredden, vilket gör dem till en ganska kompakt liten högtalare. Dali 202 framstår som relativt "slank" i designen, när man tänker på, att det är en 2-vägs högtalare vi har att göra med. Frontplattan är tillverkad i MDF, vilket är mycket sällsynt i prisklassen, där spånplattan normalt regerar. MDF är ett betydligt mer "dött" material i förhållande till spån. En kombination som denna, med MDF som frontplatta tillsammans med väggar av spånplatta, är helt enkelt optimalt.



**2290:-**

Under denna rubrik blev Dali 202 testad i Hi-Fi & elektronik (5/97, DK), där följande citat är hämtat: "Det går 13 på ett dusin när vi talar om högtalare i denna prisklass. Även om många spelar bra, är det sällan man hittar en riktig "killer" i prisklassen. Ett undantag är den nya Dali 202. Inte för det att den bjuder på bättre kabinet eller tekniskt innanmäte än konkurrenterna, utan för att den är så bra avstämd. Och för att den spelar nästan alla musiktyper, i stort sett, i alla akustiska miljöer med samma smittande entusiasm."

## Dali 808

### Högtalare

- *Frekvensgång (+/- 3dB): 42 - 18.000 Hz*
- *Känslighet (2,83V/lm): 90 dB*
- *Rek. förstärkareffekt: 50 - 150 W*
- *Mått (HxBxD): 100 x 25,2 x 35,3 cm*
- *Vikt: 22,5 kg*

Det kompakta formatet i förhållande till det stora ljudet är möjligt tack vare specialkonstruerade bashögtalare som inte behöver massor av luft bakom sig för att kunna återge de djupa bastonerna. Dali har vunnit erkännande i fackpressen för sina geniala konstruktioner som bland annat går ut på att konstruera högtalarelement och delningsfilter till en samverkande enhet som ger behaglig belastning för förstärkaren och full kontroll över klang- och ljudbild. Dali



808 har två 8-tums baselement som sitter i var sin egen basreflexlåda. Två basar innebär mindre stress för vart och ett av dem och därmed lägre distorsion. Det betyder också att 808:an har stor membranyta med två magnetmotorer - stor yta och stor kraft ger bättre koppling till luftvolymen i rummet. De nya elementen har ingen dynamisk kompression p.g.a. att dammkåpan i mitten av membranet är akustiskt transparent. Det ger också bättre kylning av talspolen och därmed ökad effektivitet. Start- och stopptiderna hos membranerna har sänkts genom speciell avstämning av basreflexportarna.

**5290:-**

## Dali 909

### Högtalare



- *3-vägs basreflexsystem*
- *3/4" diskant*
- *5" mellanregister*
- *2 st 10" basar*
- *Golvmodell*

**6990:-**

909 är en allsidig högtalare, som återger allt från kammarmusik till vilda actions-cener i hemmabion helt överlägset. Det är en mycket ovanlig kombination med välljud och kraftig ljudnivå på samma gång. En av anledningarna till det fina ljudet, är att högtalarna är skonsamma mot förstärkaren, som alltså får gynnsamma arbetsbetingelser. Priset - ja, det underminerar alla konkurrenter, "grundligt".

Med 909:an har Dali skapat en högtalare, som blivit en succé - igen! För användning i ett kraftigt Surround system är Dali 909 helt perfekt. Den erbjuder riktiga hifi-egenskaper kombinerat med möjligheten att fysiskt uppleva filmernas häftiga actions-cener. Det är en fördel om du kombinerar dem med Dalis egen välspelade centerhögtalare, SC-7, och de små surroundhögtalarna SR-5. Klangmässigt är det en mycket fin överensstämmelse mellan dessa fem högtalare. Du får ett sammanhängande frontsystem och en enorm rumsillusion. Du har samtidigt möjlighet för att spela högt och rent. Med ett sådant system, får du definitivt ett film ljud av högsta klass.

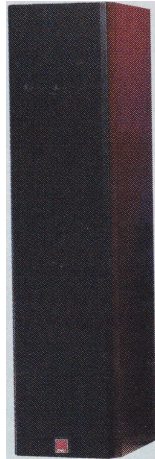
## Dali 350

Högtalare

4990:-

- Placering: Golv
- Impedans 6 ohm
- Frekvensomfång 38-20000 Hz
- Basreflex
- Vikt 15kg

Dalis högtalare är till för de som lyssnar på musik och vill att den ska återges så naturtroget som möjligt. Dali 350 är en vidareutveckling av den hyllade Dali 310 som fick många kritiker att erkänna Dali som en av Europas mest kompetenta högtalartillverkare.



## Dali 450

Högtalare

5990:-

- Placering: Golv
- Impedans 4 ohm
- Frekvensomfång 38-20000Hz
- Basreflex
- Vikt 20,4kg

Dali 450 är mycket välbyggd högtalare från Dali. Den återger musik som få andra högtalare i prisklassen och kan ta upp kampen med Dali 850 när det gäller klangliga egenskaper. Vill du ha en vackert formgiven högtalare med äkta träfanér och vacker klang, är Dali 450 en pärla.



## Dali 850

Högtalare

8990:-

- Placering: Golv / spikes
- Impedans 4 ohm
- Frekvensomfång 31-20000 Hz
- Basreflex
- Vikt 29kg

Dali 850 är en tämligen stor, men slank högtalare som är sällsynt duktig på att både spela djupt och tungt men med fingertoppskänsla och detaljeringsförmåga. Membranen är tillverkade av papp som är både lätt och styvt. För att uppnå maximal vridstyvhet har membranerna bestyrkts med en limliknande vätska.



## Dali Grand Coupé

Högtalare

- Typ: Stativhögtalare, 3-vägs, 6,1 / 2" element
- Frekvensgång: 42 - 27000 Hz +1-3 dB
- Rek. förstärkareffekt: 50 - 500 W
- Impedans nom: 4 Ohm (3,2 ohm min)
- Mått (HxBxD): 41 x 23 x 29,4cm
- Vikt: 10 kg

### Test av Grand Coupé

"Allting handlar om kvaliteten, och när man talar om stativhögtalare, är Dalihögtalarna bland de bästa i världen. Grand Coupé har kropp utan tendens att bli påträngande. De levererar helt enkelt ett ljud som är lika naturligt och vackert som som träkabinetten de är byggda med."

Sammanfattning: "Celestion är ett bra köp om du är ute efter blixtrande dynamik, medan Monitor Audio erbjuder riklighet. Tannoyhögtalarna har mycket bra dynamik men kräver stort rum för att andas. Det återstår egentligen bara tre kandidater som höjer sig över mängden. Kef är dynamiska, luftiga och exakta,

13990:-



medan Mordaunt-Shorts musikalitet är i det närmaste felfri. Och Dali? Förmodligen de bästa stativhögtalarna du kan köpa för pengar."

What HI-FI?, feb 97, UK

## Dali Grand

Högtalare



25990:-

- Typ: Golvstående, dubbel basreflex 3-vägs, 5 element
- Frekvensgång: 33 - 27000 Hz +/- 3 dB
- Rek. förstärkareffekt: 50 - 500 W
- Impedans nom: 4 Ohm (3,2 ohm min)
- Mått (HxBxD): 118 x 28 x 42 cm
- Vikt: 45 kg

Dalis Grand-serie är resultatet av ett nytänkande inom högtalarteknologin. Dalis utvecklingsavdelning har konstruerat helt nya högtalarelement med unika egenskaper. Tillsammans med nytänkande inom filterteknik och lådkonstruktion har det resulterat i högtalare som kommer att bilda skola för högtalarkonstruktioner under nästa århundrade. Diskant, mellanregister och baselement av högsta kvalitet, gör Grand till engagerande och väljudande High-End högtalare. Den är kraftigare bestyckad än lillebror. Det möjliggör högre ljudtryck med enorm dynamik. Musiken återges med auktoritet och musikalitet på referensnivå. Även populärmusik återges lika övertygande. Högtalarelement, delningsfilter och låda är tillsammans optimerade för att ge helt jämn frekvensgång långt utanför högtalarens ljudaxel. Grand-serien är inte "enmanshögtalare". Tack vare de goda spridningsegenskaperna öppnas ett stort lyssningsfönster som gör att ett helt sällskap kan få en musikupplevelse tillsammans. Dali Grand måste ses och höras.



# Sensationell högtalarnyhet

**DALI 606 är en ny spännande högtalare med sina tre nyutvecklade bas-/mellanregisterelement. Det är en upplevelse att höra hur 606'an utan ansträngning tar sig an såväl stora orkesterverk som högoktanig Rock'n Roll. Och den kan tänja sig till realistiska ljudtryck för att också förmedla intensiteten i en engagerande musikupplevelse.**

Fullvuxen till både hi-fi och hemmabio DALI 606 tilltalar en bred publik med höga krav på ljudkvalitet. Den väl tilltagna bestyckningen och det akustiska konceptet bakom högtalaren ger den "POWER"-högtalarens ljudtrycksegenskaper utan att uppträda omusikaliskt när kraftresurserna släpps loss. Med sin prägel av närvarokänsla och förmåga att förmedla musikens fina nyanser, återger DALI 606 obesvärat krävande inspelningar som klassisk och akustisk musik. DALI 606 ingår perfekt i hemmabioanläggningen. Allt från actionfilmernas våldsamma avsnitt med skakande och fascinerande dynamik till de lugnaste stämningsfulla scenerna kontrolleras väl av 606'an.

**Ny konstruktion med nya element**  
DALI 606 är en mycket möbleringsvänlig högtalare som lätt smälter in de flesta miljöer. Den finns i svart finish utförande och har med sin attraktivt slanka form ställt nya krav på tekniska lösningar. Musikåtergivningen får sin solida grund genom DALIs tre nyutvecklade 6" bas-/mellanregisterelement med chassin av ABS. ABS kännetecknas av att vara resonansabsorberande och ett utmärkt chassimaterial på grund av det inte är magnetiskt. Högtalarlådan är avstämd med basreflexprincipen och är en 2,5-vägskonstruktion.

**2,5-vägskonstruktion med extra bas**  
De två övre 6 1/2" bas-/mellanregisterelementen arbetar hela frekvensregistret ända upp till delningsfrekvensen för diskantområdet, medan det nedre baselementet har en viktig roll att spela upp till 450 Hz. När man använder en högtalarbaffel, uppträder genom fysiska lagar ett fenomen som, vid en bestämd frekvens, på fackspråk kallas "baffelfrekvens". Under denna frekvens (ca 500 Hz hos DALI 606) kommer det på grund av baffelns fysiska mått att ske en stegvis ljudtrycksreducering i storleksordningen 3-5 dB. Om man inte kompenserar för detta, kommer det alltså att saknas energi i detta område. Genom att använda det extra 6"-elementet i området upp till 450 Hz, utfylls detta "energihål" hos DALI 606. Bas-/mellanregisterområdet, som innehåller större delen av grundtonsspektrat, återges därmed distinkt med värme och fyllighet.

**Resonansfria membran och dubbelmagneter**  
Membranen hos 6,5"-elementen är tillverkade av mycket lätt och styv pappersmaterial som ytbehandlats. Ytbehandlingen har dämpande verkan på membranresonanser, men innebär också att man får fullständig kontroll över membranets massa och kan styra den bestämda delen av membranet. För att åstadkomma så stort magnetflöde som möjligt i

magnetgapet, har alla tre bas-/mellanregisterelementen försetts med dubbla magneter. Extramagneterna ger högtalaren mycket fina dynamiska egenskaper på grund av att förstärkaren bättre kan styra högtalarkonernas rörelse och acceleration. De ger också 606'an hög verkningsgrad så att den inte måste drivas av stora förstärkare.

**Oljekylad diskant och rejält delningsfilter**  
Diskantelementet i DALI 606 har ett membran av sidenväv och oljekylad talspole. Den magnetiska oljan är värmeavledande och har, på grund av sin viskositet, resonansdämpande effekt som ger 606'an dess öppna och detaljrika klangkaraktär. Värmeavledningen från talspolen gör också att högtalaren tål hög effektbelastning. Delningsfiltret är konstruerat och byggt på samma sätt som i mycket exklusiva högtalare. Alla komponenter är uteslutande valda på ljudmässiga grunder och lödda samman, ben till ben, s.k. hard-wiring. Denna metod ger mindre filterförluster, bättre ljudkvalitet och högre livslängd.

**Du måste uppleva DALI 606**

Vi rekommenderar dig varmt att besöka din närmaste Hi-Fi Klubb för en ny musikupplevelse. Välkommen in med en av dina favoritskivor.



**Dali 606**  
Princip:  
2,5-vägs basreflex

Rekommenderad placering:  
Golv

Rek. avstånd, från bakvägg:  
30 - 120 cm

Baselement:  
3 st 6,5" med ABS-korg

Diskantelement:  
1 st 1" med sidenmembran

Delningsfrekvenser:  
450 Hz, 3100 Hz

Känslighet:  
92 dB/2,83V

Max. ljudtryck:  
112 dB vid 1 m

Impedans:  
4 ohm

Dimensioner (H x B x D):  
97 x 22 x 32 cm

Vikt:  
17 kg

Färg:  
Svart vinyl



**4290:-**

# B&W CDM7

## Högtalare

CDM7 är en ny golvstående högtalare från B&W som drar uppmärksamheten till sig. När du ser den, kommer blicken med all säkerhet att stanna till på snedfasningen på högtalarlådans topp. Förutom att det är ett avsteg från den traditionella kantiga lådkonstruktionen, har fasningen avgörande betydelse för den otroligt fina ljudkvaliteten. Du kan verkligen vänta dig särklassig musikåtergivning. Tyska Audio placerar den högst i "Oberklasse" i nr. 9/97. Fina rekommendationer på egna meriter med fina konstruktionslösningar och elegant möbelhantverk från B&W. CDM7 bygger på samma fina högtalarkomponenter som den exklusiva Matrix-serien.

### Tredimensionell ljudbild

CDM7 är en högtalare som inbjuder till timmar av njutbar och avslappad lyssning. Den förmedlar musikens många facetteringar med stor inlevelse. Vi skall naturligtvis inflika, att om du i huvudsak lyssnar på häftig Techno- eller rockmusik med våldsamt ljudvolym, är Dali 909 eller Cerwin Vega! AL-1000 ett bättre val. Men om din musiksmak är mer i stil med Mary Black, Lloyd Cole, Mighty Sam McClain som ligger mer åt det akustiska hållet eller om du har dragning åt klassisk musik, är B&W CDM7 ett givet alternativ, den återger musik på ett övertygande sätt och förmedlar en tredimensionell ljudbild som man sällan kommer i kontakt med i detta pris-läge.

### Stilren design med bra ljud

Det är ingen slump att B&W konstruerade högtalarlådans med den sneda avfasningen på toppen. Diskantelementet får en ganska fri position och därmed undviker man oönskade reflexer från baffeln. Det ger bättre stereoperspektiv och placeringsförmåga i ljudbilden, diskantelementet har också dragits bakåt till samma akustiska centrum som bas- och mellanregister-elementen. Ljudvågorna når öronen samtidigt i lyssningspositionen och det har avgörande betydelse för illusionen av djupperspektiv och rumsinformation.

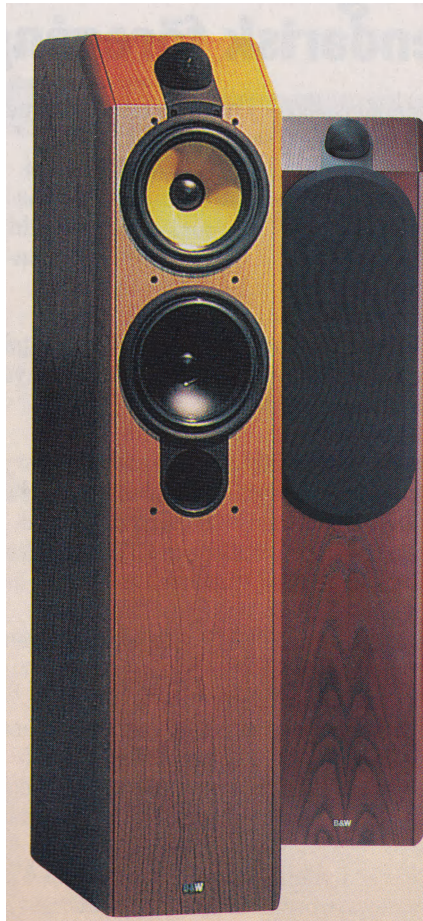
Den möbleringsvänliga, slanka formen och det eleganta utförandet gör att CDM7 skiljer sig från mängden.

### Bästa komponenter

Diskantelementet har membran av aluminium och en kraftig Neodymiummagnet. Magnetgapet är fyllt med magnetisk olja som leder bort värme och ökar magnetflödet kring talspolen. Det ökar både verkningsgrad och effekttålighet.

Membranet i mellanregister-elementet är tillverkat av Kevlar som är lätt och mycket styvt. Stabiliteten ger ren och ofärgad återgivning.

Membranet i baselementet är tillverkat av Cobex, ett starkt material som kännetecknas av hög egendämpning och därför inte producerar något "egenljud" som kan störa ljudbilden. Basen har mindre än 1% distorsion vid 45 Hz och 90 dB ljudtryck, vilket kanske inte säger så mycket. Men i jämförelse med många andra högtalare som har 5-10%, är det fantastiskt!



- iB&W CDM7
- 3-vägs basreflexsystem
- 1" diskantelement med aluminiumdome
- 6,5" bas-/mellanregister med Kevlarmembran
- 6,5" baselement med Cobexmembran
- 30 - 30000 Hz -6 dB
- 40 - 20000 Hz +/- 3dB
- 90 dB känslighet vid 2,83 V, 1 m
- 8 ohm impedans (min 4 ohm)
- Delningsfrekvenser: 150/3000 Hz
- Rek. förstärkareffekt 30 - 150 W (före klippning)
- Finns i körsbärsfanÉR eller röd ask
- Vikt: 18,5 kg

10990:-

Chassina till mellanregister- och baselementet är gjutna i aluminium som är stumt med utmärkt värmeavledande egenskaper.

Tyska Stereoplay testade B&W CDM7 tillsammans med nio andra högtalare och klassade den som en "Highlight" och rekommenderade den som ett riktigt bra köp. De skrev bland annat följande om högtalaren: "...trots (eller på grund av) sin ärliga avstämning, klarade B&W av konststycket att hela tiden vara behaglig att lyssna på. Förmågan att återge rumsakustiken var bland testens bästa..."

"...Resultat: De har slagit an tonen i prisklassen..." En bra produkt får bra omdöme och B&W CDM7 är inget undantag. Men det är ditt personliga omdöme som skall bestämma, så lyssna på B&W CDM7 nästa gång du kommer till Hi-Fi Klubben.



Diskanten är tillbakadragen på den lutande topplattan. Därmed är enheternas ljudåtergivnings centrum placerade på samma lodräta axel. Diskanten är av titan och mellanregistret av kevlar, basen är av cobex.

## B&W Nautilus

### Högtalare

- *Världens bästa högtalare*
- *Helt ofärgad musikåtergivning*
- *Funktionell skulptur*
- *Elektroniskt delningsfilter*
- *Livstids garanti*

I sökandet efter transparent ljudåtergivning, är Nautilus ett mirakel. Det ljud du upplever kan bara vara färgat vid inspelningen eller av förstärkare, kablar och lyssningsrum.

Nautilus har redan hyllats som den mest "musikaliska" högtalaren i världen och ger lyssnaren möjlighet att uppleva subtila nyanser med en precision som aldrig tidigare har kunnat återges av någon högtalare.

Formen är genial - den böjda snäckan (120 liter) uppvisar samma egenskaper som en 200 l transmission-line låda, men med väsentligt reducerade lådvibrationer. Kabinetten till mellanregister och diskant har liknande konstruktion men med uträtade snäckor.

Form och funktion går hand i hand! Nautilus har externt elektroniskt delningsfilter och skall drivas via en förförstärkare och fyra stereoslutsteg eller åtta monoblock).



Genom Nautilus får du en unik möjlighet att avnjuta musiken precis som den spelades in, kraftfull och opåverkad av högtalardistorsion och diffraktionsfenomen från högtalarlådan.

Nautilus har också fått en hedrande plats på British Museum Of Modern Art.

## B&W Matrix805

### Högtalare

**8990:-**



- *2-vägs basreflex*
- *Frekvensgång 42-30000Hz*
- *8 ohms impedans*
- *Rek förstärkar effekt 50-120W*
- *Vikt 8,5 kg*

"B&W:s 805 är helt enkelt en av de bästa små högtalare på marknaden oavsett pris. Dess naturliga grundklang och förmåga att ta sig an alla typer av musik gör den till en all-roundhögtalare i absolut referensklass för sin storlek." - High Fidelity nr 6/97, Sverige

## B&W 804

### Högtalare

**13990:-**

- *2-vägs basreflex*
- *Frekvensgång 31-30000 Hz*
- *8 ohms impedans*
- *Rek förstärkareffekt 50-200 W*
- *Vikt 19,5 kg*

Matrix 804 är steget upp från den lilla 805'an. En golvstående modell med ett extra baselement som ger djupbasen ryggrad. Mellanregistret avlastas och ger en öppen och fin klangkaraktär tillsammans med den oljekyllda diskant högtalaren.



## B&W Matrix 803 SII

### Högtalare

**17990:-**

- *2-vägs basreflex*
- *Frekvensgång 28-30000 Hz*
- *8 ohms impedans*
- *Rek förstärkareffekt 50-250 W*
- *Vikt 27 kg*

I Matrix 803 SII återges basen av dubbla 6" basar. Den nedersta är optimerad för realistisk djupbasåtergivning. Membranet är tillverkat i Cobex som har en relativt hög massa. Frekvensgången är linjär långt över delningsfrekvensen basenheten får därigenom en låg egenresonans och klarar av att gå djupt.



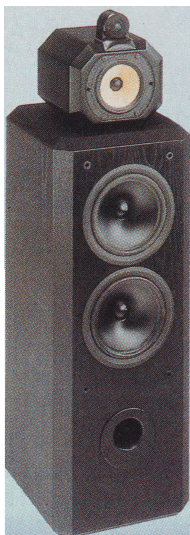
## B&W 802 Sill

### Högtalare

**25590:-**

- *3-vägs basreflex*
- *Frekvensgång 28-30000 Hz*
- *8 ohms impedans*
- *Rek förstärkar effekt 50-250 W*
- *Vikt 32 kg*

Matrix 802 Sill är uppgradering av 802 SIL Baselement, diskant, basreflexavstämning, delningsfilter och skyddskretsar är nykonstruerade. Matrixlådan och det berömda mellanregistret i Kevlar är dock oförändrat. En referens och bestseller som blivit ännu bättre! Ger sitt allra bästa med större förstärkare.



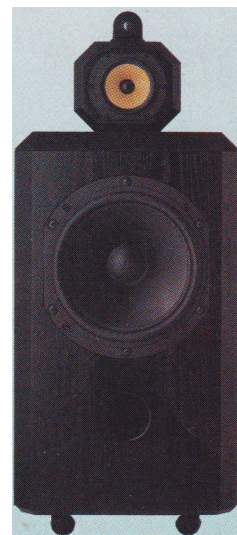
## B&W 801 serie III

### Högtalare

**29990:-**

- *3-vägs basreflex*
- *Frekvensgång 23-30000 Hz*
- *8 ohms impedans*
- *Rek. förstärkareffekt 50-300 W*
- *Vikt 54 kg*

B&W 801 är en klassiker med en suverän status som referens, både i den professionella musikbranschen och i hifi-kretsar. Den ursprungliga modellen utvecklades 1979 som en studiomonitor i samarbete med EMI. Den nuvarande versionen, är resultatet av 14 års intensiv forskning och förädling. 801 skall höras!



## B&W DM 302 PRISM

### Högtalare



**1690:-**

- *Softdome diskant*
- *Impedans 8 ohm*
- *Frekvensomfång 72-20000Hz*
- *Rek, förstärkare 25-100W*
- *Prismkoncept*

Det som är så unikt med just DM-302, är PRISM-konceptet. En av de faktorer som påverkar ljudet i stor omfattning, är lådans egendämpning. I så gott som alla budgethögtalare är det lådan som gör att ljudet också låter budget. Det är dyrt att tillverka ett kabinet som är resonansfritt.

## B&W DM601

### Högtalare



**2690:-**

- *Basreflex*
- *Impedans 8 ohm*
- *Frekvensomfång 70-20000 Hz*
- *Rek, förstärkare 25-100 W*
- *Kevlarmembran*

En stilren högtalare som tack vare sitt diskreta utseende kan placeras i hylla eller på stativ. Tack vare styrkan och styvheten i Kevlarfibrerna kan det lilla bas-/mellanregisterelementet spela aggressivt med djup bas och kontroll.



## B&W DM 602

### Högtalare

**3290:-**

- *2-vägs basreflexsystem*
- *Impedans 8 ohm*
- *Frekvensomfång 52-20000 Hz*
- *Rek, förstärkare 25-120 W*
- *Kevlarmembran*



Även om det inte syns vid första anblicken, så rymmer B&W DM-602 faktiskt dubbelt så stor volym som DM-601. Skillnaden märks också tydligast i basen - 602:an spelar något djupare och tål mer effekt. Baselementet är mycket kraftfullt trots att det bara har en diameter på 7 tum.

## B&W DM-603

### Högtalare

**5590:-**

- *Slav / Basreflex*
- *Impedans 8 ohm*
- *Frekvensomfång 47-20000 Hz*
- *Rek, förstärkare 25-120 W*
- *Lätt driven*



DM 603 är en superb Hifi-högtalare som återger ljudet exakt och neutralt. Mellanregistret är i det närmaste fulländat tack vare avancerad Kevlarteknik och diskanten är lätt och luftig. De fina basgenskaperna gör att DM 603 fungerar utmärkt i ett Hemmabiosystem.

## B&W DM-604

### Högtalare

**7990:-**

- *Basreflex*
- *Impedans 8 ohm*
- *Frekvensomfång 44-20000 Hz*
- *Rek, förstärkare 25-200 W*
- *Vikt 28,2kg*



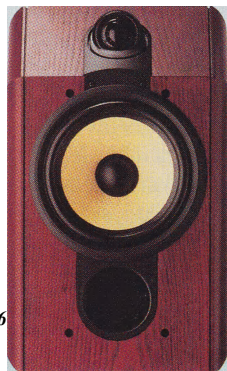
DM 604 har konstruerats för att matcha de krav som kritiska audiofiler ställer på musikreproduktion. Mellanregistermembranet är tillverkat av Kevlar som är ett starkt kolfibermaterial med hög egendämpning. DM 604 har ett stort ljud med både botten och ryggrad.

## B&W CDM-1

### Högtalare

**5990:-**

- ▶ *Årets högtalare i Europa 95/96*
- \**Möjlighet för biamping / biwiring*
- \* *Spikes*
- ▶ *Kevlarelement*
- \**Fasriktigt förskjutet diskant*



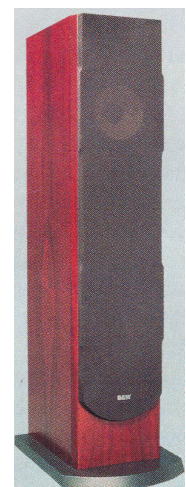
“Årets högtalare i Europa 1995/1996” Varje år korar de ledande europeiska hifitidningarna de mest lyckade, nya produkterna som presenterats under året. Vi i Hi-Fi klubben har alltid hävdad att vi representerar de bästa tillverkarna i världen och det bekräftas varje år när E.A.P. presenterar sitt urval av superhifi.

## B&W P5

### Högtalare

**7990:-**

- \**Smal och lättplacerad*
- \**Stabilt kabinet*
- \**Basreflex*
- \**Impedans 8 ohm*
- \**Rek, förstärkar effekt 50-200W*



P-5 är en seriös Hifi-högtalare i ett elegant utförande. I grund och botten är det en 2-vägs konstruktion. I djupbasområdet är den assisterad av en 6 1/2-tums cobex bas. Kabinettet är väl uppstyvat och det finns naturligtvis möjlighet för bi-wiring. P-5 har nyanserad och ren Hifi-återgivning.

## Paradigm Micro Högtalare

- *Rek. förstärkar effekt 15-80W*
- *Impedans 8 ohm*
- *Oljekylad diskant*
- *Aluminiumchassi på baselementet*
- *Kan kombineras med subbas*

**1190:-**

Vi i Hi-Fi Klubben är mycket glada för att kunna erbjuda kanadensiska Paradigm. Paradigm har blivit en av de mest framstående högtalarproducenterna i Amerika och hyllas gång på gång i den amerikanska fackpressen.

Micro - är som namnet antyder, en liten högtalare med förvånansvärt stort ljud. Högtalaren är visserligen mycket liten men ger ett häpnadsväckande fylligt ljud. En 5-tums polypropylenbas ger, för storleken, imponerande tryck och bottendrag. Man kan inte tro att lådan har en volym på knappa 5 liter. Micro har ett förhållande mellan pris och kvalitet som är helt unikt.

Micro är en av våra populäraste "extrahögtalare", dvs de finns nu spelande i sovrum, kök etc. Micro används också med fördel i den lilla hemmabioanläggningen som surroundhögtalare eller som



första riktiga högtalarpar på tonårsrummet.

Tillsammans med subbasen SB-110, växer Micro till ett stort högtalarsystem som är lättmöblerat och synnerligen överkomligt att köpa.

Rekommenderad förstärkareffekt: 15 - 60 W. Impedansen är 8 Ohm. De kompakta måtten är 22 x 16 x 19 cm (HxBxD).

## Paradigm Atom Högtalare



- *Rek. förstärkar effekt 15-80W*
- *Impedans 8 ohm*
- *Oljekylad diskant*
- *Aluminiumchassi på baselementet*

Atom - är en av våra minsta och mest prisvärda riktiga hifi-högtalare. Den är billig, men har egenskaper som verkligen förbluffar. Det finns dock ingen magi bakom resultatet. Ett 135 mm bas/mellanregistrelement med gjutet aluminiumchassi ger en fast bas i basreflexlådan. Diskanten kyls med magnetisk olja i talspolegapet.

## Paradigm Titan Högtalare

**1590:-**



- *Rek. förstärkar effekt 15-80W*
- *Impedans 8 ohm*
- *Oljekylad diskant*
- *Aluminiumchassi på baselementet*
- *61 12" bas*

Den största modellen i Paradigms minsta högtalarserie heter Titan. I Titan används ett 6 1/2-tums bas/mellanregister och samma oljekylade diskant som sitter i Atom och Micro. Titan kan fungera både som vanlig Hifi högtalare och i kombination med en subwoofer - i t.ex. ett frontsystem till din hemmabio.

## Paradigm Mini Monitor Högtalare

**2490:-**

- ▶ *Rekommenderad förstärkareffekt: 15-100 W*
- *Impedans: 8 ohm*
- *Mått i cm (HxBxD): 33 x 21 x 28*
- *Vikt: 14 kg*
- *Placering: Hylla / stativ*

Ända från starten har Paradigm gjort sig känt för att tillverka högtalartekniska läckerheter som konkurrenterna först erbjuder i långt dyrare modeller: Det började med Paradigm ATOM, som hade gjuten korg - en synnerligen ovanlig syn i prisklassen. Med Mini Monitor fortsätter traditionen: Oljekylad titandiskant och gjutet chassi på bas/mellanregister.

Placeringsmöjligheterna är den stora styrkan i denna lilla högtalare. Mini Monitor kan stå i en hylla, hängas på vägg eller placeras på stativ. Normalt skulle man nog hävda att det var onödigt att offra ett par stativ på så billiga högtalare, men priset är en sak och ljudet är något helt annat. Mini Monitor skulle definitivt förtjäna ett stativ med tiden, när du en gång får lust att ta dem ner från väggen eller hyllan och förbättra återgivningen. I första



omgången är det nog en hyllplacering som blir mest passande. På hyllan kommer Mini Monitor att göra ett mycket bra jobb tillsammans med en förstärkare av bra kvalitet. Mini Monitor utgör en ganska enkel uppgift för din förstärkare, även om den inte kan spela hur högt som helst.

## Cerwin-Vega !E-310

# Cerwin-Vegas nya 10-tums dräpare

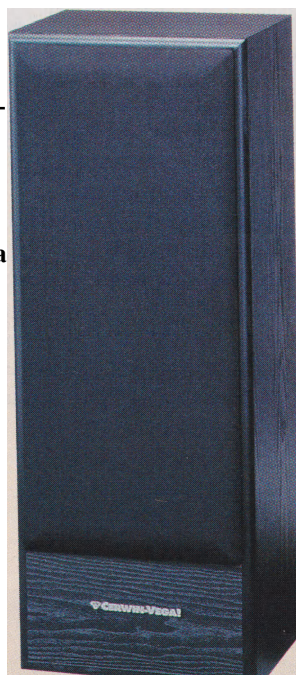
### Cerwin-Vega! E-310

- 3-vägssystem med 10" bas
  - Basreflex
- Effektivitet 150W
- Känslighet 95dB
- Impedans 8 ohm
- Frekvensomfång 38Hz-20kHz
- A automatsäkrad diskant
- Kontroller för diskant och mellanregister
- Färgen är svart

Cerwin-Vegas nya serie heter E-Line. Den påminner om föregångarna i VS-serien och i viss mån även den gamla kultserien AT. Som vanligt levererar Cerwin-Vegas högtalare massiv bas, djup bas och hård bas. Det finns en sak som du alltid kan känna igen en Cerwin-Vega ! högtalare på, den spelar högt och kan ge massor av tryck. E-Line finns i tre olika storlekar. Cerwin-Vega ! är helt enkelt tillbaka på scenen med nya brutala högtalare. E-310 har ett 10" baselement med gjutet chassi uppbackat av en riktigt stöddig låda som är ventilerad av stora basreflexportar. Som du säkert redan förstått, är E-310 perfekt för Heavy Metal, Rock, Techno och basintensiv pop.

### Massiv basattack

Cerwin-Vega! E-310 återger hela registret från häftiga basutbrott till mikrodetaljer i diskantområdet med perfekt timing. Den kraftigt överdimensionerade magneten i baselementet verkar som motkraft till talspolen. Tack vare den stora "motorn" kan Cerwin spela djupare, högre och snabbare bas än någon annan högtalare i storleksklassen. E-310 är en s.k. basreflexkonstruktion. Det innebär att den pumpar massor av luft genom ett rör på baksidan. Porten, som röret kallas i högtalarsammanhang, sticker in en bit i lådan och gör att resonansutrymmet beter sig som om det vore mycket större = mer BAS!



**4990:-**

Om dina favoritkompositörer levde för 200 år sedan, är detta ingen högtalare för dig! Men vill du ge järnet med ZZ Top, Metallica, Antelope eller vad som helst som kräver mycket tryck i basen, är E-310 självskrivnen. Party On!!

## Cerwin -Vega! E-312

# 12" när det är som bäst - och djuupast!

### Cerwin -Vega! E-312

- 12" bas
- 3-vägssystem
- Effektivitet 300W
- Känslighet hela 98dB
  - Impedans 8 ohm
- Automatsäkrad diskant
- Vikt 23,8kg styck
- Kontroller för diskant och mellanregister
  - Basreflex
- Färgen är svart
- Frekvensomfång 28Hz-20kHz

Cerwins nya 12-tumsmonster kan verkligen chocka de flesta. Monstret bor i en låda på ca. 100 liter. Den kan verkligen rekommenderas om målsättningen är att komma upp i samma ljudtryck som på en rockkonsert med Guns eller Metallica. Tack vare den tunga välbyggda 12" basen, kan man lätt höra skillnad på om baskompet spelas på en Fender Precision eller på en Fender Jazz Bass. E-312 spelar likt sina syskon, mycket öppet och rent även vid riktigt höga ljudvolymmer. Den kvalitativa diskanten ger en stor och luftig ljudbild med hög detaljupplösning. E-312 kan genererar en slagkraftig bas som ger full rättvisa åt rockmusiken. Men tack vare sina fina allroundegenskaper kan du lira även andra typer av musik.

### Lite mer bas tack

Det är svårt att föreställa sig vad 28 Hz kan ställa till med när man matar E-312 med 150-300W... - det kan vara direkt förödande för inredningen! Den maximala effektiviteten är 300W. Tack vare en känslighet på hela 98 dB vid 1W /lm kan du verkligen spela högt utan du behöver lägga ner extrema summor på förstärkaren. För att E-312 verkligen skall kunna hänga med och flåsa ordentligt, har Cerwin försett den med välavstämde portar på baksidan.

Diskanten är öppen och klar till sin karaktär, vilket ger E-312 den karakteristiska livekänslan. Skulle du vrida på lite för mycket på volymratten, hoppar "övervarningskyddet", eller som vi kallar det på högtalarspråk automatsäkring in och räddar diskantelemen-



**5990:-**

## Snell Type M Högtalare

**2990:-**

- *Tvåvägs tryckkammarehögtalare*
- *Magnetiskt avskärmd*
- *Frekvensomfång: 90 - 20.000 Hz*
- *Rek. förstärkareffekt: 15 - 125 W*
- *Äkta träfanér*

Type M är en enastående monitorhögtalare med stort ljud i förhållande till sina dimensioner. Det är en äkta hifi-högtalare som, tack vare sin magnetiska avskärmning, också kan användas till andra ändamål. Med sin detaljerade återgivning är SR-5 en lysande högtalare i en högklassig surroundanläggning.

Ett genuint hantverk

Varje högtalare tillverkas för hand, det matchade träfanéren poleras för hand och slutligen oljas det för hand. Tillverkningen av Snellhögtalare är ett traditionsbundet hantverk som resulterar i pjäser med läcker möbelfinish. Innan högtalarna emballeras jämförs de med originalprototypen. Avvikelse maximalt 0,5 dB



från laboratoriereferensen. Du kan alltid vara säker på att dina högtalare låter lika bra som prototypen på utvecklingsavdelningen.

## Snell Type A Reference Högtalare

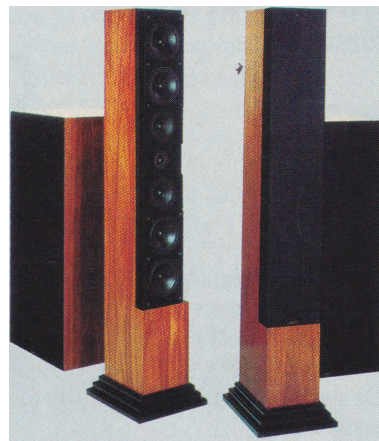
**74990:-**

- *Enastående ljudbild*
- *Enastående klangkvalitet*
- *Enastående rent ljud*
- *Hög känslighet - 90 dB*
- *Äkta träfanér*

Snell Acoustics har nått sin berömmelse för sina musikaliskt engagerande högtalarsystem. Att de är engagerande, upplever du när du lyssnar på dem i sin rätta miljö - dvs hemma!

Förutom alla grundläggande Snellegenskaper, har A Reference försetts med extra diskant-högtalare som strålar bakåt och fyller ut den del av klangen som annars går förlorad i ett lyssningsrum på grund av absorption. Efter som det är reflekterat ljud som kompenseras, har det ingen negativ verkan på högtalarnas förmåga att skapa en bred och djup ljudbild, utan påverkar bara klangen.

A Reference har två "lådor" till varje kanal. Det höga tornet tar hand om frekvensområdet mellan 80 Hz och 20 kHz och den andra "lådan", subwoofern, tar hand om området 17 - 80 Hz.



Här är det alltså tal om ett av mycket få högtalarsystem som kan återge alla frekvenser från alla kända musikinstrument - också ett subcontra C från de få orglar som har en så stor pipa. Precis som Snells övriga högtalare, är A Ref skonsamma mot förstärkaren. Att återge massiv lågbas kräver mycket effekt, så Hi-Fi Klubben rekommenderar förstärkare från 100 W per kanal.

<b>Denon</b>	<b>AHD-750 hörlur</b> 1195- 54
<b>Förstärkare</b>	<b>DL-110 (pick-up)</b> 895- 55
<b>PMA-525R</b> 1.995- 26	<b>DL-160 (pick-up)</b> 1245- 55
<b>PMA-725R</b> 2.995- 26	<b>DL-304 (pick-up)</b> 2.495- 55
<b>PMA-925R</b> 3.795- 26	<b>DL-S1 (pick-up)</b> 6.495- 55
<b>PMA-1315R</b> 4.995- 26	<b>AU-S1 (step-up)</b> 6.495- 55
<b>PMA-2000R</b> 7.495- 26	<b>RC-770 (šarrkontroll)</b> 1295- 55
<b>PMA-SIO MKII</b> 4.995- 18	<b>K10 (DAT-rengöringsband)</b> 995- 55
<b>Radio</b>	<b>Marantz</b>
<b>TU-215RD</b> 1.495- 26	<b>Förstärkare</b>
<b>TU-425RD</b> 1.995- 26	<b>PM-66SE</b> 2.495- 52
<b>TU-S10</b> 3.995- 26	<b>PM-66KI</b> 4.995- 52
<b>Receivers</b>	<b>PM-16</b> 15.995- 52
<b>DRA-275RD</b> 1.995- 27	<b>Radio</b>
<b>DRA-375RD</b> 2.395- 27	<b>ST-57</b> 1.995- 53
<b>DRA-585RD</b> 2.995- 27	<b>Surround</b>
<b>Surround</b>	<b>SR370</b> 3.195- 51
<b>AVD-2000</b> 4.495- 12	<b>SR670</b> 4.995- 51
<b>AVR-600RD</b> 2.995- 27	<b>SR770</b> 6.995- 51
<b>AVR-950RD</b> 3.995- 27	<b>SR870</b> 8.995- 51
<b>AVR-1400</b> 4.795- 13	<b>DP-870</b> 4.995- 52
<b>AVR-2400</b> 6.795- 12	<b>AV-600THX</b> 7.495- 52
<b>AVR-3200</b> 9.999- 11	<b>CD-spelare</b>
<b>AVC-3800</b> 14.995- 27	<b>CD-38</b> 1.595- 52
<b>AVC-A1</b> 19.995- 10	<b>CD-5711</b> 2.795- 52
<b>AVP-A1</b> 24.995- 28	<b>CD-6311 KI</b> 4.795- 53
<b>POA-T2</b> 6.495- 28	<b>CD-6711</b> 3.295- 53
<b>POA-T3</b> 8.795- 28	<b>CD-67 SE</b> 3.995- 53
<b>CD-spelare</b>	<b>CD-17</b> 8.995- 53
<b>DCD-425</b> 1.695- 28	<b>CD-17KI</b> 14.995- 53
<b>DCD-635</b> 1.995- 16	<b>Bandspelare</b>
<b>DCD-735</b> 2.495- 17	<b>SD-57</b> 2.995- 53
<b>DCD-1015</b> 3.695- 28	<b>Tillbehör</b>
<b>DCD-S10 MKIII</b> 13.995- 18	<b>IR-92 (multiroom)</b> 995- 53
<b>DCM-360</b> 2.495- 28	<b>RC-2000 (universal-fjärrkontroll)</b> 1.795- 68
<b>LA-2700</b> 5.795- 28	<b>NAD</b>
<b>Bandspelare</b>	<b>Förstärkare</b>
<b>DRM-550</b> 1.495- 28	<b>310</b> 1.495- 30
<b>DRM-650S</b> 1.995- 28	<b>312</b> 1.995- 30
<b>DRM-740</b> 2.495- 29	<b>314</b> 2.695- 30
<b>DRS-810</b> 3.495- 29	<b>317</b> 4.795- 30
<b>DRW-580</b> 1.995- 29	<b>114</b> 2.495- 30
<b>Prof.</b>	<b>116</b> 3.995- 30
<b>DN-2000F MKII</b> 8.995- 29	<b>118</b> 9.995- 30
<b>DN-2500F</b> 10.995- 29	<b>214</b> 3.495- 31
<b>DN-600F</b> 3.495- 29	<b>216THX</b> 4.995- 31
<b>DN-730R</b> 5.195- 29	<b>218THX</b> 8.495- 31
<b>RC-41</b> 545- 55	
<b>Diverse</b>	
<b>AHD-350 (hörlur)</b> 595- 54	
<b>AHD-650 (hörlur)</b> 895- 54	

<b>Radio</b>	
<b>4 1 2</b> 1.895- 31	
<b>414</b> 2.495- 31	
<b>Receivers</b>	
<b>710</b> 1.995- 31	
<b>912</b> 1.995- 33	
<b>916</b> 4.495- 33	
<b>Surround</b>	
<b>AV117</b> 3.895- 32	
<b>AV711</b> 3.995- 32	
<b>AV713</b> 4.795- 32	
<b>AV316</b> 4.495- 32	
<b>AV917</b> 3.995- 33	
<b>912</b> 1.995- 33	
<b>916</b> 4.495- 33	
<b>CD-spelare</b>	
<b>510</b> 1.995- 33	
<b>512</b> 2.795- 33	
<b>514</b> 3.495- 33	
<b>515</b> 2.995- 33	
<b>Bandspelare</b>	
<b>613</b> 2.495- 33	

<b>Cerwin-Vega!</b>	
<b>E-310</b> 4.990- 22	
<b>E-312</b> 5.990- 22	
<b>E-315</b> 7.990- 23	
<b>E-D6C</b> 2.195- 23	
<b>AL-1000</b> 9.990- 23	
<b>DALI</b>	
<b>DALI 202</b> 2.290- 39	
<b>DALI 505</b> 3.290- 20	
<b>DALI 606</b> 4.290- 21	
<b>DALI 808</b> 5.290- 39	
<b>DALI 909</b> 6.990- 39	
<b>DALI 350</b> 4.990- 40	
<b>DALI 450</b> 5.990- 40	
<b>DALI 850</b> 8.990- 40	
<b>DALI Gr.Couple</b> 3.990- 40	
<b>DALI Grand</b> 25.990- 40	
<b>DALI MegaLine</b> 9.990- 41	
<b>DALI SR-5</b> 1.990- 41	
<b>DALI SC-5</b> 1.795- 41	
<b>DALI SC-7</b> 1.995- 41	
<b>DALI SW-8</b> 1.195- 41	
<b>Diverse</b>	
<b>DALI Cones (4 stk.)</b> 195- 55	

<b>Boston Acoustics</b>	
<b>Micro 90 (sub+sats)</b> 6.995- 43	
<b>Micro 90 Center</b> 2.295- 43	
<b>Micro VRS</b> 995- 43	

<b>Paradigm</b>	
<b>Micro</b> 1.190- 44	
<b>Atom</b> 1.390- 44	
<b>Titan</b> 1.590- 44	
<b>Mini Monitor</b> 2.490- 44	
<b>Monitor 5</b> 3.790- 45	
<b>Monitor 7</b> 4.490- 45	
<b>Monitor 9</b> 5.190- 45	
<b>CC-50</b> 995- 46	
<b>CC-150</b> 1.495- 46	
<b>CC-350</b> 1.995- 46	
<b>ADP-100</b> 1.990- 46	
<b>ADP-150</b> 2.490- 46	
<b>SB-90</b> 1.495- 46	
<b>SB-110</b> 1.995- 46	

<b>B&amp;W</b>	
<b>DM302</b> 1.690- 36	
<b>DM601</b> 2.690- 36	
<b>DM602</b> 3.290- 36	
<b>DM603</b> 5.590- 36	
<b>DM604</b> 7.990- 36	
<b>CC6</b> 1.995- 38	
<b>DS6</b> 3.990- 38	
<b>AS6</b> 4.995- 38	
<b>CDM1</b> 5.990- 36	
<b>CDM7</b> 10.990- 19	
<b>P5</b> 7.990- 36	
<b>Matrix 805</b> 8.990- 37	
<b>Matrix 804</b> 13.990- 37	
<b>Matrix 803 S2</b> 17.990- 37	
<b>Matrix 802 S3</b> 25.590- 37	
<b>Matrix 801 S3</b> 29.990- 37	
<b>Matrix HTM</b> 4.495- 38	
<b>800 ASW</b> 10.995- 38	
<b>B&amp;W THXsystem</b> 39.990- 38	
<b>Nautilus 299.990</b> -/par 37	

<b>Snell</b>	
<b>Type Q</b> 6.490- 47	
<b>Type M</b> 2.990- 47	
<b>TVpe A Reference</b> 74.990- 47	
<b>CCI</b> 2.995- 47	
<b>SUR500</b> 5.995- 47	
<b>CCI + 2 st. SUR500 (comb. pris)</b> 11.995- 47	



Solid		
S100 1.190:-/par		
C100	995:-	
HCM1 2.790:-/par 42		
HCM2 1.290:-/par 42		
PB100	3.495:-	42
Electrocompaniet		
ECI-2	8.995	- 48
ECI-1	14.995	- 48
EC-4R	10.995	- 48
EC-4 1/2	8.995	- 48
EC-4,6	14.495	- 48
ECP-1	4.495	- 48
AW60 FTT	8.995	- 49
AW100 DMB	15.995	- 49
AW120 DMB	19.995	- 49
AW250-R	25.995	- 49
AW180 M pr.par	31.990	- 49
ECS1 (6 mm-)	295	- 55
ECS2 (1/4"-)	295	- 55
ECS3	195	- 55
Rega		
Elex MKII	4.495	- 50
Planet	4.995	- 50
Radio	3.795	- 50
Planar 2 u. PU	2.795	- 50
Planar 3 u. PU	3.395	- 50
Planar 3 (färg)	3.795	- 50
Planar 9	17.995	- 50
Bias Super	645	- 55
Elys	995	- 55
RB300 arm	1.995	-
RWB (väggfäste)	595	- 54
Metz		
Hawaii	7.995	- 15
Nordkap	9.995	- 15
Classic	11.995	- 5
Atlantis	19.995	- 6
Mondial	17.995	- 15
<b>Planar Vision</b>		
7A55 21"	3.195	- 8
7970 28"	4.495	- 8
6972 29" 100 Hz	6.495	- 9
9Z85 DIGIT 33"	9.495	- 9
HFV-2000 Video	3.795	- 8
NS-3015 (videohylla)	145	-

## Fuji

Videoband Pris pr/st		
E180	28:-	
E240	34:-	
E180HG	44:-	
E240HG	53:-	
SE180	99:-	
SE 240	125:-	
Kassetband Pris pr/st		
DR1X	12:-	
K2	15:-	
ZII	26:-	
METALZ	39:-	
DAT120	79:-	

## AudioQuest/ AudioTruth

Signalkablarl-m/0,5-m stereopar		
Jade	325:7295:-	63
Turquoise	495:7475:-	63
Topaz	645:7575:-	63
Ruby	795:7695:-	63
Quartz	1.445:71.195:-	63
Opal	1.995:71.695:-	63
Emerald	2.395:71.895:-	63
Lapis	3.695:72.695:-	63
Diamond	4.995:73.995:-	63
Merpris for XLR	400:-	
Video One	295:-	63
Video Two	645:-	63
Video S/X	595:-	63
Högtalarkablar Pris/m (mono) u/kontakt		
Type 2	35:-	63
Type 4	50:-	63
Type 6+	75:-	63
Indigo+	125:-	63
Crystal	195:-	63
Midnight	385:-	63
Forest	549:-	63
Argent	1.095:-	63
Clear	1.695:-	63
Sterling (term.)	2.695:-	63
Dragon (term.)	4.495:-	63
Diverse		
Jumperset Lapis	375:-	
Big Feet	550:-	
Little Feet	350:-	
RF-stoppers Senior	495:-	
RF-stoppers JR	345:-	

## TaraLabs

Signalkablar Pris for 0,6/1-m stereopar		
Prism 11	345:7375:-	62
Prism 22	445:7495:-	62
Prism 55	995:71.095:-	62
Prism CD	495:7595:-	62
RSC Prime	1.495:71.695:-	62
RSC Ref.	2.195:72.395:-	62
RSC Mast.	3.695:74.595:-	62
RSC Dec.	6.695:78.995:-	62
Merpris för XLR	400:-	
HögtalarkablarPris pr. m (mono)		
Klara SC (u. kontakt)	25:-	62
Omni HT (u. kontakt)	39:-	62
RSC Prime HT	295:-	62
RSC Ref. G2 HT	590:-	62
RSC Mast. G2 HT	1.190:-	62
RSC Decade HT	2.500:-	62
Terminering	500:-	

## VM-Acoustics

VM-S1 (vägghylla)	495:-	54
VM-S3 (väggstativ)	1.595:-	54
VM-S4 (golvstativ)	1.995:-	54
VM-S+ (extrahylla)	445:-	54
VM-W1 (väggf., par)	395:-	54
VM-W0 (väggf.)	75:-	54
VM-TV (TV-bord)	1.495:-	54
Blackfoot 45/60		
(stativ, par)	995:71.095:-	54
Blackfoot ref.		
(stativ, par pris)	1.995:-	54
CD-hylla	175:-	54

## Diverse

Hi-Fi Tablet (4 stk.)	32:-	55
CD-stoplight (CD-penna)	145:-	55
Home Theater For Everyone!	195:-	

## Artikler

DVD - senaste nytt	7
NAD Room Correction 2.2	14
Musikens stilarter	
- vi kollar trenden	34
Elvis is Back!	57

### HIFI SPEAKERS

	Boston Acoustics Micro 90 Satellite	B&W CDM1	B&W CDM7	B&W DM302	B&W DM601	B&W DM602	B&W DM603	B&W DM604
Type	2-way	2-way	3-way	2-way	2-way	2-way	2-way	3-way
Cabinet type	bass reflex	bass reflex	bass reflex	bass reflex	bass reflex	bass reflex	bass reflex	bass reflex
Tweeter	1"	1 1/4"	1"	1"	1"	1"	1"	1"
Midrange	-	-	6.5"	-	-	-	-	7"
Woofers	3.5"	6.5"	6.5"	5"	6.5"	7"	7"+7"passive	7"
Crossover frequencies	3,800Hz	3,000Hz	150Hz/3,000Hz	3,000Hz	-	-	-	-
Sensitivity, 1 W/1 meter	89dB	88dB	90dB	91dB	88dB	90dB	90dB	90dB
Impedance, nominal	8Ω	8Ω	8Ω	8Ω	8Ω	8Ω	8Ω	8Ω
Recommended amplifier power	15-125W	30-120W	30-150W	25-100W	25-100W	25-120W	25-120W	25-200W
Frequency response	120-20,000Hz±3dB	64-20,000Hz±2dB	40-20,000Hz±3dB	72-20,000Hz±3dB	70-20,000Hz±3dB	52-20,000Hz±3dB	47-20,000Hz±3dB	44-20,000Hz±3dB
Max. SPL, 1 meter	-	-	+	-	-	-	-	-
Optional bi-wire/bi-amping	-	-	+	-	-	-	-	-
Dimensions (W/H/D)	10,8/11,5/14,6cm	22/37/27,4cm	22/95/29cm	18,5/32/20,8cm	20,4/35,6/24,4cm	23,6/49/30,6cm	23,6/85/30,6cm	23,6/99,6/41,1cm
Weight	3kg	17kg	18,5kg	4,1kg	6,1kg	9,8kg	17,3kg	28,2kg
Finish	aluminum black, white	real wood veneer	real wood veneer	black vinyl ash	black vinyl ash	black vinyl ash	black vinyl ash	black vinyl ash

### HIFI SPEAKERS

	B&W Matrix 805	B&W Matrix 804	B&W Matrix 803 S2	B&W Matrix 802 S3	B&W Matrix 801 S3	B&W P5	B&W Nautilus	Cerwin-Vega E-310
Type	2-way	2-way	2-way	3-way	3-way	2 1/2-way	4-way	3-way
Cabinet type	bass reflex	bass reflex	bass reflex	bass reflex	bass reflex	bass reflex	"infinite" chamber	bass reflex
Tweeter	1"	1"	1"	1"	1"	1"	1"	1"
Midrange	-	-	-	5"	5"	5"	2"+4"	5.25"
Woofers	6.5"	2x6,5"	2x6,5"	2x7"	12"	2x6,5"	12"	10"
Crossover frequencies	-	-	-	-	-	-	220Hz/880Hz/3,500Hz	-
Sensitivity, 1 W/1 meter	89dB	89dB	90dB	90dB	87dB	90dB	-	95dB
Impedance, nominal	8Ω	8Ω	8Ω	8Ω	8Ω	8Ω	-	8Ω
Recommended amplifier power	50-120W	50-200W	50-250W	50-250W	50-300W	50-200W	-	25-150W
Frequency response	52-20,000Hz±3dB	39-20,000Hz±3dB	35-20,000Hz±3dB	42-20,000Hz±3dB	32-20,000Hz±3dB	42-20,000Hz±3dB	25-20,000Hz±0,5dB	88-20,000Hz
Max. SPL, 1 meter	-	-	-	-	-	-	4 amps. necessary	-
Optional bi-wire/bi-amping	-	-	-	-	-	-	+	-
Dimensions (W/H/D)	26/40,7/21cm	25,8/92/25,8cm	25,8/101,7/33,4cm	30/104/37cm	43,2/100,8/56cm	20,90/5/28,5cm	42/105/90cm	32/79/25cm
Weight	8,5kg	19,5kg	27kg	32kg	54kg	14,5kg	110kg(incl. base)	17,5kg
Finish	black ash veneer	black ash veneer	black ash veneer	black ash veneer	black ash veneer	veneer	midnight blue	black vinyl ash

### HIFI SPEAKERS

	Cerwin-Vega E-312	Cerwin-Vega E-315	Cerwin-Vega Al-1000	DALI Menuet	DALI Menuet Royale	DALI 202	DALI 505	DALI 606
Type	3-way	3-way	3-way	2-way	2-way	2-way	2-way	2.5-way
Cabinet type	bass reflex	bass reflex	bass reflex	bass reflex	bass reflex	bass reflex	bass reflex	bass reflex
Tweeter	1"	1"	1"	3/4"	3/4"	3/4"	1"	1"
Midrange	5.25"	6.5"	8"	-	-	-	-	-
Woofers	12"	15"	15"	4.5"	4.5"	6.5"	2x6.5"	3x6.5"
Crossover frequencies	-	-	-	4,200Hz	4,200Hz	-	3,500Hz	450Hz/3,100Hz
Sensitivity, 1 W/1 meter	98dB	102dB	95dB	86dB	86dB	89dB	92dB	92dB
Impedance, nominal	8Ω	8Ω	8Ω	4Ω	4Ω	4Ω	4Ω	4Ω
Recommended amplifier power	25-300W	25-400W	50-500W	25-100W	25-100W	40-100W	30-150W	30-150W
Frequency response	28-20,000Hz	28-20,000Hz	20-20,000Hz±3dB	70-25,000Hz±3dB	70-25,000Hz±3dB	-	-	-
Max. SPL, 1 meter	-	-	126dB	-	-	108dB	111dB	112dB
Optional bi-wire/bi-amping	-	-	-	-	-	-	-	-
Dimensions (W/H/D)	38/84/32cm	44,5/99/39cm	44/109/43	14/25/17cm	15/25,9/17,5cm	20/37/23cm	21,5/86/28cm	22/97/32cm
Weight	23,2kg	30kg	-	3kg	4,2kg	5kg	14kg	17kg
Finish	black vinyl ash	black vinyl ash	grey vinyl	black vinyl ash	black vinyl ash	black vinyl ash	black vinyl ash	black vinyl ash

### HIFI SPEAKERS

	DALI 808	DALI 909	DALI 350	DALI 450	DALI 850	DALI Grand	DALI Grand Coupé	DALI MegaLine
Type	3-way	3-way	2-way	2 1/2-way	3-way	3-way	2-way	2-way
Cabinet type	bass reflex	bass reflex	bass reflex	bass reflex	bass reflex	bass reflex	bass reflex	bass reflex
Tweeter	1"	1"	1"	1"	1"	1 1/4"	1 1/4"	3 dipole ribbon bands
Midrange	5"	5"	-	-	5"	2x5"	-	-
Woofers	2x8"	2x10"	6.5"	2x6.5"	2x8"	2x8"	6.5"	12x6.5"
Crossover frequencies	600Hz/3,000Hz	600Hz/3,000Hz	3,000Hz	550Hz/4,000Hz	650Hz/3,000Hz	600Hz/4,000Hz	2,500Hz	1,200Hz
Sensitivity, 1 W/1 meter	90dB	92dB	86dB	91dB	92dB	90dB	85dB	85dB
Impedance, nominal	4Ω	4Ω	6Ω	4Ω	4Ω	4Ω(3,2Ω minimum)	6Ω(4,3Ω minimum)	6Ω(4,8Ω minimum)
Recommended amplifier power	50-150W	50-500W	50-150W	30-200W	30-500W	50-500W	50-250W	2x100-1,000W
Frequency response	-	-	42-20,000Hz±3dB	38-20,000Hz±3dB	31-20,000Hz±3dB	33-27,000Hz±3dB	42-27,000Hz±3dB	35-22,000Hz±3dB
Max. SPL, 1 meter	112dB	116dB	107dB	112dB	115dB	108dB	108dB	not applicable
Optional bi-wire/bi-amping	-	-	+	+	+	+	+	bi-amping necessary
Dimensions (W/H/D)	25,2/100/34cm	29/107/40cm	22/88/24cm	22,6/96/31,4cm	28/102/37cm	28/118/42cm	23/41/29,4cm	36,5/231/49,2cm
Weight	22,5kg	28kg	15kg	20,4kg	29kg	45kg	10kg	101kg
Finish	black vinyl ash	black vinyl ash	real-wood veneer	real-wood veneer	real-wood veneer	cherry, rosewood	cherry, rosewood	alpi

### HIFI SPEAKERS

	Paradigm Micro	Paradigm Atom	Paradigm Titan	Paradigm Mini Monitor	Paradigm Monitor 5	Paradigm Monitor 7	Paradigm Monitor 9	Snell Type M
Type	2-way	2-way	2-way	2-way	2-way	2 1/2-way	2 1/2-way	2-way
Cabinet type	bass reflex	bass reflex	bass reflex	bass reflex	bass reflex	bass reflex	bass reflex	closed
Tweeter	5/8"	3/4"	3/4"	1"	1"	1"	1"	1"
Midrange	-	-	-	-	-	-	-	-
Woofers	5"	5.5"	6.5"	6.5"	6.5"	2x6.5"	2x8"	5"
Crossover frequencies	-	-	-	-	-	-	-	2,700Hz
Sensitivity, 1 W/1 meter	88dB	89dB	90dB	89dB	90dB	92dB	93dB	90dB
Impedance, nominal	8Ω	8Ω	8Ω	8Ω	8Ω	8Ω	8Ω	8Ω
Recommended amplifier power	15-60W	15-80W	15-100W	15-100W	15-100W	15-175W	15-200W	15-125W
Frequency response	90-20,000Hz±2dB	90-20,000Hz±2dB	75-20,000Hz±2dB	57-20,000Hz±2dB	50-20,000Hz±2dB	46-20,000Hz±2dB	44-20,000Hz±2dB	80-20,000Hz
Optional bi-wire/bi-amping	-	-	-	-	-	-	-	-
Dimensions (W/H/D)	16/22/20cm	17/27/21cm	20/33/25cm	21/33/28cm	20/85/29cm	21/88/37cm	24/94/37cm	19/27,9/14,9cm
Weight	2,7kg	4kg	5,5kg	7kg	14,5kg	19,5kg	22kg	4,8kg
Finish	black vinyl ash	black vinyl ash	black vinyl ash	black vinyl ash	black vinyl ash	black vinyl ash	black vinyl ash	oak, nut, black

### HIFI SPEAKERS

	Snell Type A Reference	SOLID S100	SOLID HCMI	SOLID HCM2
Type	4-way	2-way	2-way	2-way
Cabinet type	closed-bass reflex	bass reflex	bass reflex	bass reflex
Tweeter	11/8"+1"	1"	1"	1"
Midrange	2x5"+4x6.5"	-	-	-
Woofers	18"	4"	5"	4"
Crossover frequencies	80Hz/350Hz/2,800Hz	-	3,500Hz	3,500Hz
Sensitivity, 1 W/1 meter	90dB	89dB	88dB	87dB
Impedance, nominal	8Ω	8Ω	8Ω	8Ω
Recommended amplifier power	50-400W	15-100W	15-100W	15-75W
Frequency response	17-20,000Hz(system)	95-20,000±3dB	70-20,000Hz±3dB	80-20,000Hz±3dB
Dimensions (W/H/D)	22,8/160/30,4cm(tower)	20,7/25,8/9cm	16,5/23,5/16,5cm	13,8/20,2/14,3
Weight	137,2kg(system)	1,5kg	3kg	1,6kg
Finish	oak, nut, black	black	black	black