

Knockout i första ronden!

Vi på Dux har aldrig velat JBL och deras högtalare något illa. Men vad ska man egentligen göra när dom går och "utmanar" oss i stora annonser i tidningarna. Och vevar i luften med stora rallarsvingar till påståenden.

Det var bara att låta vår frejdade högtalarstjärna Dux 321/03 gå en stilla tabellmatch

mot hela JBL-gänget. Och eftersom utmanarna faktiskt inte hade så värst mycket att komma med utöver försnacket, så gick det som det gick. Trots att dom var tre stycken. Teknisk knockout i första ronden till Dux 321/03.

Sens moral: En högtalare behöver inte vara bra för att den är högröstad.



Tekniska data	L16	L26	L36	Dux 321/03
Frekvensomfång	45-20.000 Hz		30-20.000 Hz	28-20.000 Hz
Känslighet	3 watt	3 watt	3 watt	2 watt
Märkeffekt	35 watt	35 watt	50 watt	50 watt
Impedans	8ohm	8ohm	8ohm	4ohm
Antal högtalarelement	2 st	2 st	3 st	4 st
Cirkapris	1.000:-	1.250:-	1.600:-	900:-

Data från Sv. HiFi-Institutets Handbok 1975, Septons HiFi Handbok.

Högtalare

Ditt eget öra är den bästa rådgivaren.

Det finns en förfärlig massa olika uppfattningar om vilken typ av högtalare man ska ha till olika musikanläggningar. Och många mer eller mindre kunniga "tyckare" som känner sig kallade att ge dig goda råd i den här frågan. Men det klokaste du kan göra när du väljer högtalare är utan tvekan att först och främst lita

till ditt eget öra. Och så, naturligtvis, att se till att högtalarna är minst lika bra som din musikanläggning i övrigt och verkligen förmår ta tillvara dess kapacitet. Högtalarna som vi presenterar på det här uppslaget är alla fullt värdiga Dux musikanläggningar och noggrant anpassade till dessa.



SOUND PROJECT 321/03

Typnummer DX 321/03
Verkligt avancerad HiFi-stereohögtalare, direkt- och rundstrålande av tryck-kammartyp. Frekvensomfång 28 - 20.000 Hz. Distorsion: 100-20.000 Hz under 1 %.

Den består av två enheter:

En 3-liters kub med två 5" högtalare för mellanregister samt en 1" dometweeter för diskantåtergivningen. Frekvensomfång 200—20.000 Hz.

Den separata baslådan med 32-liters volym innehåller en nedåtriktad 10" högtalare. Frekvensomfång 28-200 Hz. Delningsfrekvensen vid 200 Hz innebär att den saknar riktungsverkan och kan placeras var som helst i rummet.

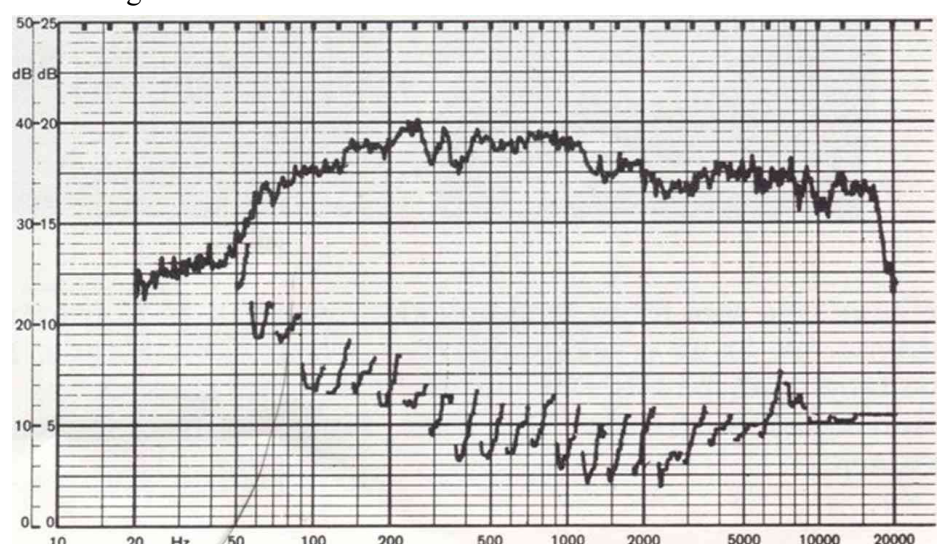
DUX SOUND PROJECT 321/03 finns i palisander, valnöt eller vitlack. Till bashögtalaren medföljer hjul. Till kuben medföljer plastfot för t.ex. väggupphängning.



TEKNISKA DATA - SOUND PROJECT 321/03

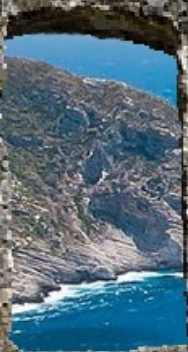
Princip		Slutna lådor (2 st)
Lådans volym	(liter)	32+3
Högtalarelement	basregister mellanregister diskantregister	1 st dyn, 25 cm ytterdiam. 2 st dyn, 12 cm ytterdiam. 1 st dyn, 2,5 cm "dome tweeter"
Delningsfrekvenser	(Hz)	200, 3000
Frekvensomfång	(Hz)	28-20 000
Märkeffekt	(W)	50
Känslighet	(W)	2
Impedans	(ohm)	4
Anslutning		5 m kabel med DIN-kontakt
Yttermått B x H x D	(mm)	Bas 300x450x400
Särskilda egenskaper		Disk 170X170X170

DX 321/03 Mätningarna gjorda i Statens Provningsanstalts efterklangsrums



Loud and Proud

HIFI GOTEBORG.se a



WANT TO RELAX TO BEAUTIFUL
MUSIC

WELCOME

WE HAVE GOOD HIFI AT YOUR
SERVICE

PLEASE WAIT HERE & A MEMBER
OF OUR TEAM WILL BE WITH
YOU SHORTLY.

Or press finger HERE