

Celestion diskantanhögtalare HF1300 Mk 2

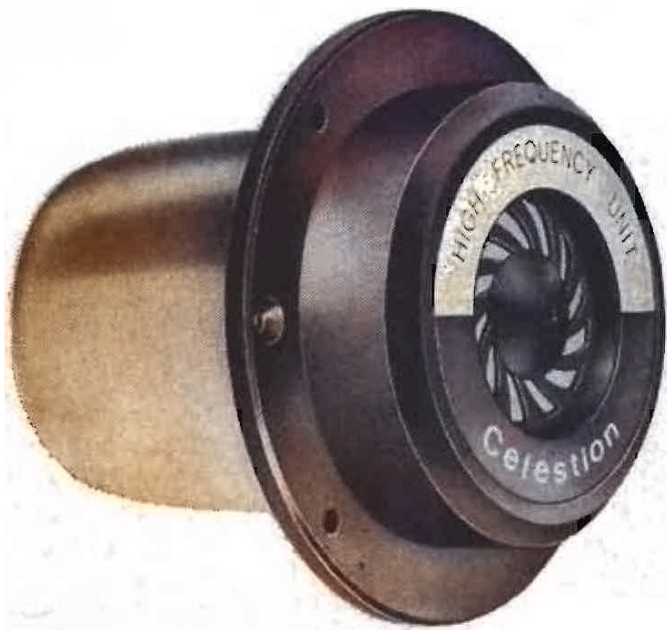


Fig 1. Diskautenhcten HF 1300 Mk 2 från Rola Celestion.

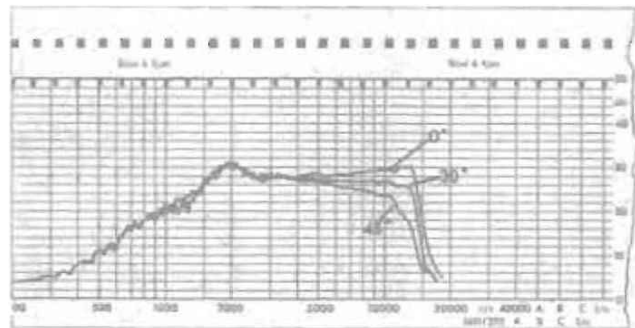


Fig 2. Frekvensgång för systemet HF 1300 Mk 2 från Celestion. Eftersom fabrikantens frekvenskurva inte uppvisar någon märkbar skillnad mot den i Tyskland av förf. laboratorieupptagna kurvan återges tillverkarens; detta av reproduktionstekniska skäl.

H H Klinger fortsätter här sin granskning av högvärdiga diskantanhögtalarelement till ledning för dem vilka själva vill »komponera» sina högtalar-system. HF 1300-2, använd bl a av BBC, bedöms som högklassig.

B B Den i audio- och högtalarsammanhang gamla brittiska firman *Rola Celestions* komponenter används i England ofta i krävande studiosammanhang, t ex hos BBC m fl företag. Firmans nya s k tryckkammarehögtalare *HF 1300* (se RADIO & TELEVISION 1968 nr 7/8 om detta begrepp!) är också speciellt utvecklad för att ge »studiokvalitet», en term som givetvis inte alltid förpliktar till något kvalitativt särskilt högtstående och används mycket urskillningslöst — ungefär som »High Fidelity». Såväl data, prestanda, praktiskt avlyssnade som priset avslöjar dock denna högtalare som fullt värdig sin kvalitetsstämpel.

Systemet ifråga har utrustats med en akustisk lins i form av ett turbinhjulslänkande slitsarrangemang. Detta tjänar som diffusor för ljudspridningen inom en relativt bred vinkel. Systemets egenresonans ligger på 1 500 Flz. En total dämpning av denna har skett i det att en till 1 500 Flz avstämd Helmholtz-resonator lagts bakom membranet, så att egenresonansen uppges icke inverka. Den genom resonatorn möjliggjorda akustiska dämpningen

inverkar tydligt gynnsamt på högtalarens in- och utsvängningsförlopp.

I *fig 2* ges frekvenskurvan för HF 1 300. Den är i området 3 000 Hz till ca 13 500 Hz i det närmaste linjär. Denna mycket goda frekvensgång ges också hörbara vittnesbörd om i det att återgivningen inom det aktuella området är påtagligt mjuk, plastisk och praktiskt taget utan någon färgning av klangen.

Högtalarens magnetiska flöde uppgår till 25 000 Maxwell, dvs 0,25 mWb. Talspolens impedans är 15 ohm vid 10 kHz.

Systemet tål en kontinuerlig effekttillförsel om 5 W. Övergångsfrekvensen uppges av tillverkaren till 3 kHz.

Baktill är högtalarelementet helinkapslat. Det skall vid rätt montage försänkas i baffeln så att varken störande tunnelverkan eller olinearitet uppträder.

Diskantanhögtalaren HF 1300 Mk 2 sitter som standard i studiohögtalare hos BBC, som ovan nämnts, samt ingår i serietillverkade höljen från Rola Celestion liksom i enheter av *Radfords, Bowers & Wilkens* m fl tillverkning. — För återgivning av de allra högsta frekvenserna har Celestion utvecklat en motsvarande enhet med tryckkammersystem. Denna förmar återge upp till ca 40 kHz! RT återkommer om detta högtalarelement i framtiden.

B
Generalagent: *Georg Sylwander AB,*
Sthlrn No.

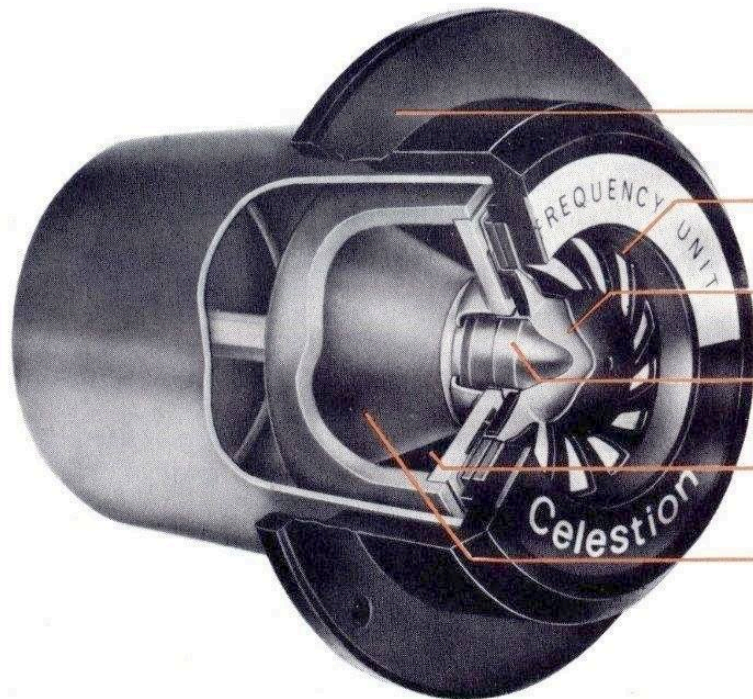
H H Klinger

The model HF1300 Mk2 loudspeaker

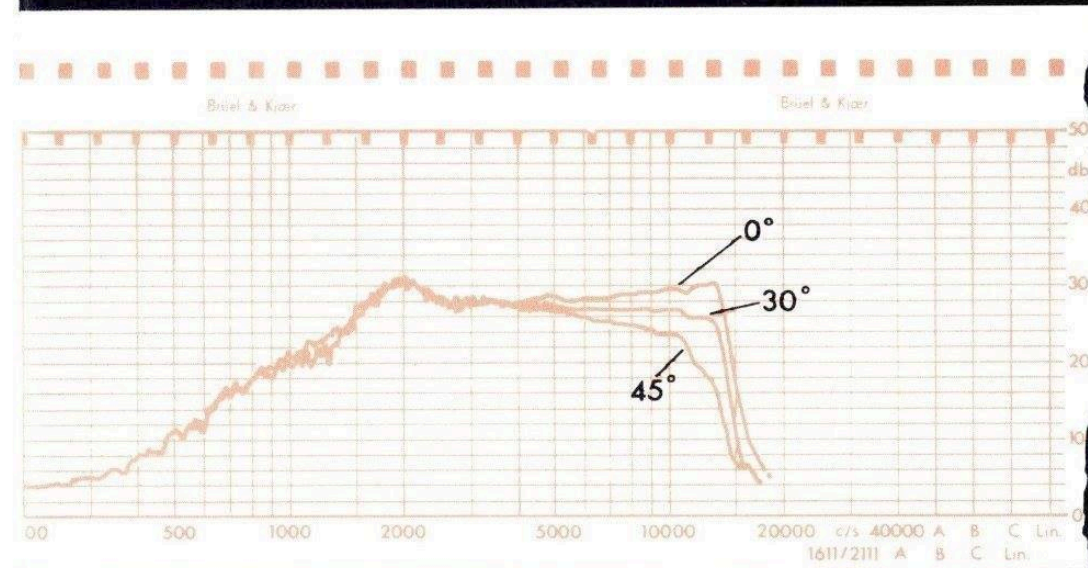
This high fidelity, high frequency loudspeaker with optimum response in the range 2000c/s—15000c/s, has been directly developed from the Celestion HF1300 as used for several years by the BBC and professional sound engineers. It maintains the same fine acoustical standards, and has been restyled to give easy and accurate mounting.

As the curves opposite show, the HF1300 Mk2 not only approaches very closely to the ideal of a straight line curve for the relevant range, but has excellent polar characteristics.

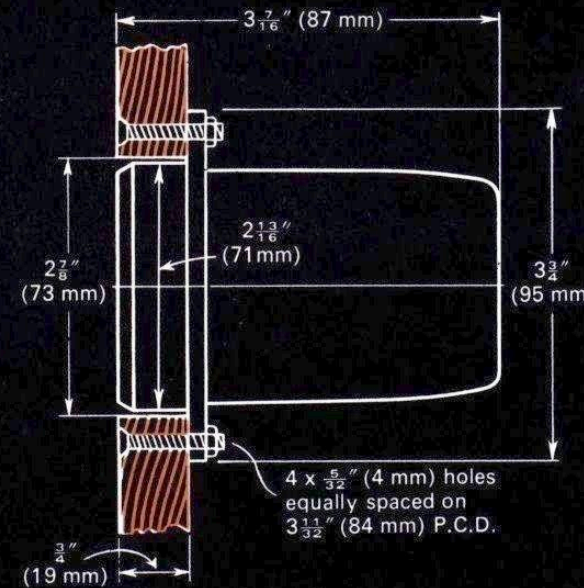
For the perfect integration of the HF1300 Mk2 loudspeaker into a high fidelity speaker system, the CO3K Crossover Unit (described on the back page) is available.



Typical response curve
—taken on axis and at 30° and 45°



- Flange mounting for minimum diffraction and tunnel effect
- Phase correction plate for level frequency response and uniform treble dispersion
- Self-aligning, precision moulded, diaphragm for consistent performance
- Contoured pole piece to pressure load diaphragm for extended high frequency response
- Highly damped acoustic cavity to eliminate fundamental diaphragm resonance
- High flux magnet for high efficiency and excellent transient response



Note: The rear mounting fixing flange is designed to enable the front of the loudspeaker to be flush with the mounting board, thus obviating "tunnel" effects.

Loud and Proud

HIFIGOTEBORG.se a



WANT TO RELAX TO BEAUTIFUL
MUSIC

WELCOME

WE HAVE GOOD HIFI AT YOUR
SERVICE

PLEASE WAIT HERE & A MEMBER
OF OUR TEAM WILL BE WITH
YOU SHORTLY.

Or press finger HERE